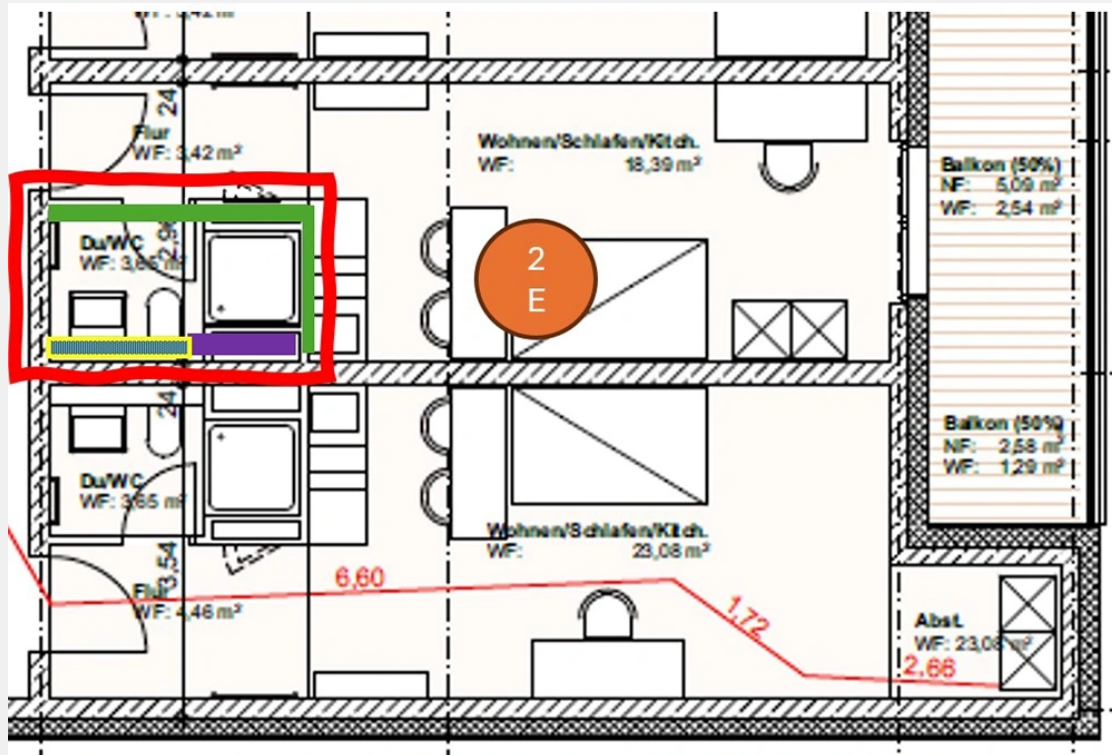


Bad 4102 / Angebot Nr. 1182

GRUNDRISS



A: 240 cm, B: 150 cm, C: 240 cm, D: 150 cm

Preise

Art der Baumaßnahme: **Renovierung**

Nachfolgend siehst du vier unterschiedliche Preise für das gewählte Bad. Bei den Preisen 1 und 3 liefern wir das entsprechende Material und du nimmst den Einbau selbst vor oder beauftragen einen Handwerker deiner Wahl. Die Preise 2 und 4 enthalten die Lohnkosten für den Einbau. Klicke auf das "i" beim entsprechenden Preis, um genau zu erfahren was im Preis alles enthalten ist.

Preis 4 Lieferung + Einbau komplett Der angegebene Preis bezieht sich auf die schlüsselfertige Herstellung des Bades (alle Materialien und Arbeiten).	Preis 3 Lieferung komplett Der angegebene Preis bezieht sich auf die Lieferung des kompletten Materials.	Preis 2 Lieferung + Einbau Sanitär Der angegebene Preis bezieht sich auf die Lieferung und die Montage des gesamten Sanitär-Materials.	Preis 1 Lieferung Sanitär Der angegebene Preis bezieht sich auf die Lieferung des gesamten Sanitär-Materials.
36.566,05 €	25.362,53 €	22.304,28 €	16.943,40 €

Titelzusammenstellung

Vertrieb	1.004,36 €
Logistik	371,28 €
Arbeitsvorbereitung AV	2.237,68 €
Sanitär-Installation	17.421,18 €
Elektro-Rohinstallation	909,96 €
Estrich	823,51 €
Stuckateur-Montage	1.994,32 €
Decke-Grundinstallation	421,51 €
Fliesen-Verlegen	6.276,63 €
Endmontage-Maler	490,56 €
Elektro-Fertigmontage	419,51 €
Schreiner-Fertigmontage	316,83 €
Heizung-Fertigmontage	270,90 €
Lüftung-Fertigmontage	625,14 €
Sanitär-Fertigmontage	2.568,57 €
95-Rüstzeit	414,12 €
Gesamtsumme	36.566,05 €

Materialliste

Vertrieb **1.004,36 €**

1.00	Paus	Planung/Dienstleistung Revit-1 Werkplanung f Lieferung und/oder Montage (1-BadRaum) obligatorisch bei Lieferung + Montage
1.00	Paus	Planung/Dienstleistung Revit-2. Revisionsplanung nach der Demontage (1-BadRaum) obligatorisch bei Lieferung + Montage
1.00	Paus	Rohrnetzberechnung / Legionellen-Schutz V1 BadRaum bis zum Wasserzähler max. 2 Etagen

Logistik **371,28 €**

3.00	Paus	Logistik Palette Sanitär
3.00	Paus	Verpackung Palette Sanitär

Arbeitsvorbereitung AV **2.237,68 €**

1.00	Paus	Arbeitsvorbereitung / Fixtermin / Terminkoordinierung / Bauleitung V3 25.001,- bis 40.000,- € TD-25-40
1.00	Paus	Gewährleistung über alle ausgeführte Gewerke V3 25.001,- bis 40.000,- € TD-25-40

Sanitär-Installation **17.421,18 €**

13.00	Stck	ROSHEL-(SMARTLOCK)-3/8ZO-M8-(15-20) Rohrschelle TIPP-SMARTLOCK - Stahl verzinkt
13.00	Stck	Flach-Bund-Schraube mit Vierkantansatz und Mutter M 8 022399820 Wü
2.00	Stck	ROSHEL-(SMARTLOCK)-11/2ZO-M8-(48-51) Rohrschelle TIPP-SMARTLOCK - Stahl verzinkt
3.00	Stück	GE Silent-PP Rohr mit Muffe d50x2 L:100cm
6.00	Stück	GE Silent-PP Bogen 45Gr d50
1.00	PCE	HG Grundkörper iBox universal mit Vorabsperung
1.00	Stck	FU Primo Z 1400x900x40 mm Duschbodenelement zentral
1.00	Stck	wedi Punkt-Ablauf W Ø 50, waagrecht, quadratisch, Bausatz incl. Ablauf-Abdeckung Fundo 1.1, 115x115x5mm
1.00	Set	WC Zubehör - Drückerplatte von vorne
1.00	Stck	ROSHEL-(SMRTLOCK/2GS)-M8/M10-(85-91) Rohrschelle TIPP Smartlock 2 GS mit Gummieinlage
2.00		SHELL Schlauch Clean-Fix S, flexibel 3/8" ÜM, 3/8" Verschr. x10, L:300, chrom
25.00	PCE	Viega Montagewinkel Prevista Dry Plus 8415 in 50x75mm Stahl verzinkt
46.00	PCE	Viega Nutenstein Prevista Dry Plus 8437.90 in M10 Stahl verzinkt
0.80	PCE	Viega Schallschlucker 8310.52 in 50x40mm Gummi
6.00	MTR	Viega Rohr Temponox 1703 in 22x1,2mmx420m Edelstahl
2.00	PCE	Viega T-Stück mit SC Sanpress 2218 in 28x18x28mm Siliziumbronze
6.00	MTR	Viega Rohr Sanpress 2205 in 28x1,2mm Edelstahl (1.4521)
3.00	MTR	Viega Rohr Sanpress 2205 in 15x1,0mm Edelstahl (1.4521)
2.00	PCE	Viega T-Stück mit SC Temponox 1718 in 22mm Stahl nichtrostend
6.00	MTR	Viega Rohr Raxofix 5303 in 16x2,2mm Kunststoff grau
1.00	PCE	Viega Gummiplattenset 2141.6 aus Gummi für Wandscheiben
1.00	PCE	Viega Wandscheibe mit SC Raxofix 5325 in 16mm x Rp1/2x70mm Siliziumbronze
2.00	PCE	Viega Bogen 90 Grad mit SC Raxofix 5314 in 16mm x R3/4 Siliziumbronze
1.00	PCE	Viega Winkelkupplung mit SC Raxofix 5316 in 16mm Siliziumbronze 90 Grad
0.20	MTR	Viega Rohr Raxofix 5303 in 32x3,2mm Kunststoff grau
1.00	PCE	Viega WC Betätigungsplatte Visign for Style 10 8315.1 in weiß-alpin
1.00	PCE	Viega WC Element Prevista Dry 8521 mit Dusch WC Anschluss 1120 mm höhenverst.
1.00	PCE	Viega Übergangsstück Raxofix 90 Grad 5316.8 mit SC Contur 16x1/2 Zoll
1.00	PCE	Viega Röhrengeruchverschluss Plus-Sifon 5611.5 in G1 1/4xG1 1/4 ms verchromt
1.00	PCE	Viega WT Modul Prevista Dry Plus 8545 in 420 mm Stahl verzinkt
2.00	PCE	Viega Verlängerung 3525 in R1/2 x Rp1/2 x 20mm Rotguss
0.34	m ²	Material Ablage der Module
8.00	Stck	Langer Winkel 5,0 x 195 x 55
8.00	Stck	Schienenverbinder Winkel 90 Grad 40 x 57 x 40

21.00	Stck	Schellenhalter für 3 Befestigungen m. einem Bug Zu- wie Abwasserleitungen f. geringe Vorwandtiefe
1.00	Stck	Geba Brandschutz-Decken- und Wandschott AVR DN 100 Brandschott DN 100 - Ø 134 mm, L 208 mm
1.00	Stck	Wickelfalz Abzweigstueck verzinkt, DN 100 x 80 90Grad m. Dichtung
1.00	Stck	Wickelfalzrohr verzinkt DN 100 - 0,5mm 1 Stab nach DIN EN 12237, in Stangen je 3m
3.00	lfm	Armaceil Tubolit AR Fonoblok Abwasser-Rohrisolierung Isolierschlauch blau
1.00	Paus	Montage Rohrleitung laut Aufstellung Höhe 2800 mm einschl. Leitungslängen durch Decke
0.40	lfm	ROCKWOOL CONLIT 150U STEINWOLL-BRANDSCHUTZ-ISOLIERUNG ALUKASCHIERT 22 X 19MM LÄNGE 1 METER Hochwertige Brandschutz-Isolierung 1,0 Meter-Stücke mit 22 mm Innendurchmesser und 19 mm Isolierdicke.
0.40	lfm	ROCKWOOL CONLIT 150U STEINWOLL-BRANDSCHUTZ-ISOLIERUNG ALUKASCHIERT 28 X 26MM LÄNGE 1 METER Hochwertige Brandschutz-Isolierung 1,0 Meter-Stücke mit 28 mm Innendurchmesser und 26 mm Isolierdicke.
0.20	lfm	ROCKWOOL CONLIT 150U STEINWOLL-BRANDSCHUTZ-ISOLIERUNG ALUKASCHIERT 15 X 22,5 MM LÄNGE 1 METER Hochwertige Brandschutz-Isolierung 1,0 Meter-Stücke mit 15 mm Innendurchmesser und 22,5 mm Isolierdicke.
1.00	Pau	Abwassermaterial Schacht
1.00	Pau	Dämmung Schacht
1.00	Stck	SAV-Limodor UP-Gehäuse Serie compact-BR mit Brandschutz
12.00	Stck	Schraubplatte f. Sanitärgegenstände auf Wedi geklebt (bitte vorbohren mit 3 mm HSS Bohrer, dann erst die Schraube eindrehen)
1.00	Set	Set-Zubehör Waschtisch alt Set-WTZ-N-01
1.00	Stck	SAVLimodor Befestigungssatz für Serie compact
21.00	Stück	Winkel Fuß für Untergestell
16.00	Stück	Winkel für Decken- und Wandanschluß Untergestell
3.00	Stück	Rahmen Zellwand Untergestell raumhoch, Tiefe 100 mm
4.00	Stück	Rahmen Zellwand Untergestell raumhoch, Tiefe 100 mm
1.00	Stück	Zellenwand Tür Untergestell, Tiefe 100 mm
1.00	Stück	Raumwand Rahmen Untergestell raumhoch
1.00	Set	BA-Modul Dusche-Leitungspaket Vormontiert oder Selbstmontage
10.00	Stck	Schellenhalter 1
3.00	Stck	Schellenhalterbug 1
1.00	Stck	Armaturenträger Blech 1 EHM / EHM BW / IBox Termostat
1.00	Stck	Vorwand Rahmen unten Untergestell
0.10	Sack	SCHALLSHTZ-WC-SET-RG70-4MM WC Schallschutzset
1.00	Set	BA-Modul-Montage-WC-Leitungspaket Vormontiert oder Selbstmontage
1.00	Stck	Vorwand Rahmen unten Untergestell
1.00	Set	BA-Modul Waschtisch-Leitungspaket Vormontiert oder Selbstmontage

Elektro-Rohinstallation

909,96 €

1.00	Stck	Serienschalter 1-fach Wieland GST 18
1.00	Stck	Wechselschalter / Wechselschalter 2-fach Variante Wieland GST 18
1.00	Stck	Wechselschalter/Steckdose/Steckdose 3-fach Wieland GST 18
1.00	Stck	Buchsenteil+ZE GST18I3S B1CZR1 SW
1.00	Stck	Schalterverteiler GST18I3VS3G1 V E SW
1.00	Stck	KONFEKTIONIERT LEITUNG GST18I3K1BS 15 05SW
3.00	Stck	KONFEKTIONIERT LEITUNG GST18I3KSBS 15E 20BR05
1.00		Verbindungsleitung Box Steckdose zu Steckdose Konfektionierte Leitung GST18I3K1BS 15E 20SW Verbindungsleitung Buchse - Stecker, Länge 2
1.00	Stck	KONFEKTIONIERT LEITUNG GST18I3K1BS 15 30SW
2.00	Stck	KONFEKTIONIERT LEITUNG GST18I3K1BS 15 20SW
1.00	Stck	KONFEKTIONIERT LEITUNG GST18I3K1BS 15 70WS
1.00	Stck	KONFEKTIONIERT LEITUNG GST18I3K1BS 1E X11WS
1.00	Paus	Montage BADIA Elektro Bad

Estrich
823,51 €

1.00 Paus	Baustellen-Einrichtung / Estrich
7.80 lfdm	Verlegen von Randdämmstreifen
3.60 m ²	Verlegen von Wedi-Platten am Boden zzgl. Material
3.60 m ²	Verlegen von Styrodur-Platten am Boden zzgl. Material
7.80 lfdm	Otto PE Rundschnur B2 - geschlossenzelliges Rundprofil aus Polyäthylenschaum zur Hinterfüllung von Fugen nach DIN 18540 Durchmesser 10 mm
7.80 lfdm	Verlegen Otto PE Rundschnur B2 - geschlossenzelliges Rundprofil aus Polyäthylenschaum zur Hinterfüllung von Fugen nach DIN 18540 Durchmesser 10 mm
13.00 Stck	wedi 610 Kleb- und Dichtstoff, Schlauchbeutel /600 ml, einkomponentig,
3.60 qm	Ausbringen von Nivelliermasse zum Bodenausgleich, bis ca. 10 qm, zzgl. Material,
3.60 m ²	Verlegen von Entkoppelungs-Matten oder Trittschall-Matten oder Abdichtbahn
7.20 m ²	Schallschutzmatte Ersatzmatte, ohne Isolierung
3.60 m ²	Nivellierspachtel 2 mm
3.60 m ²	Verlegen E-Matten ohne Trittschall

Stuckateur-Montage
1.994,32 €

63.00 m	DIBA-SCHALLDAEMPF-TRENNSTRFN-TROCKENBAU
6.50 Stck	WEDI Bauplatte XXL, 2500x1200x20 mm, 3m ²
74.00 Stck	GE Paneelschraube 4,2 x 35 mm
10.48 m ²	Spachteln der Wedi-Wände
1.00 Sack	Artex-Spachtelmasse als Grundlage zum streichen Wände
3.60 m ²	Knauf CD-Profil 60/27 mm Decke/Wedi

Decke-Grundinstallation
421,51 €

3.60 m ²	Montage BADIA Decke
3.60 m ²	Spachteln der Wedi-Decke
1.00 Sack	Artex-Spachtelmasse als Grundlage zum streichen Decke

Fliesen-Verlegen
6.276,63 €

74.00 Stck	Dämmplattenteller, verzinkt, Ø 35 mm wedi tools,
10.00 Stck	Wasserstrahlschneiden von Wedi-Feuchtraumplatten
2.00 Stck	wedi Dichtmanschette, geeignet für Durchführungen 1/2 - 3/4 Zoll, (Beutel/10 Stck)
3.00 m ²	Spotlight, Grundfliese, weiß, matt, Feinsteinzeug, 5 x 5 cm Farbcode CM0M, Rutschhemmung A -- R9 ; Länge x Breite x Höhe ; 48 mm x 48 mm x 10 mm
1.00 Pau	WEDI Tools Armierband, selbstklebend 5000 x 60 cm
1.00 Pau	Styrodur 28000 C 035 Duschboden 1250x600x60mm
2.00 Sack	wedi 320 Fliesenkleber universell 25 kg/Sack
1.00 qm	WEDI Bauplatte XL, 2500x900x12,5 mm,
1.00 St	wedi Tools Randdämmstreifen 25.000x150x5mm
3.60 m ²	WEDI Bauplatte, 2600x600x20 mm,
3.60 m ²	Styrodur 28000 C 035 1250x600x100mm
3.60 m ²	WEDI Tools Armierband, selbstklebend 5000 x 60 cm
11.88 m ²	White & Cream, Grundfliese, white, glänzend, Steingut glasiert, 30 x 60 cm Farbcode SW01, Länge x Breite x Höhe ; 300 mm x 600 mm x 9 mm
2.00 Sack	Ardex X77 Fliesenkleber für Wandfliesen, Sack =25 kg / nur Sackweise lieferbar ca. = 2,2 kg/ je qm, je Zahnung siehe Langtextbeschreibung
7.80 lfdm	Abschlusschiene Quadec -E, 10 mm/edelstahl, Länge
4.00 Stck	Ecke für Abschlusschienen Quadec E/ED, edelstahl, 11 mm Imitat Metall Druckguss, Artikel Nr. 601894
2.00 kg	ARDEX G8S FLEX 1-6 Flex-Fugenmörtel, schnell, Silbergrau, Sack/5kg bei Fliesen von 60 x 60 cm ca. 0,20 kg/m ² / -von 30 x 60 cm ca. 0,30 kg/m ²
6.00 Stck	ARDEX SE Sanitär-Silicon, silbergrau, 1 Kartusche mit fungizider Ausrüstung, bei 10x10mm Fuge ca. 3 lfdm - bei 5x5mm Fuge ca. 12 lfdm je Kartusche,

1.00 Stck	Fracht-/Mautpauschale für Fliesenlieferung vom Großhandel zu uns oder zum Kunden
3.00 Stck	Fahrtpauschale Fliesenleger, Zone 3, beinhaltet KFZ-Kosten, sowie Fahrt Lager-Kunde-Lager
5.76 m ²	Spotlight, Grundfliese, weiß, matt, Feinsteinzeug, 60 x 60 cm 1VPE=1,44m ² Farbcode CM0M, Rutschhemmung -- -- R9 ; Länge x Breite x Höhe ; 597 mm x 597 mm x 10 mm
8.00 Stck	Spotlight, Sockel, weiß, matt, Feinsteinzeug, 7.5 x 60 cm Farbcode CM0M, Rutschhemmung -- -- ; Länge x Breite x Höhe ; 72 mm x 597 mm x 10 mm
1.00 Sack	Ardex X78 Fliesenkleber für Bodenfliesen, Sack =25 kg / nur Sackweise lieferbar ca. 5m ² pro 25kg Sack
1.00 lfdm	Abschlußschiene für Bodenfliesen, Winkelschiene-Edelstahl, 10 mm, ES100
4.00 Stck	Dichtecken, innen, 120x120x60 mm, wedi Tools
1.00 Stck	Dichtecken, außen, 115x115x60 mm wedi Tools
10.00 lfdm	Dichtband, (Rolle: 10m x 120mm x 1mm,) wedi Tools, vlieskaschiert
15.00 Stck	Fliesen Nivellier - System = Verlegehilfe für XXL Fliesen, Stück je Verlege - Verbund ,
2.00 Stck	Verlegen von Dichtmanschetten
1.00 Stck	Zulage Verlegen von Mosaikfliesen im Duschbereich auf Gefälle, kleben und ausfugen, zzgl. Material
1.00 Stück	Herstellen eines Duschflächen-Unterbaus durch Wedi-Platten
9.02 m ²	Verlegen von Wandfliesen bis 60 cm kleben und ausfugen, zuzüglich Material
2.00 Stck	Zulage wenn Fliesen aus Feinsteinzeug verlegt werden, bis 10 qm
1.00 Stck	Pauschal-Zulage für Lochfliesen / Feinsteinzeug für Armaturen- und/oder Elektroanschlüssen pro Modul
1.00 St	Montage-Zulage für Verfliesen einer Ablage
7.80 lfdm	Verlegen von Abschluss-Eckschienen, Edelstahl, für Wandfliesen zzgl. Material
15.60 lfdm	Anbringen einer dauerelastische Wartungsfuge (Silikon), zzgl. Material,
3.60 m ²	Verlegen von Bodenfliesen bis 60 cm kleben und ausfugen, zuzüglich Material
7.80 lfdm	Verlegen von Sockelfliesen, kleben und ausfugen, zuzüglich Material
1.00 lfdm	Verlegen von Abschluss-Winkelschienen, für Türübergang oder als Abschluß zur Duschfläche zzgl. Material
5.00 Stck	Abdichten, Dichtecken anbringen, zzgl. Material
7.80 lfdm	Abdichten, Dichtband einbringen, zzgl. Material

Endmontage-Maler

490,56 €

10.48 m ²	Dispersionsfarbe streiflichtfrei Anstrich Wände auf Glattvlies, Glasfaser Lohn
10.48 m ²	Dispersionsfarbe Farbe Wände
10.48 m ²	Zulage für Anstrich mittel getönt Wände
15.60 lfm	Anschlussfugen an andere Bauteile mit elastischem Acrylkitt ausgespritzt. Lohn
2.00 lfm	Acrylkitt Kartusche Material
3.60 m ²	Dispersionsfarbe streiflichtfrei Anstrich Decke auf Glattvlies, Glasfaser Lohn
3.60 m ²	Dispersionsfarbe Farbe Decke
3.60 m ²	Zulage für Anstrich Decke dunkel getönt

Elektro-Fertigmontage

419,51 €

4.00 Stck	Wippe, Duroplast (hochkratzfest) glänzend weiß
1.00 Stck	Rahmen 2-fach, Duroplast (hochkratzfest) glänzend alpinweiß
1.00	Rahmen 1-fach, Duroplast (hochkratzfest) glänzend alpinweiß
1.00	Rahmen 3-fach, Duroplast (hochkratzfest) glänzend alpinweiß
2.00	Steckdosenplatte Farbe WW
1.00 Stck	Sunny LED-Anbaudownlight 230V - 330mm Durchmesser

Schreiner-Fertigmontage

316,83 €

1.00 Stck	Holztüre 195x86cm, liefern+montieren Buche furniert, incl. Drückergarnitur
-----------	--

Heizung-Fertigmontage

270,90 €

1.00 Stck	Design HZK Line 600 x1775 mm Watt 70/55/24 730 Watt weiß
-----------	--

Lüftung-Fertigmontage
625,14 €

- | | |
|-----------|---|
| 1.00 Stck | SAV-Limodor Gebläse für Lüftungsgeräte Serie compact 60-30+C-NR + C-FR mit Feuchteregelung Körperschallabsorbierendes Gebläse (2-stufig, energiesparender Kondensatormotor) inkl. Filter, |
|-----------|---|

Sanitär-Fertigmontage
2.568,57 €

- | | |
|----------|---|
| 1.00 PCE | KE Badetuchhalter Plan 14901, verchromt, 600 mm |
| 1.00 PCE | KE Haltegriff Plan 14907, verchromt , 300 mm |
| 1.00 PCE | HG Brausenmischer Unterputz Talis E Fertigset chrom |
| 1.00 PCE | HG Brauseset Croma Select E 110 Multi mit Unica Typ 90 weiß/chrom |
| 1.00 PCE | HG Schlauchanschluss DN15 Fixfit E mit Rückflussverhinderer chrom |
| 1.00 PCE | DU WWC 540mm D-Neo, weiß, Tiefspüler rim less, Durafix inkl. |
| 1.00 PCE | DU WC-Sitz D-Neo mit Absenkautomatik abn ehmbaar,Scharniere edelstahl, weiß |
| 1.00 PCE | KE Toilettenpapierhalter Plan 14962, offene Form, rechts, verchromt |
| 1.00 PCE | KE Bürstengarnitur Plan 14972, kpl. mit Kunststoff-Einsatz, verchromt |
| 1.00 PCE | DU Waschtisch D-Neo, 650mm, weiß mit ÜL, mit HLB, 1 HL |
| 1.00 PCE | DU Spiegel Licht & Spiegel LM7835 Weiß 3 5x600x700mm |
| 1.00 PCE | HG Waschtischmischer 80 Talis E chrom |
| 1.00 PCE | KE Handtuchhalter Plan 14918, verchromt, 438 mm |
| 1.00 PCE | KE Lotionspender Plan 14953, Pumpe/Kunststoffeinsatz,verchromt |
| 2.00 | SHELL Eckventil COMFORT regulierbar, ASAG, 1/2", chrom |

95-Rüstzeit
414,12 €

- | | |
|-----------|---|
| 1.00 Paus | Montagepauschale Leitungen Schacht-BA-001 Stockwerkszusammenführung durch die Sanitärmontagefirma |
|-----------|---|