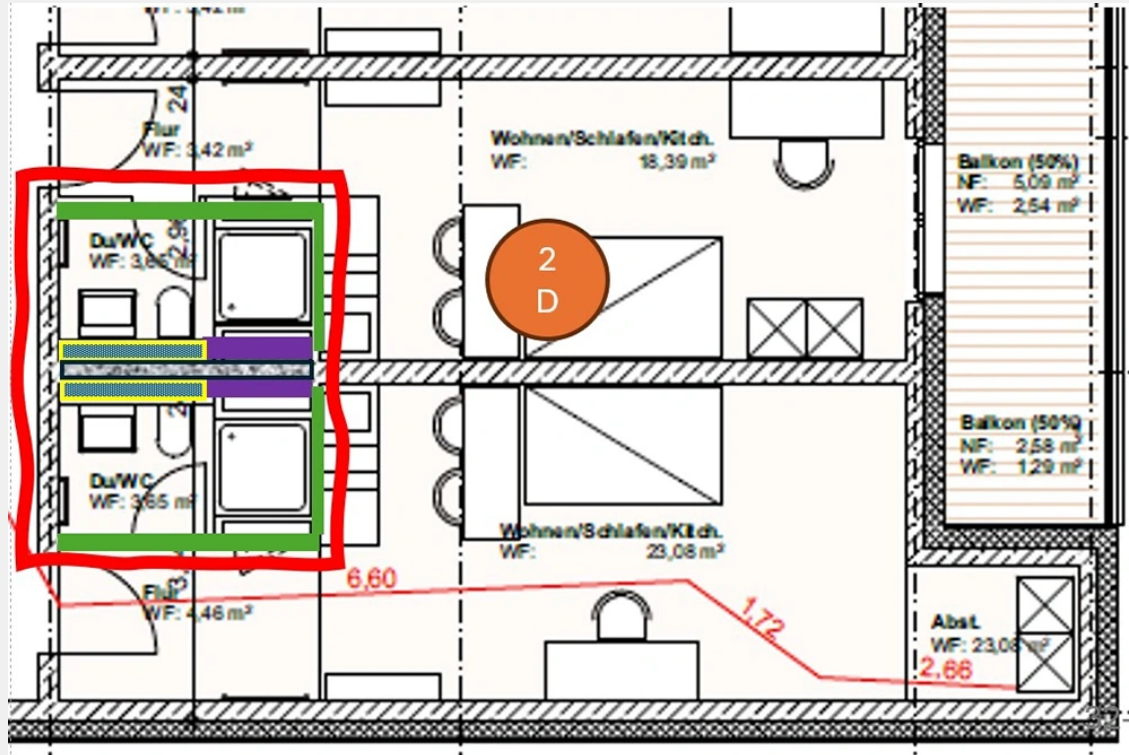


Bad 4103 / Angebot Nr. 1183

GRUNDRISS



A: 240 cm, B: 300 cm, C: 240 cm, D: 300 cm

Preise

Art der Baumaßnahme: **Renovierung**

Nachfolgend siehst du vier unterschiedliche Preise für das gewählte Bad. Bei den Preisen 1 und 3 liefern wir das entsprechende Material und du nimmst den Einbau selbst vor oder beauftragen einen Handwerker deiner Wahl. Die Preise 2 und 4 enthalten die Lohnkosten für den Einbau. Klicke auf das "i" beim entsprechenden Preis, um genau zu erfahren was im Preis alles enthalten ist.

| | | | |
|--|---|---|--|
| Preis 4 Lieferung + Einbau komplett Der angegebene Preis bezieht sich auf die schlüsselfertige Herstellung des Bades (alle Materialien und Arbeiten). | Preis 3 Lieferung komplett Der angegebene Preis bezieht sich auf die Lieferung des kompletten Materials. | Preis 2 Lieferung + Einbau Sanitär Der angegebene Preis bezieht sich auf die Lieferung und die Montage des gesamten Sanitär-Materials. | Preis 1 Lieferung Sanitär Der angegebene Preis bezieht sich auf die Lieferung des gesamten Sanitär-Materials. |
| 66.454,17 € | 48.158,73 € | 42.824,78 € | 33.364,42 € |

Titelzusammenstellung

| | |
|-------------------------|--------------------|
| Vertrieb | 1.004,36 € |
| Logistik | 742,56 € |
| Arbeitsvorbereitung AV | 2.237,68 € |
| Sanitär-Installation | 34.062,96 € |
| Elektro-Rohinstallation | 1.819,91 € |
| Estrich | 1.428,15 € |
| Stuckateur-Montage | 4.713,42 € |
| Decke-Grundinstallation | 779,22 € |
| Fliesen-Verlegen | 9.865,85 € |
| Endmontage-Maler | 886,74 € |
| Elektro-Fertigmontage | 839,02 € |
| Schreiner-Fertigmontage | 316,83 € |
| Heizung-Fertigmontage | 541,81 € |
| Lüftung-Fertigmontage | 1.250,29 € |
| Sanitär-Fertigmontage | 5.137,13 € |
| 95-Rüstzeit | 828,24 € |
| Gesamtsumme | 66.454,16 € |

Materialliste

Vertrieb 1.004,36 €

| | | |
|------|------|---|
| 1.00 | Paus | Planung/Dienstleistung Revit-1 Werkplanung f Lieferung und/oder Montage (1-BadRaum) obligatorisch bei Lieferung + Montage |
| 1.00 | Paus | Planung/Dienstleistung Revit-2. Revisionsplanung nach der Demontage (1-BadRaum) obligatorisch bei Lieferung + Montage |
| 1.00 | Paus | Rohrnetzberechnung / Legionellen-Schutz V1 BadRaum bis zum Wasserzähler max. 2 Etagen |

Logistik 742,56 €

| | | |
|------|------|----------------------------|
| 6.00 | Paus | Logistik Palette Sanitär |
| 6.00 | Paus | Verpackung Palette Sanitär |

Arbeitsvorbereitung AV 2.237,68 €

| | | |
|------|------|--|
| 1.00 | Paus | Arbeitsvorbereitung / Fixtermin / Terminkoordinierung / Bauleitung V3 25.001,- bis 40.000,- € TD-25-40 |
| 1.00 | Paus | Gewährleistung über alle ausgeführte Gewerke V3 25.001,- bis 40.000,- € TD-25-40 |

Sanitär-Installation 34.062,96 €

| | | |
|-------|----------------|---|
| 26.00 | Stck | ROSHEL-(SMARTLOCK)-3/8ZO-M8-(15-20) Rohrschelle TIPP-SMARTLOCK - Stahl verzinkt |
| 26.00 | Stck | Flach-Bund-Schraube mit Vierkantansatz und Mutter M 8 022399820 Wü |
| 4.00 | Stck | ROSHEL-(SMARTLOCK)-11/2ZO-M8-(48-51) Rohrschelle TIPP-SMARTLOCK - Stahl verzinkt |
| 6.00 | Stück | GE Silent-PP Rohr mit Muffe d50x2 L:100cm |
| 12.00 | Stück | GE Silent-PP Bogen 45Gr d50 |
| 1.00 | Stck | FU Primo Z 1400x900x40 mm Duschbodenelement zentral |
| 1.00 | Stck | wedi Punkt-Ablauf W Ø 50, waagrecht, quadratisch, Bausatz incl. Ablauf-Abdeckung Fundo 1.1, 115x115x5mm |
| 2.00 | Set | WC Zubehör - Drückerplatte von vorne |
| 2.00 | Stck | ROSHEL-(SMRTLOCK/2GS)-M8/M10-(85-91) Rohrschelle TIPP Smartlock 2 GS mit Gummieinlage |
| 4.00 | | SHELL Schlauch Clean-Fix S, flexibel 3/8" ÜM, 3/8" Verschr. x10, L:300, chrom |
| 2.00 | PCE | HG Grundkörper iBox universal mit Vorabspernung |
| 50.00 | PCE | Viega Montagewinkel Prevista Dry Plus 8415 in 50x75mm Stahl verzinkt |
| 92.00 | PCE | Viega Nutenstein Prevista Dry Plus 8437.90 in M10 Stahl verzinkt |
| 1.60 | PCE | Viega Schallschlucker 8310.52 in 50x40mm Gummi |
| 12.00 | MTR | Viega Rohr Temponox 1703 in 22x1,2mmx420m Edelstahl |
| 4.00 | PCE | Viega T-Stück mit SC Sanpress 2218 in 28x18x28mm Siliziumbronze |
| 12.00 | MTR | Viega Rohr Sanpress 2205 in 28x1,2mm Edelstahl (1.4521) |
| 6.00 | MTR | Viega Rohr Sanpress 2205 in 15x1,0mm Edelstahl (1.4521) |
| 4.00 | PCE | Viega T-Stück mit SC Temponox 1718 in 22mm Stahl nichtrostend |
| 12.00 | MTR | Viega Rohr Raxofix 5303 in 16x2,2mm Kunststoff grau |
| 2.00 | PCE | Viega WC Betätigungsplatte Visign for Style 10 8315.1 in weiß-alpin |
| 2.00 | PCE | Viega WC Element Prevista Dry 8521 mit Dusch WC Anschluss 1120 mm höhenverst. |
| 2.00 | PCE | Viega Übergangsstück Raxofix 90 Grad 5316.8 mit SC Contur 16x1/2 Zoll |
| 2.00 | PCE | Viega Röhrengeruchverschluss Plus-Sifon 5611.5 in G1 1/4xG1 1/4 ms verchromt |
| 2.00 | PCE | Viega WT Modul Prevista Dry Plus 8545 in 420 mm Stahl verzinkt |
| 4.00 | PCE | Viega Verlängerung 3525 in R1/2 x Rp1/2 x 20mm Rotguss |
| 2.00 | PCE | Viega Gummiplattenset 2141.6 aus Gummi für Wandscheiben |
| 2.00 | PCE | Viega Wandscheibe mit SC Raxofix 5325 in 16mm x Rp1/2x70mm Siliziumbronze |
| 4.00 | PCE | Viega Bogen 90 Grad mit SC Raxofix 5314 in 16mm x R3/4 Siliziumbronze |
| 2.00 | PCE | Viega Winkelkupplung mit SC Raxofix 5316 in 16mm Siliziumbronze 90 Grad |
| 0.40 | MTR | Viega Rohr Raxofix 5303 in 32x3,2mm Kunststoff grau |
| 0.67 | m ² | Material Ablage der Module |
| 16.00 | Stck | Langer Winkel 5,0 x 195 x 55 |
| 16.00 | Stck | Schienenverbinder Winkel 90 Grad 40 x 57 x 40 |

| | | |
|-------|-------|--|
| 42.00 | Stck | Schellenhalter für 3 Befestigungen m. einem Bug Zu- wie Abwasserleitungen f. geringe Vorwandtiefe |
| 2.00 | Stck | Geba Brandschutz-Decken- und Wandschott AVR DN 100 Brandschott DN 100 - Ø 134 mm, L 208 mm |
| 2.00 | Stck | Wickelfalz Abzweigstueck verzinkt, DN 100 x 80 90Grad m. Dichtung |
| 2.00 | Stck | Wickelfalzrohr verzinkt DN 100 - 0,5mm 1 Stab nach DIN EN 12237, in Stangen je 3m |
| 6.00 | lfm | Armaceil Tubolit AR Fonoblok Abwasser-Rohrisolierung Isolierschlauch blau |
| 2.00 | Paus | Montage Rohrleitung laut Aufstellung Höhe 2800 mm einschl. Leitungslängen durch Decke |
| 0.80 | lfm | ROCKWOOL CONLIT 150U STEINWOLL-BRANDSCHUTZ-ISOLIERUNG ALUKASCHIERT 22 X 19MM LÄNGE 1 METER Hochwertige Brandschutz-Isolierung 1,0 Meter-Stücke mit 22 mm Innendurchmesser und 19 mm Isolierdicke. |
| 0.80 | lfm | ROCKWOOL CONLIT 150U STEINWOLL-BRANDSCHUTZ-ISOLIERUNG ALUKASCHIERT 28 X 26MM LÄNGE 1 METER Hochwertige Brandschutz-Isolierung 1,0 Meter-Stücke mit 28 mm Innendurchmesser und 26 mm Isolierdicke. |
| 0.40 | lfm | ROCKWOOL CONLIT 150U STEINWOLL-BRANDSCHUTZ-ISOLIERUNG ALUKASCHIERT 15 X 22,5 MM LÄNGE 1 METER Hochwertige Brandschutz-Isolierung 1,0 Meter-Stücke mit 15 mm Innendurchmesser und 22,5 mm Isolierdicke. |
| 2.00 | Pau | Abwassermaterial Schacht |
| 2.00 | Pau | Dämmung Schacht |
| 2.00 | Stck | SAV-Limodor UP-Gehäuse Serie compact-BR mit Brandschutz |
| 24.00 | Stck | Schraubplatte f. Sanitärgegenstände auf Wedi geklebt (bitte vorbohren mit 3 mm HSS Bohrer, dann erst die Schraube eindrehen) |
| 2.00 | Set | Set-Zubehör Waschtisch alt Set-WTZ-N-01 |
| 2.00 | Stck | SAVLimodor Befestigungssatz für Serie compact |
| 42.00 | Stück | Winkel Fuß für Untergestell |
| 32.00 | Stück | Winkel für Decken- und Wandanschluß Untergestell |
| 8.00 | Stück | Rahmen Zellwand Untergestell raumhoch, Tiefe 100 mm |
| 2.00 | Stück | Zellenwand Tür Untergestell, Tiefe 100 mm |
| 2.00 | Stück | Raumwand Rahmen Untergestell raumhoch |
| 6.00 | Stück | Rahmen Zellwand Untergestell raumhoch, Tiefe 100 mm |
| 2.00 | Set | BA-Modul Dusche-Leitungspaket Vormontiert oder Selbstmontage |
| 20.00 | Stck | Schellenhalter 1 |
| 6.00 | Stck | Schellenhalterbug 1 |
| 2.00 | Stck | Vorwand Rahmen unten Untergestell |
| 0.20 | Sack | SCHALLSHTZ-WC-SET-RG70-4MM WC Schallschutzset |
| 2.00 | Set | BA-Modul-Montage-WC-Leitungspaket Vormontiert oder Selbstmontage |
| 2.00 | Stck | Vorwand Rahmen unten Untergestell |
| 2.00 | Set | BA-Modul Waschtisch-Leitungspaket Vormontiert oder Selbstmontage |
| 2.00 | Stck | Armaturenträger Blech 1 EHM / EHM BW / IBox Thermostat |

Elektro-Rohinstallation

1.819,91 €

| | | |
|------|------|---|
| 2.00 | Stck | Serienschalter 1-fach Wieland GST 18 |
| 2.00 | Stck | Wechselschalter / Wechselschalter 2-fach Variante Wieland GST 18 |
| 2.00 | Stck | Wechselschalter/Steckdose/Steckdose 3-fach Wieland GST 18 |
| 2.00 | Stck | Buchsenteil+ZE GST18I3S B1CZR1 SW |
| 2.00 | Stck | Schalterverteiler GST18I3VS3G1 V E SW |
| 2.00 | Stck | KONFEKTIONIERTER LEITUNG GST18I3K1BS 15 05SW |
| 6.00 | Stck | KONFEKTIONIERTER LEITUNG GST18I3KSBS 15E 20BR05 |
| 2.00 | | Verbindungsleitung Box Steckdose zu Steckdose Konfektionierte Leitung GST18I3K1BS 15E 20SW Verbindungsleitung Buchse - Stecker, Länge 2 |
| 2.00 | Stck | KONFEKTIONIERTER LEITUNG GST18I3K1BS 15 30SW |
| 4.00 | Stck | KONFEKTIONIERTER LEITUNG GST18I3K1BS 15 20SW |
| 2.00 | Stck | KONFEKTIONIERTER LEITUNG GST18I3K1BS 15 70WS |
| 2.00 | Stck | KONFEKTIONIERTER LEITUNG GST18I3K1BS 1E X11WS |
| 2.00 | Paus | Montage BADIA Elektro Bad |

Estrich
1.428,15 €

| | | |
|-------|----------------|--|
| 1.00 | Paus | Baustellen-Einrichtung / Estrich |
| 10.80 | lfdm | Verlegen von Randdämmstreifen |
| 7.20 | m ² | Verlegen von Wedi-Platten am Boden zzgl. Material |
| 7.20 | m ² | Verlegen von Styrodur-Platten am Boden zzgl. Material |
| 10.80 | lfdm | Otto PE Rundschnur B2 - geschlossenzelliges Rundprofil aus Polyäthylenschaum zur Hinterfüllung von Fugen nach DIN 18540 Durchmesser 10 mm |
| 10.80 | lfdm | Verlegen Otto PE Rundschnur B2 - geschlossenzelliges Rundprofil aus Polyäthylenschaum zur Hinterfüllung von Fugen nach DIN 18540 Durchmesser 10 mm |
| 23.00 | Stck | wedi 610 Kleb- und Dichtstoff, Schlauchbeutel /600 ml, einkomponentig, |
| 7.20 | qm | Ausbringen von Nivelliermasse zum Bodenausgleich, bis ca. 10 qm, zzgl. Material, |
| 7.20 | m ² | Verlegen von Entkoppelungs-Matten oder Trittschall-Matten oder Abdichtbahn |
| 14.40 | m ² | Schallschutzmatte Ersatzmatte, ohne Isolierung |
| 7.20 | m ² | Nivellierspachtel 2 mm |
| 7.20 | m ² | Verlegen E-Matten ohne Trittschall |

Stuckateur-Montage
4.713,42 €

| | | |
|--------|----------------|--|
| 126.00 | m | DIBA-SCHALLDAEMPF-TRENNSTRFN-TROCKENBAU |
| 13.00 | Stck | WEDI Bauplatte XXL, 2500x1200x20 mm, 3m ² |
| 148.00 | Stck | GE Paneelschraube 4,2 x 35 mm |
| 21.45 | m ² | Spachteln der Wedi-Wände |
| 1.00 | Sack | Artex-Spachtelmasse als Grundlage zum streichen Wände |
| 6.50 | m ² | Knauf W112.de besteht aus einem Einfachständerwerk und ist mit zwei Lagen Gipsplatten je Seite beplankt. Bewertetes Luftschalldämm-Maß Rw bis: 70,4 dB Feuerwiderstandsklasse bis: F90 |
| 7.20 | m ² | Knauf CD-Profil 60/27 mm Decke/Wedi |

Decke-Grundinstallation
779,22 €

| | | |
|------|----------------|---|
| 7.20 | m ² | Montage BADIA Decke |
| 7.20 | m ² | Spachteln der Wedi-Decke |
| 1.00 | Sack | Artex-Spachtelmasse als Grundlage zum streichen Decke |

Fliesen-Verlegen
9.865,85 €

| | | |
|--------|----------------|---|
| 148.00 | Stck | Dämmplattenteller, verzinkt, Ø 35 mm wedi tools, |
| 20.00 | Stck | Wasserstrahlschneiden von Wedi-Feuchtraumplatten |
| 3.00 | m ² | Spotlight, Grundfliese, weiß, matt, Feinsteinzeug, 5 x 5 cm Farbcode CM0M, Rutschhemmung A -- R9 ; Länge x Breite x Höhe ; 48 mm x 48 mm x 10 mm |
| 1.00 | Pau | WEDI Tools Armierband, selbstklebend 5000 x 60 cm |
| 1.00 | Pau | Styrodur 28000 C 035 Duschboden 1250x600x60mm |
| 2.00 | Sack | wedi 320 Fliesenkleber universell 25 kg/Sack |
| 1.00 | qm | WEDI Bauplatte XL, 2500x900x12,5 mm, |
| 1.00 | St | wedi Tools Randdämmstreifen 25.000x150x5mm |
| 7.20 | m ² | WEDI Bauplatte, 2600x600x20 mm, |
| 7.20 | m ² | Styrodur 28000 C 035 1250x600x100mm |
| 7.20 | m ² | WEDI Tools Armierband, selbstklebend 5000 x 60 cm |
| 22.68 | m ² | White & Cream, Grundfliese, white, glänzend, Steingut glasiert, 30 x 60 cm Farbcode SW01, Länge x Breite x Höhe ; 300 mm x 600 mm x 9 mm |
| 2.00 | Sack | Ardex X77 Fliesenkleber für Wandfliesen, Sack =25 kg / nur Sackweise lieferbar ca. = 2,2 kg/ je qm, je Zahnung siehe Langtextbeschreibung |
| 10.80 | lfdm | Abschlußschiene Quadec -E, 10 mm/edelstahl, Länge |
| 4.00 | Stck | Ecke für Abschlußschiene Quadec E/ED, edelstahl, 11 mm Imitat Metall Druckguss, Artikel Nr. 601894 |
| 2.00 | kg | ARDEX G8S FLEX 1-6 Flex-Fugenmörtel, schnell, Silbergrau, Sack/5kg bei Fliesen von 60 x 60 cm ca. 0,20 kg/m ² / -von 30 x 60 cm ca. 0,30 kg/m ² |

| | | |
|-------|----------------|---|
| 6.00 | Stck | ARDEX SE Sanitär-Silicon, silbergrau, 1 Kartusche mit fungizider Ausrüstung, bei 10x10mm Fuge ca. 3 lfdm - bei 5x5mm Fuge ca. 12 lfdm je Kartusche, |
| 1.00 | Stck | Fracht-/Mautpauschale für Fliesenlieferung vom Großhandel zu uns oder zum Kunden |
| 3.00 | Stck | Fahrtspauschale Fliesenleger, Zone 3, beinhaltet KFZ-Kosten, sowie Fahrt Lager-Kunde-Lager |
| 10.08 | m ² | Spotlight, Grundfliese, weiß, matt, Feinsteinzeug, 60 x 60 cm 1VPE=1,44m ² Farbcode CM0M, Rutschhemmung -- -- R9 ; Länge x Breite x Höhe ; 597 mm x 597 mm x 10 mm |
| 11.00 | Stck | Spotlight, Sockel, weiß, matt, Feinsteinzeug, 7.5 x 60 cm Farbcode CM0M, Rutschhemmung -- -- -- ; Länge x Breite x Höhe ; 72 mm x 597 mm x 10 mm |
| 1.00 | Sack | Ardex X78 Fliesenkleber für Bodenfliesen, Sack =25 kg / nur Sackweise lieferbar ca. 5m ² pro 25kg Sack |
| 1.00 | lfdm | Abschlußschiene für Bodenfliesen, Winkelschiene-Edelstahl, 10 mm, ES100 |
| 4.00 | Stck | Dichtecken, innen, 120x120x60 mm, wedi Tools |
| 1.00 | Stck | Dichtecken, außen, 115x115x60 mm wedi Tools |
| 20.00 | lfdm | Dichtband, (Rolle: 10m x 120mm x 1mm,) wedi Tools, vlieskaschiert |
| 15.00 | Stck | Fliesen Nivellier - System = Verlegehilfe für XXL Fliesen, Stück je Verlege - Verbund , |
| 4.00 | Stck | wedi Dichtmanschette, geeignet für Durchführungen 1/2 - 3/4 Zoll, (Beutel/10 Stck) |
| 1.00 | Stck | Zulage Verlegen von Mosaikfliesen im Duschbereich auf Gefälle, kleben und ausfugen, zzgl. Material |
| 1.00 | Stück | Herstellen eines Duschflächen-Unterbaus durch Wedi-Platten |
| 18.05 | m ² | Verlegen von Wandfliesen bis 60 cm kleben und ausfugen, zuzüglich Material |
| 2.00 | Stck | Zulage wenn Fliesen aus Feinsteinzeug verlegt werden, bis 10 qm |
| 1.00 | Stck | Pauschal-Zulage für Lochfliesen / Feinsteinzeug für Armaturen- und/oder Elektroanschlüssen pro Modul |
| 1.00 | St | Montage-Zulage für Verfliesen einer Ablage |
| 10.80 | lfdm | Verlegen von Abschluss-Eckschienen, Edelstahl, für Wandfliesen zzgl. Material |
| 21.60 | lfdm | Anbringen einer dauerelastische Wartungsfuge (Silikon), zzgl. Material, |
| 7.20 | m ² | Verlegen von Bodenfliesen bis 60 cm kleben und ausfugen, zuzüglich Material |
| 10.80 | lfdm | Verlegen von Sockelfliesen, kleben und ausfugen, zuzüglich Material |
| 1.00 | lfdm | Verlegen von Abschluss-Winkelschienen, für Türübergang oder als Abschluß zur Duschfläche zzgl. Material |
| 5.00 | Stck | Abdichten, Dichtecken anbringen, zzgl. Material |
| 10.80 | lfdm | Abdichten, Dichtband einbringen, zzgl. Material |
| 4.00 | Stck | Verlegen von Dichtmanschetten |

Endmontage-Maler

886,74 €

| | | |
|-------|----------------|--|
| 21.45 | m ² | Dispersionsfarbe streiflichtfrei Anstrich Wände auf Glattvlies, Glasfaser Lohn |
| 21.45 | m ² | Dispersionsfarbe Farbe Wände |
| 21.45 | m ² | Zulage für Anstrich mittel getönt Wände |
| 21.60 | lfdm | Anschlussfugen an andere Bauteile mit elastischem Acrylkitt ausgespritzt. Lohn |
| 2.00 | lfdm | Acrylkitt Kartusche Material |
| 7.20 | m ² | Dispersionsfarbe streiflichtfrei Anstrich Decke auf Glattvlies, Glasfaser Lohn |
| 7.20 | m ² | Dispersionsfarbe Farbe Decke |
| 7.20 | m ² | Zulage für Anstrich Decke dunkel getönt |

Elektro-Fertigmontage

839,02 €

| | | |
|------|------|---|
| 8.00 | Stck | Wippe, Duroplast (hochkratzfest) glänzend weiß |
| 2.00 | Stck | Rahmen 2-fach, Duroplast (hochkratzfest) glänzend alpinweiß |
| 2.00 | | Rahmen 1-fach, Duroplast (hochkratzfest) glänzend alpinweiß |
| 2.00 | | Rahmen 3-fach, Duroplast (hochkratzfest) glänzend alpinweiß |
| 4.00 | | Steckdosenplatte Farbe WW |
| 2.00 | Stck | Sunny LED-Anbaudownlight 230V - 330mm Durchmesser |

Schreiner-Fertigmontage

316,83 €

| | | |
|------|------|--|
| 1.00 | Stck | Holztüre 195x86cm, liefern+montieren Buche furniert, incl. Drückergarnitur |
|------|------|--|

Heizung-Fertigmontage
541,81 €

2.00 Stck Design HZK Line 600 x1775 mm Watt 70/55/24 730 Watt weiß

Lüftung-Fertigmontage
1.250,29 €

2.00 Stck SAV-Limodor Gebläse für Lüftungsgeräte Serie compact 60-30+C-NR + C-FR mit Feuchteregelung Körperschallabsorbierendes Gebläse (2-stufig, energiesparender Kondensatormotor) inkl. Filter,

Sanitär-Fertigmontage
5.137,13 €

 2.00 PCE KE Badetuchhalter Plan 14901, verchromt, 600 mm
 2.00 PCE KE Haltegriff Plan 14907, verchromt , 300 mm
 2.00 PCE DU WWC 540mm D-Neo, weiß, Tiefspüler rim less, Durafix inkl.
 2.00 PCE DU WC-Sitz D-Neo mit Absenkautomatik abn ehmbaar,Scharniere edelstahl, weiß
 2.00 PCE KE Toilettenpapierhalter Plan 14962, offene Form, rechts, verchromt
 2.00 PCE KE Bürstengarnitur Plan 14972, kpl. mit Kunststoff-Einsatz, verchromt
 2.00 PCE DU Waschtisch D-Neo, 650mm, weiß mit ÜL, mit HLB, 1 HL
 2.00 PCE DU Spiegel Licht & Spiegel LM7835 Weiß 3 5x600x700mm
 2.00 PCE HG Waschtischmischer 80 Talis E chrom
 2.00 PCE KE Handtuchhalter Plan 14918, verchromt, 438 mm
 2.00 PCE KE Lotionspender Plan 14953, Pumpe/Kunststoffeinsatz,verchromt
 4.00 SCHELL Eckventil COMFORT regulierbar, ASAG, 1/2", chrom
 2.00 PCE HG Brausenmischer Unterputz Talis E Fertigset chrom
 2.00 PCE HG Brauseset Croma Select E 110 Multi mit Unica Typ 90 weiß/chrom
 2.00 PCE HG Schlauchanschluss DN15 Fixfit E mit Rückflussverhinderer chrom

95-Rüstzeit
828,24 €

2.00 Paus Montagepauschale Leitungen Schacht-BA-001 Stockwerkszusammenführung durch die Sanitärmontagefirma