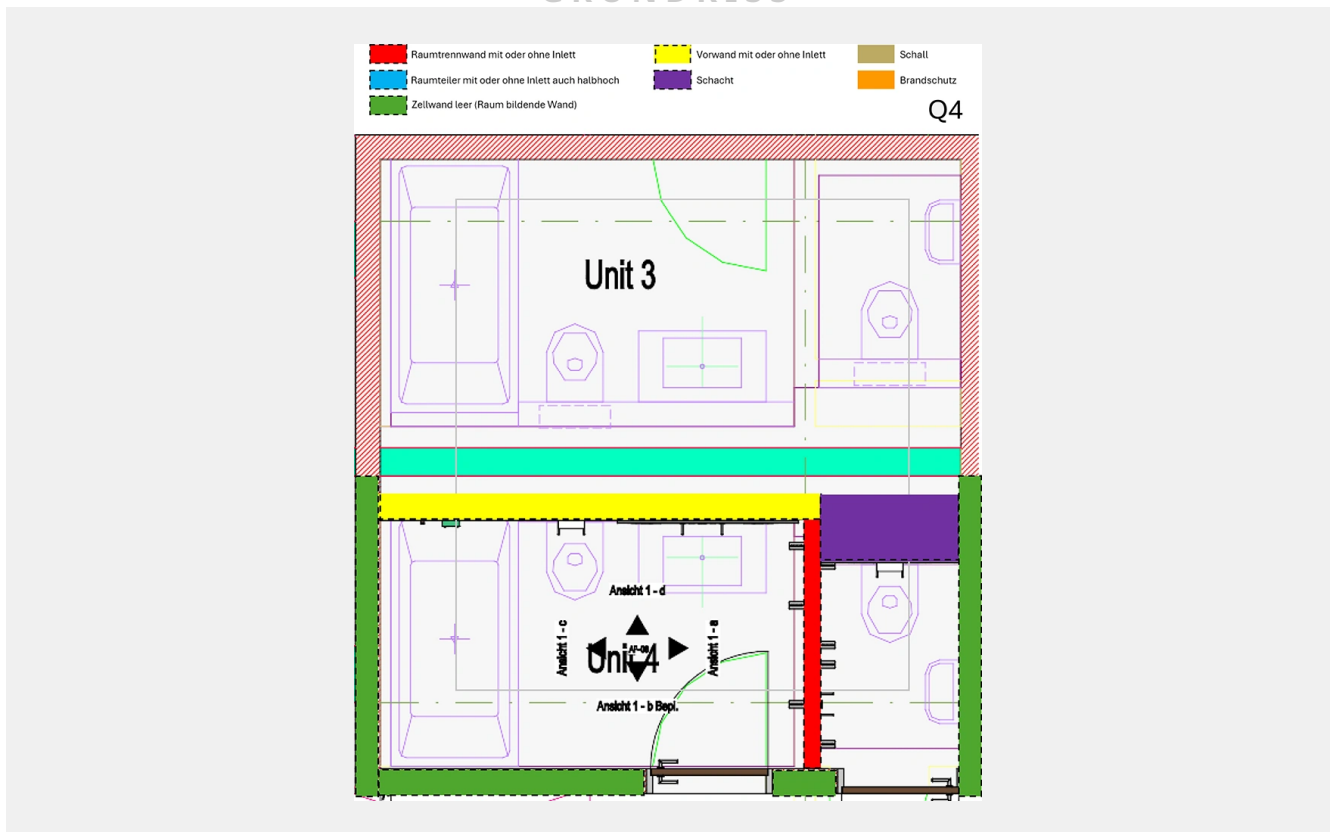


Bad 4033 / Angebot Nr. 1417

GRUNDRISS



A: 410 cm, B: 207 cm, C: 410 cm, D: 207 cm

Preise

Art der Baumaßnahme: **Renovierung**

Nachfolgend siehst du vier unterschiedliche Preise für das gewählte Bad. Bei den Preisen 1 und 3 liefern wir das entsprechende Material und du nimmst den Einbau selbst vor oder beauftragen einen Handwerker deiner Wahl. Die Preise 2 und 4 enthalten die Lohnkosten für den Einbau. Klicke auf das "i" beim entsprechenden Preis, um genau zu erfahren was im Preis alles enthalten ist.

Preis 4 Lieferung + Einbau komplett Der angegebene Preis bezieht sich auf die schlüsselfertige Herstellung des Bades (alle Materialien und Arbeiten).	Preis 3 Lieferung komplett Der angegebene Preis bezieht sich auf die Lieferung des kompletten Materials.	Preis 2 Lieferung + Einbau Sanitär Der angegebene Preis bezieht sich auf die Lieferung und die Montage des gesamten Sanitär-Materials.	Preis 1 Lieferung Sanitär Der angegebene Preis bezieht sich auf die Lieferung des gesamten Sanitär-Materials.
60.604,07 €	42.598,57 €	37.792,83 €	29.592,25 €

Titelzusammenstellung

Vertrieb	1.004,36 €
Logistik	495,04 €
Arbeitsvorbereitung AV	2.237,68 €
Sanitär-Installation	29.375,78 €
Lüftung-Rohinstallation	1.028,61 €
Elektro-Rohinstallation	909,96 €
Estrich	1.357,56 €
Stuckateur-Montage	4.260,19 €
Decke-Grundinstallation	907,40 €
Fliesen-Verlegen	9.893,95 €
Endmontage-Maler	919,66 €
Elektro-Fertigmontage	689,40 €
Schreiner-Fertigmontage	1.140,40 €
Sanitär-Fertigmontage	5.969,96 €
95-Rüstzeit	414,12 €
Gesamtsumme	60.604,07 €

Materialliste

Vertrieb **1.004,36 €**

1.00 Paus Planung/Dienstleistung Revit-1 Werkplanung f Lieferung und/oder Montage (1-BadRaum) obligatorisch bei Lieferung + Montage

- 1.00 Paus Planung/Dienstleistung Revit-2. Revisionsplanung nach der Demontage (1-BadRaum) obligatorisch bei Lieferung + Montage
- 1.00 Paus Rohrnetzberechnung / Legionellen-Schutz V1 BadRaum bis zum Wasserzähler max. 2 Etagen

Logistik **495,04 €**

- 4.00 Paus Logistik Palette Sanitär
- 4.00 Paus Verpackung Palette Sanitär

Arbeitsvorbereitung AV **2.237,68 €**

- 1.00 Paus Arbeitsvorbereitung / Fixtermin / Terminkoordinierung / Bauleitung V3 25.001,- bis 40.000,- € TD-25-40
- 1.00 Paus Gewährleistung über alle ausgeführte Gewerke V3 25.001,- bis 40.000,- € TD-25-40

Sanitär-Installation **29.375,78 €**

- 4.00 SCHELL Schlauch Clean-Fix S, flexibel 3/8" ÜM, 3/8" Verschr. x10, L:300, chrom
- 15.00 Stck ROSHEL-(SMARTLOCK)-3/8ZO-M8-(15-20) Rohrschelle TIPP-SMARTLOCK - Stahl verzinkt
- 16.00 Stck Flach-Bund-Schraube mit Vierkantansatz und Mutter M 8 022399820 Wü
- 2.00 Stck ROSHEL-(SMRTLOCK/2GS)-M8/M10-(85-91) Rohrschelle TIPP Smartlock 2 GS mit Gummieinlage
- 4.00 Stück GE Silent-PP Rohr mit Muffe d50x2 L:100cm
- 8.00 Stück GE Silent-PP Bogen 45Gr d50
- 2.00 Set WC Zubehör - Drückerplatte von vorne
- 1.00 PCE HG Grundkörper iBox universal mit Vorabspernung
- 2.00 Stck ROSHEL-(SMARTLOCK)-11/2ZO-M8-(48-51) Rohrschelle TIPP-SMARTLOCK - Stahl verzinkt
- 59.00 PCE Viega Montagewinkel Prevista Dry Plus 8415 in 50x75mm Stahl verzinkt
- 62.00 PCE Viega Nutenstein Prevista Dry Plus 8437.90 in M10 Stahl verzinkt
- 1.70 PCE Viega Schallschlucker 8310.52 in 50x40mm Gummi
- 2.00 PCE Viega Röhrengeruchverschluss Plus-Sifon 5611.5 in G1 1/4xG1 1/4 ms verchromt
- 2.00 PCE Viega WT Modul Prevista Dry Plus 8545 in 420 mm Stahl verzinkt
- 4.00 PCE Viega Verlängerung 3525 in R1/2 x Rp1/2 x 20mm Rotguss
- 6.00 MTR Viega Rohr Temponox 1703 in 22x1,2mmx420m Edelstahl
- 2.00 PCE Viega T-Stück mit SC Sanpress 2218 in 28x18x28mm Siliziumbronze
- 6.00 MTR Viega Rohr Sanpress 2205 in 28x1,2mm Edelstahl (1.4521)
- 3.00 MTR Viega Rohr Sanpress 2205 in 15x1,0mm Edelstahl (1.4521)
- 2.00 PCE Viega T-Stück mit SC Temponox 1718 in 22mm Stahl nichtrostend
- 7.00 MTR Viega Rohr Raxofix 5303 in 16x2,2mm Kunststoff grau
- 2.00 PCE Viega WC Betätigungsplatte Visign for Style 10 8315.1 in weiß-alpin
- 2.00 PCE Viega WC Element Prevista Dry 8521 mit Dusch WC Anschluss 1120 mm höhenverst.
- 2.00 PCE Viega Übergangsstück Raxofix 90 Grad 5316.8 mit SC Contur 16x1/2 Zoll
- 1.00 PCE Viega Gummiplattenset 2141.6 aus Gummi für Wandscheiben
- 1.00 PCE Viega Wandscheibe mit SC Raxofix 5325 in 16mm x Rp1/2x70mm Siliziumbronze
- 2.00 PCE Viega Bogen 90 Grad mit SC Raxofix 5314 in 16mm x R3/4 Siliziumbronze
- 1.00 PCE Viega Winkelkupplung mit SC Raxofix 5316 in 16mm Siliziumbronze 90 Grad
- 0.20 MTR Viega Rohr Raxofix 5303 in 32x3,2mm Kunststoff grau
- 17.00 Stck Langer Winkel 5,0 x 195 x 55
- 17.00 Stck Schienenverbinder Winkel 90 Grad 40 x 57 x 40
- 2.00 Set Set-Zubehör Waschtisch alt Set-WTZ-N-01
- 18.00 Stck Schraubplatte f. Sanitärgegenstände auf Wedi geklebt (bitte vorbohren mit 3 mm HSS Bohrer, dann erst die Schraube eindrehen)
- 21.00 Stck Schellenhalter für 3 Befestigungen m. einem Bug | Zu- wie Abwasserleitungen f. geringe Vorwandtiefe
- 3.00 Stck Geba Brandschutz-Decken- und Wandschott AVR DN 100 Brandschott DN 100 - Ø 134 mm, L 208 mm
- 3.00 lfm Armacell Tubolit AR Fonoblok Abwasser-Rohrisolierung Isolierschlauch blau
- 1.00 Paus Montage Rohrleitung laut Aufstellung Höhe 2800 mm einschl. Leitungslängen durch Decke

0.40 lfm	ROCKWOOL CONLIT 150U STEINWOLL-BRANDSCHUTZ-ISOLIERUNG ALUKASCHIERT 22 X 19MM LÄNGE 1 METER Hochwertige Brandschutz-Isolierung 1,0 Meter-Stücke mit 22 mm Innendurchmesser und 19 mm Isolierdicke.
0.40 lfm	ROCKWOOL CONLIT 150U STEINWOLL-BRANDSCHUTZ-ISOLIERUNG ALUKASCHIERT 28 X 26MM LÄNGE 1 METER Hochwertige Brandschutz-Isolierung 1,0 Meter-Stücke mit 28 mm Innendurchmesser und 26 mm Isolierdicke.
0.20 lfm	ROCKWOOL CONLIT 150U STEINWOLL-BRANDSCHUTZ-ISOLIERUNG ALUKASCHIERT 15 X 22,5 MM LÄNGE 1 METER Hochwertige Brandschutz-Isolierung 1,0 Meter-Stücke mit 15 mm Innendurchmesser und 22,5 mm Isolierdicke.
1.00 Pau	Abwassermaterial Schacht
1.00 Pau	Dämmung Schacht
0.32 m ²	Material Ablage der Module
2.00 Stck	Wickelfalzrohr verzinkt DN 100 - 0,5mm 1 Stab nach DIN EN 12237, in Stangen je 3m
2.00 Stck	Wickelfalz Abzweigstueck verzinkt, DN 100 x 80 90Grad m. Dichtung
33.00 Stück	Winkel Fuß für Untergestell
26.00 Stück	Winkel für Decken- und Wandanschluß Untergestell
7.00 Stück	Rahmen Zellwand Untergestell raumhoch, Tiefe 100 mm
2.00 Stück	Raumwand Rahmen Untergestell raumhoch
2.00 Stck	Vorwand Rahmen Untergestell raumhoch
1.00 Stck	Armaturent Träger Limot Limot Blech 420 x 248 x 107
2.00 Set	BA-Modul-Montage-WC-Leitungspaket Vormontiert oder Selbstmontage
12.00 Stck	Schellenhalter 1
4.00 Stck	Schellenhalterbug 1
4.00 Stück	Rahmen Zellwand Untergestell raumhoch, Tiefe 100 mm
2.00 Stück	Zellenwand Tür Untergestell, Tiefe 100 mm
1.00 Stck	Vorwand Rahmen unten Untergestell
1.00 Stck	Vorwand Zwischenrahmen Untergestell
0.20 Sack	SCHALLSHTZ-WC-SET-RG70-4MM WC Schallschutzset
1.00 Stck	Armaturent Träger Blech 1 EHM / EHM BW / IBox Termostat
1.00 Set	BA-Modul Dusche-Leitungspaket Vormontiert oder Selbstmontage
1.00 Stck	Vorwand Rahmen unten Untergestell
1.00 Set	BA-Modul Waschtisch-Leitungspaket Vormontiert oder Selbstmontage

Lüftung-Rohinstallation

1.028,61 €

2.00 Stck	Limodor Gebläse für Lüftungsgeräte Serie compact 60-30+C-NR + C-FR mit Feuchteregelung Körperschallabsorbierendes Gebläse (2-stufig, energiesparender Kondensatormotor) inkl. Filter,
2.00 Stck	Limodor UP-Gehäuse Serie compact-BR mit Brandschutz
2.00 Stck	Limodor Befestigungssatz für Serie compact

Elektro-Rohinstallation

909,96 €

1.00 Stck	Serienschalter 1-fach Wieland GST 18
1.00 Stck	Wechselschalter / Wechselschalter 2-fach Variante Wieland GST 18
1.00 Stck	Wechselschalter/Steckdose/Steckdose 3-fach Wieland GST 18
1.00 Stck	Buchsenteil+ZE GST18I3S B1CZR1 SW
1.00 Stck	Schalterverteiler GST18I3VS3G1 V E SW
1.00 Stck	KONFEKTIONIERT LEITUNG GST18I3K1BS 15 05SW
3.00 Stck	KONFEKTIONIERT LEITUNG GST18I3KSBS 15E 20BR05
1.00	Verbindungsleitung Box Steckdose zu Steckdose Konfektionierte Leitung GST18I3K1BS 15E 20SW Verbindungsleitung Buchse - Stecker, Länge 2
1.00 Stck	KONFEKTIONIERT LEITUNG GST18I3K1BS 15 30SW
2.00 Stck	KONFEKTIONIERT LEITUNG GST18I3K1BS 15 20SW
1.00 Stck	KONFEKTIONIERT LEITUNG GST18I3K1BS 15 70WS
1.00 Stck	KONFEKTIONIERT LEITUNG GST18I3K1BS 1E X11WS
1.00 Paus	Montage BADIA Elektro Bad

Estrich
1.357,56 €

12.34	lfdm	Otto PE Rundschnur B2 - geschlossenzelliges Rundprofil aus Polyäthylenschaum zur Hinterfüllung von Fugen nach DIN 18540 Durchmesser 10 mm
12.34	lfdm	Verlegen Otto PE Rundschnur B2 - geschlossenzelliges Rundprofil aus Polyäthylenschaum zur Hinterfüllung von Fugen nach DIN 18540 Durchmesser 10 mm
1.00	Paus	Baustellen-Einrichtung / Estrich
12.34	lfdm	Verlegen von Randdämmstreifen
8.49	m ²	Verlegen von Wedi-Platten am Boden zzgl. Material
8.49	m ²	Verlegen von Styrodur-Platten am Boden zzgl. Material
19.00	Stck	wedi 610 Kleb- und Dichtstoff, Schlauchbeutel /600 ml, einkomponentig,
8.49	qm	Ausbringen von Nivelliermasse zum Bodenausgleich, bis ca. 10 qm, zzgl. Material,
8.49	m ²	Verlegen von Entkoppelungs-Matten oder Trittschall-Matten oder Abdichtbahn
8.49	m ²	Schallschutzmatte Ersatzmatte, ohne Isolierung
8.49	m ²	Nivellierspachtel 2 mm
8.49	m ²	Verlegen E-Matten ohne Trittschall

Stuckateur-Montage
4.260,19 €

115.00	m	DIBA-SCHALLDAEMPF-TRENNSTRFN-TROCKENBAU
14.50	Stck	WEDI Bauplatte XXL, 2500x1200x20 mm, 3m ²
155.00	Stck	GE Paneelschraube 4,2 x 35 mm
19.38	m ²	Spachteln der Wedi-Wände
1.00	Sack	Artex-Spachtelmasse als Grundlage zum streichen Wände
8.49	m ²	Knauf CD-Profil 60/27 mm Decke/Wedi

Decke-Grundinstallation
907,40 €

8.49	m ²	Montage BADIA Decke
8.49	m ²	Spachteln der Wedi-Decke
1.00	Sack	Artex-Spachtelmasse als Grundlage zum streichen Decke

Fliesen-Verlegen
9.893,95 €

155.00	Stck	Dämmplattenteller, verzinkt, Ø 35 mm wedi tools,
17.00	Stck	Wasserstrahlschneiden von Wedi-Feuchtraumplatten
2.00	Stck	wedi Dichtmanschette, geeignet für Durchführungen 1/2 - 3/4 Zoll, (Beutel/10 Stck)
11.52	m ²	Spotlight, Grundfliese, weiß, matt, Feinsteinzeug, 60 x 60 cm 1VPE=1,44m ² Farbcode CM0M, Rutschhemmung -- -- R9 ; Länge x Breite x Höhe ; 597 mm x 597 mm x 10 mm
13.00	Stck	Spotlight, Sockel, weiß, matt, Feinsteinzeug, 7.5 x 60 cm Farbcode CM0M, Rutschhemmung -- -- ; Länge x Breite x Höhe ; 72 mm x 597 mm x 10 mm
1.00	Sack	Ardex X78 Fliesenkleber für Bodenfliesen, Sack =25 kg / nur Sackweise lieferbar ca. 5m ² pro 25kg Sack
1.00	lfdm	Abschlußschiene für Bodenfliesen, Winkelschiene-Edelstahl, 10 mm, ES100
4.00	Stck	Dichtecken, innen, 120x120x60 mm, wedi Tools
1.00	Stck	Dichtecken, außen, 115x115x60 mm wedi Tools
20.00	lfdm	Dichtband, (Rolle: 10m x 120mm x 1mm,) wedi Tools, vlieskaschiert
2.00	kg	ARDEX G8S FLEX 1-6 Flex-Fugenmörtel, schnell, Silbergrau, Sack/5kg bei Fliesen von 60 x 60 cm ca. 0,20 kg/m ² / -von 30 x 60 cm ca. 0,30 kg/m ²
6.00	Stck	ARDEX SE Sanitär-Silicon, silbergrau, 1 Kartusche mit fungizider Ausrüstung, bei 10x10mm Fuge ca. 3 lfdm - bei 5x5mm Fuge ca. 12 lfdm je Kartusche,
15.00	Stck	Fliesen Nivellier - System = Verlegehilfe für XXL Fliesen, Stück je Verlege - Verbund ,
24.84	m ²	White & Cream, Grundfliese, white, glänzend, Steingut glasiert, 30 x 60 cm Farbcode SW01, Länge x Breite x Höhe ; 300 mm x 600 mm x 9 mm
2.00	Sack	Ardex X77 Fliesenkleber für Wandfliesen, Sack =25 kg / nur Sackweise lieferbar ca. = 2,2 kg/ je qm, je Zahnung siehe Langtextbeschreibung
12.34	lfdm	Abschlußschiene Quadec -E, 10 mm/edelstahl, Länge

4.00	Stck	Ecke für Abschlußschienen Quadec E/ED, edelstahl, 11 mm Imitat Metall Druckguss, Artikel Nr. 601894
1.00	Stck	Fracht-/Mautpauschale für Fliesenlieferung vom Großhandel zu uns oder zum Kunden
3.00	Stck	Fahrtpauschale Fliesenleger, Zone 3, beinhaltet KFZ-Kosten, sowie Fahrt Lager-Kunde-Lager
1.00	qm	WEDI Bauplatte XL, 2500x900x12,5 mm,
1.00	St	wedi Tools Randdämmstreifen 25.000x150x5mm
8.49	m ²	WEDI Bauplatte, 2600x600x20 mm,
1.00	Sack	wedi 320 Fliesenkleber universell 25 kg/Sack
8.49	m ²	Styrodur 28000 C 035 1250x600x100mm
8.49	m ²	WEDI Tools Armierband, selbstklebend 5000 x 60 cm
1.00	Stck	Einmauern der Badewanne, 2 Seiten, zzgl. Material
2.00	Stck	Verlegen von Dichtmanschetten
8.49	m ²	Verlegen von Bodenfliesen bis 60 cm kleben und ausfugen, zuzüglich Material
2.00	Stck	Zulage wenn Fliesen aus Feinsteinzeug verlegt werden, bis 10 qm
12.34	lfdm	Verlegen von Sockelfliesen, kleben und ausfugen, zuzüglich Material
1.00	lfdm	Verlegen von Abschluss-Winkelschienen, für Türübergang oder als Abschluß zur Duschfläche zzgl. Material
5.00	Stck	Abdichten, Dichtecken anbringen, zzgl. Material
12.34	lfdm	Abdichten, Dichtband einbringen, zzgl. Material
24.68	lfdm	Anbringen einer dauerelastische Wartungsfuge (Silikon), zzgl. Material,
20.47	m ²	Verlegen von Wandfliesen bis 60 cm kleben und ausfugen, zuzüglich Material
1.00	Stck	Pauschal-Zulage für Lochfliesen / Feinsteinzeug für Armaturen- und/oder Elektroanschlüssen pro Modul
1.00	St	Montage-Zulage für Verfliesen einer Ablage
12.34	lfdm	Verlegen von Abschluss-Eckschienen, Edelstahl, für Wandfliesen zzgl. Material

Endmontage-Maler

919,66 €

19.38	m ²	Dispersionsfarbe streiflichtfrei Anstrich Wände auf Glattvlies, Glasfaser Lohn
19.38	m ²	Dispersionsfarbe Farbe Wände
19.38	m ²	Zulage für Anstrich mittel getönt Wände
24.68	lfdm	Anschlussfugen an andere Bauteile mit elastischem Acrylkitt ausgespritzt. Lohn
2.00	lfdm	Acrylkitt Kartusche Material
8.49	m ²	Dispersionsfarbe streiflichtfrei Anstrich Decke auf Glattvlies, Glasfaser Lohn
8.49	m ²	Dispersionsfarbe Farbe Decke
8.49	m ²	Zulage für Anstrich Decke dunkel getönt

Elektro-Fertigmontage

689,40 €

4.00	Stck	Wippe, Duroplast (hochkratzfest) glänzend weiß
1.00	Stck	Rahmen 2-fach, Duroplast (hochkratzfest) glänzend alpinweiß
1.00		Rahmen 1-fach, Duroplast (hochkratzfest) glänzend alpinweiß
1.00		Rahmen 3-fach, Duroplast (hochkratzfest) glänzend alpinweiß
2.00		Steckdosenplatte Farbe WW
2.00	Stck	Sunny LED-Anbaudownlight 230V - 330mm Durchmesser

Schreiner-Fertigmontage

1.140,40 €

2.00	Stck	Türblatt Feuchtraum FR-T DIN Abmessung TAM 610 x 1985 mm Türoberfläche Laminat Brillant-Weiß
2.00	Stck	Holzumfassungszarge (HUZ) Feuchtraum Abmessung theor. TAM 610 x 1985 x 140 mm, Zargenoberfläche Laminat Brillant-Weiß
2.00		Montage Türzarge
2.00		Montage Türe

Sanitär-Fertigmontage

5.969,96 €

1.00	PCE	DS Rew Prime-line 260 1700x750 Weiß Glanz
------	-----	---

4.00	SCHELL Eckventil COMFORT regulierbar, ASAG, 1/2", chrom
2.00 PCE	KE Handtuchhalter Plan 14918, verchromt, 438 mm
2.00 PCE	KE Lotionspender Plan 14953, Pumpe/Kunststoffeinsatz,verchromt
1.00 PCE	HG Waschtischmischer 80 Talis E chrom
1.00 PCE	DU HWB D-Neo 450mm, weiß o.ÜL,m.HLB,1HL, Unterseite glasiert
1.00 PCE	DU Spiegel Licht & Spiegel LM7834 Weiß 3 5x400x700mm
2.00 PCE	KE Toilettenpapierhalter Plan 14962, offene Form, rechts, verchromt
2.00 PCE	KE Bürstengarnitur Plan 14972, kpl. mit Kunststoff-Einsatz, verchromt
2.00 PCE	DU WWC 540mm D-Neo, weiß, Tiefspüler rim less, Durafix inkl.
2.00 PCE	DU WC-Sitz D-Neo mit Absenkautomatik abn ehmbaer,Scharniere edelstahl, weiß
1.00 PCE	HG Brausenmischer Unterputz Talis E Fertigset chrom
1.00 PCE	HG Brauseset Croma Select E 110 Multi mit Unica Typ 90 weiß/chrom
1.00 PCE	HG Schlauchanschluss DN15 Fixfit E mit Rückflussverhinderer chrom
1.00 PCE	KE Badetuchhalter Plan 14901, verchromt, 600 mm
1.00 PCE	KE Haltegriff Plan 14907, verchromt , 300 mm
1.00 PCE	DU Möbel-WT D-Neo, 800mm, weiß mit ÜL, m it HLB, 1 HL
1.00 PCE	DU Spiegel Licht & Spiegel LM7836 Weiß 3 5x800x700mm
1.00 PCE	HG Waschtischmischer 110 Talis E chrom

95-Rüstzeit
414,12 €

1.00 Paus	Montagepauschale Leitungen Schacht-BA-001 Stockwerkszusammenführung durch die Sanitärmontagefirma
-----------	---