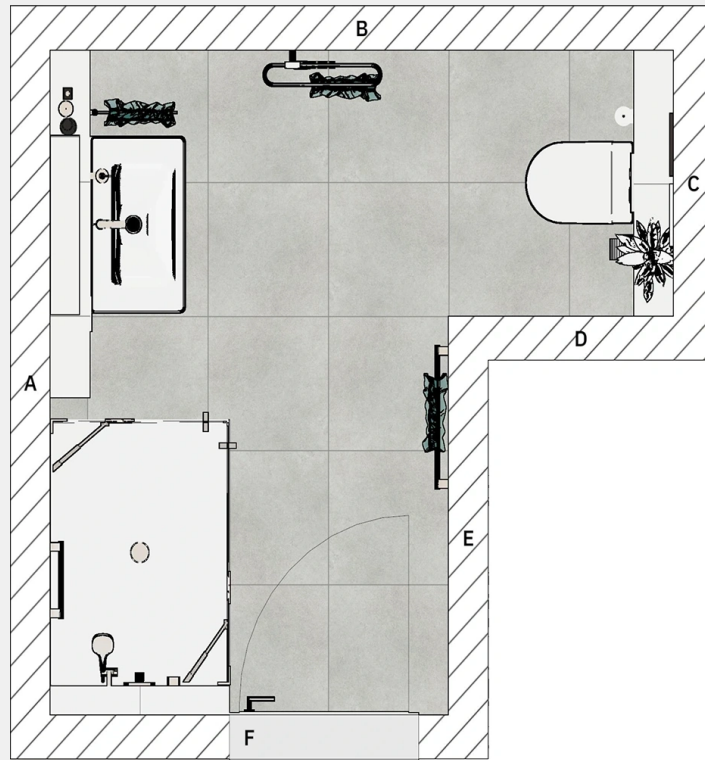


Bad 155 / Angebot Nr. 155

GRUNDRISS

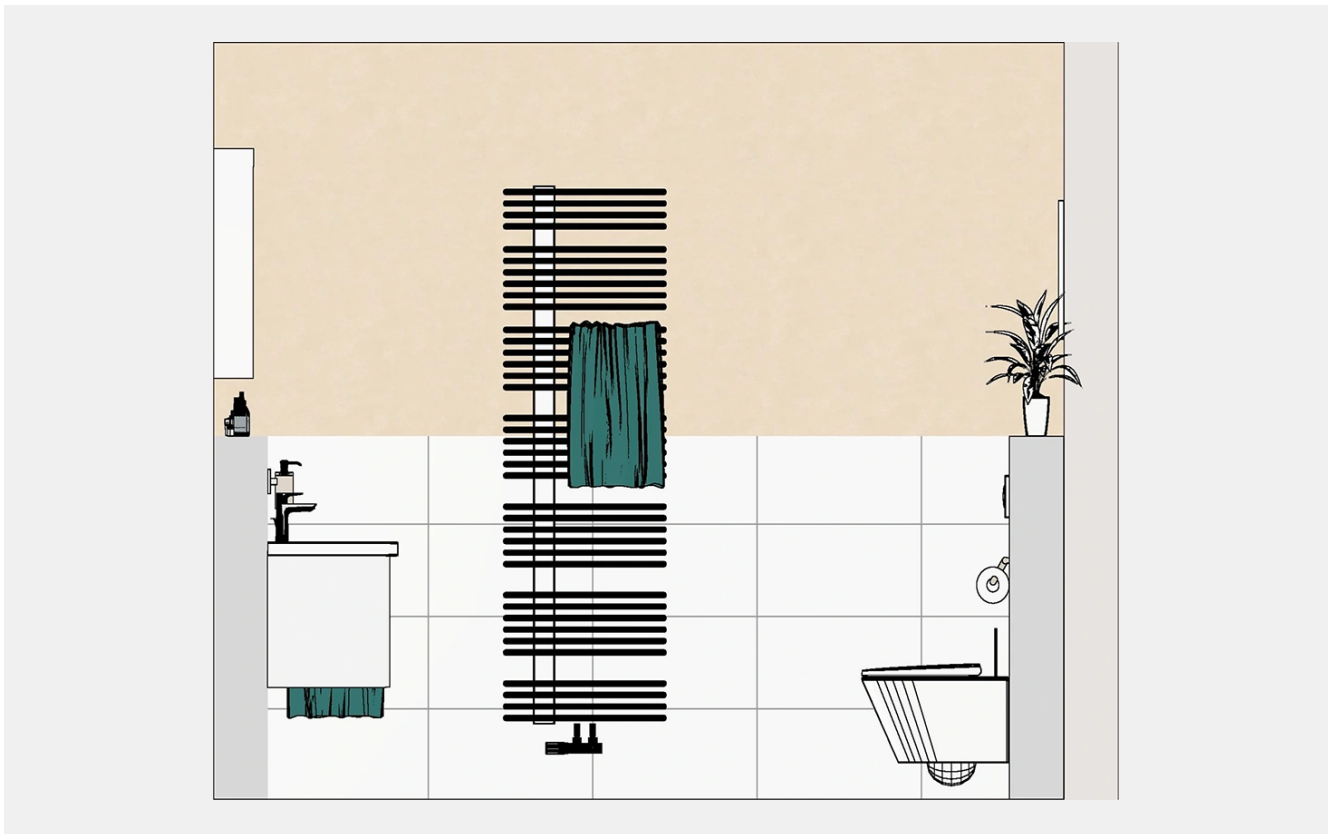


A: 300 cm, B: 313 cm, C: 120 cm, D: 113 cm, E: 180 cm, F: 200 cm

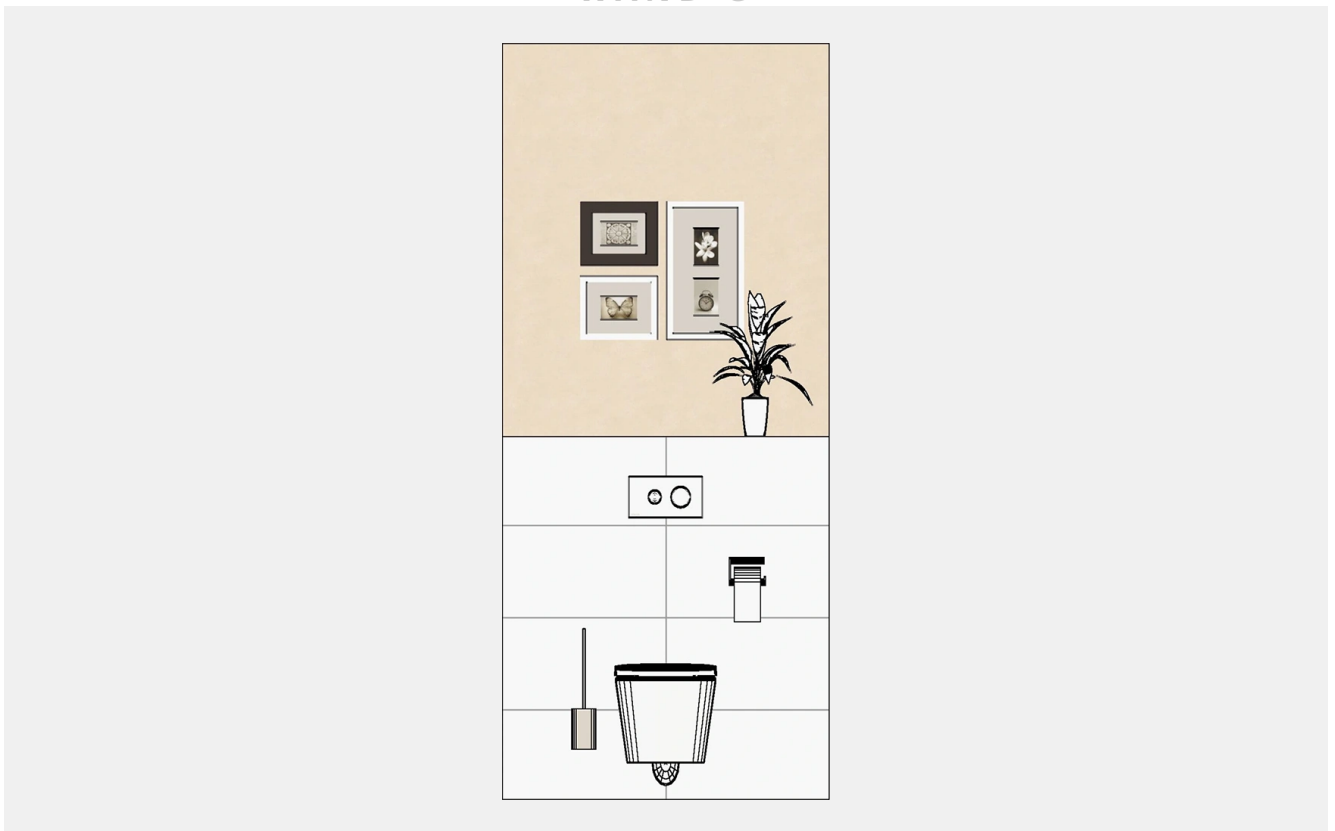
WAND A



WAND B



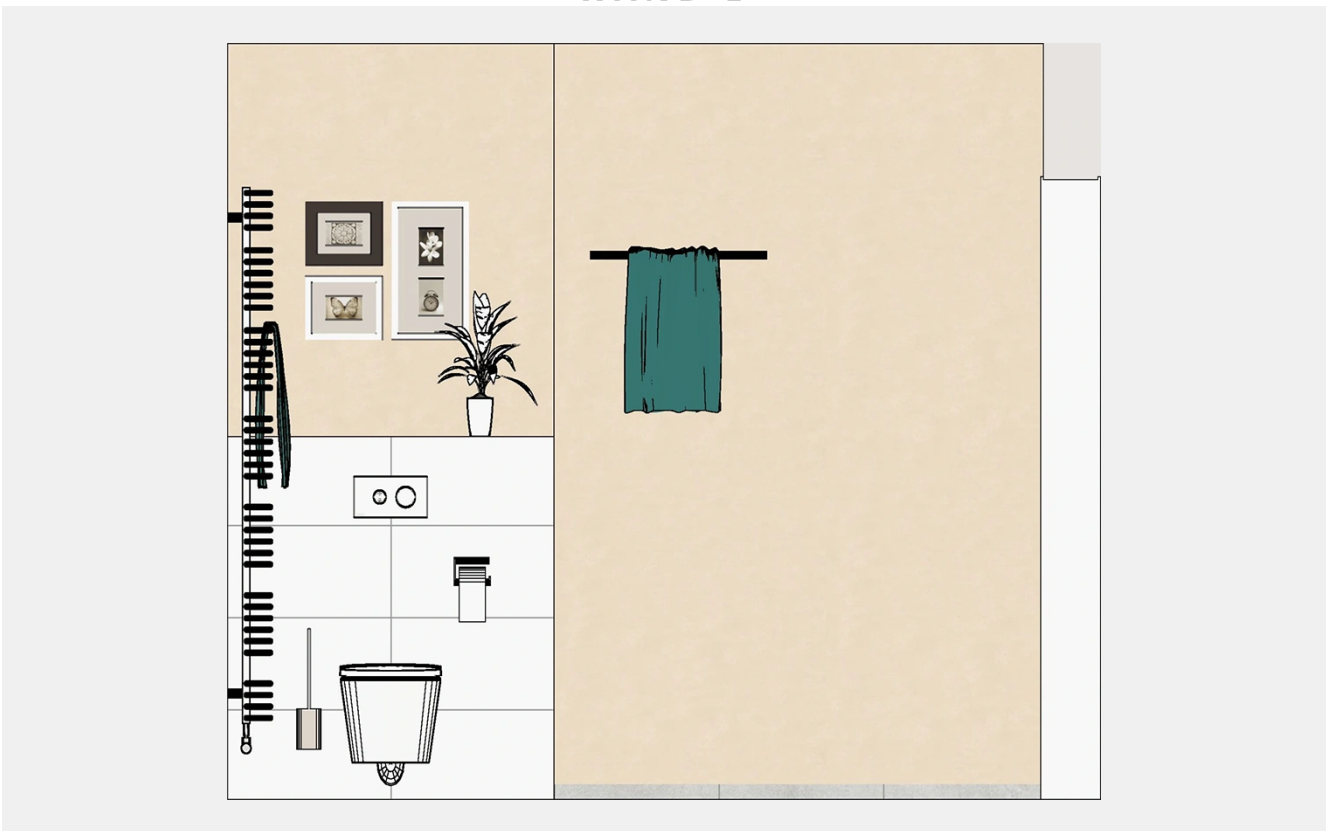
WAND C



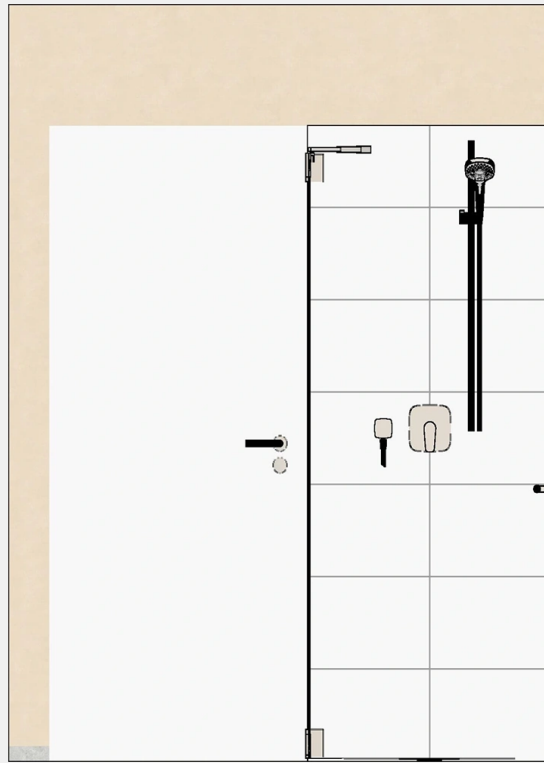
WAND D



WAND E



WAND F



Preise

Art der Baumaßnahme: **Renovierung**

Nachfolgend siehst du vier unterschiedliche Preise für das gewählte Bad. Bei den Preisen 1 und 3 liefern wir das entsprechende Material und du nimmst den Einbau selbst vor oder beauftragen einen Handwerker deiner Wahl. Die Preise 2 und 4 enthalten die Lohnkosten für den Einbau. Klicke auf das "i" beim entsprechenden Preis, um genau zu erfahren was im Preis alles enthalten ist.

| | | | |
|---|---|--|--|
| Preis 4 Lieferung + Einbau komplett Der angegebene Preis bezieht sich auf die schlüsselfertige Herstellung des Bades (alle Materialien und Arbeiten). | Preis 3 Lieferung komplett Der angegebene Preis bezieht sich auf die Lieferung des kompletten Materials. | Preis 2 Lieferung + Einbau Sanitär Der angegebene Preis bezieht sich auf die Lieferung und die Montage des gesamten Sanitär-Materials. | Preis 1 Lieferung Sanitär Der angegebene Preis bezieht sich auf die Lieferung des gesamten Sanitär-Materials. |
| 40.419,03 € | 22.384,84 € | 16.164,72 € | 13.437,08 € |

Titelzusammenstellung

| | |
|-------------------------|--------------------|
| Logistik | 1.281,69 € |
| Arbeitsvorbereitung AV | 1.763,58 € |
| Demontage | 2.078,45 € |
| Installation | 10.494,81 € |
| Heizung-Rohinstallation | 678,66 € |
| Elektro-Rohinstallation | 1.327,64 € |
| Estrich | 2.724,11 € |
| Stuckateur-Montage | 2.138,10 € |
| Decke-Grundinstallation | 1.872,59 € |
| Fliesen-Verlegen | 7.580,92 € |
| Endmontage-Stuckateur | 3.023,81 € |
| Elektro-Fertigmontage | 463,42 € |
| Heizung-Fertigmontage | 1.766,83 € |
| Sanitär-Fertigmontage | 3.224,42 € |
| Gesamtsumme | 40.419,03 € |

Materialliste

| | |
|---------------------------------------|-------------------|
| Logistik | 1.281,69 € |
| 1.00 Paus Logistik-Wedi geschnitten | |
| 1.00 Paus Verpackung-Wedi geschnitten | |

| | | |
|------|-------|---|
| 3.00 | Paus | Verpackung Palette Sanitär |
| 4.00 | Paus | Logistik Palette Sanitär |
| 1.00 | Paus | Logistik-Fliesen geschnitten |
| 1.00 | Paus | Transport und Versicherung Z1 - 100 |
| 1.00 | Paus | Verpackung Wedi |
| 1.00 | Paus | Logistik Wedi (Raber) |
| 1.00 | Stück | Aufmaß I Aufnahme Zustand Badraum - Renovierung |

Arbeitsvorbereitung AV

1.763,58 €

| | | |
|------|------|--|
| 1.00 | Paus | Arbeitsraum herstellen direkt am Bad anschließend. min. 1,2 x 2,5 mtr. |
| 1.00 | Tag | Zulage Laufwege für 2/3 O.G. je Arbeitstag Stuckateur |
| 1.00 | Tag | Zulage Laufwege für 2/3 O.G. je Arbeitstag Fliesen |
| 1.00 | Tag | Zulage Laufwege für 2/3 O.G. je Arbeitstag Schreiner |
| 1.00 | Tag | Zulage Laufwege für 2/3 O.G. je Arbeitstag Demontage |
| 1.00 | Tag | Zulage Laufwege für 2/3 O.G. je Arbeitstag Sanitär |
| 1.00 | Tag | Zulage Laufwege für 2/3 O.G. je Arbeitstag Heizung |
| 1.00 | Tag | Zulage Laufwege für 2/3 O.G. je Arbeitstag Elektro |
| 1.00 | Tag | Zulage Laufwege für 2/3 O.G. je Arbeitstag Maler |
| 1.00 | Tag | Zulage Laufwege für 2/3 O.G. je Arbeitstag Decke |

Demontage

2.078,45 €

| | | |
|------|------|---|
| 1.00 | Paus | Staubwand mit Reisverschluß zum Begehen des Raumes |
| 1.00 | Paus | Zulage Abtransport Bauschutt pro Stockwerk |
| 1.00 | Paus | Zulage Abtransport Bauschutt - längerer Laufweg zur Parksituation, oder schwer zugänglich |
| 7.36 | qm | Abdecken von Böden mit Vlies/Folie |
| 1.00 | Paus | Badeingangstüre-Rahmen sichern |
| 1.00 | Paus | Staubwand mit Folie und Dachlatten bis 5qm |
| 1.00 | Stck | Demontage von Accessoires je Teil |
| 1.00 | Stck | Demontage der Badmöbel je Teil |
| 1.00 | Stck | Demontage der Badmöbel mit Einlagerung beim Kunden, je Teil |
| 1.00 | Paus | Demontage Spiegelschrank/Spiegel |
| 1.00 | Stck | Demontage der Badewanne |
| 1.00 | Stck | Demontage der Duschwanne |
| 1.00 | Stck | Demontage der alten Duschabtrennung |
| 1.00 | Stck | Demontage eines vorhandenen UP-Spülkastens |
| 1.00 | Stck | Demontage von Porzellan je Teil |
| 1.00 | Stck | Demontage von Armaturen je Teil |
| 1.00 | qm | Abschlagen von Bodenfliesen |
| 1.00 | qm | Abschlagen von Wandfliesen |
| 1.00 | qm | Abschlagen des alten Estriches |
| 1.00 | qm | Abschlagen von Putz bis auf den Steingrund. |
| 1.00 | Sack | Entsorgung von Restmüll /z.B. Tapete, Styropor, Mineralwolle , etc... im Müllbeutel |
| 1.00 | qbm | Entsorgung von Restmüll /z.B. Teppich/ PVC je qbm |
| 1.00 | Paus | Entsorgung mit Container Fliesen, Putz, Estrich, Rohrleitungen, etc.. 3 m ³ auf Nachweis und Wiegeschein |

Installation

10.494,81 €

| | | |
|-------|------|---|
| 1.00 | Set | WC Zubehör - Drückerplatte von vorne |
| 1.00 | Stck | wedi Punkt-Ablauf W Ø 50, waagrecht, quadratisch, Bausatz incl. Ablauf-Abdeckung Fundo 1.1, 115x115x5mm |
| 1.00 | Set | BA-Modul Waschtisch-Leitungspaket Vormontiert oder Selbstmontage |
| 1.00 | Set | BA-Modul-Montage-WC-Leitungspaket Vormontiert oder Selbstmontage |
| 13.00 | Stck | Flach-Bund-Schraube mit Vierkantansatz und Mutter M 8 022399820 Wü |
| 10.00 | Stck | ROSHEL-(SMARTLOCK)-3/8ZO-M8-(15-20) Rohrschelle TIPP-SMARTLOCK - Stahl verzinkt |

| | |
|---------------------|--|
| 1.00 Stck | ROSHEL-(SMRTLOCK/2GS)-M8/M10-(85-91) Rohrschelle TIPP Smartlock 2 GS mit Gummieinlage |
| 1.00 Set | BA-Modul Dusche-Leitungspaket Vormontiert oder Selbstmontage |
| 3.00 Stück | GE Silent-PP Rohr mit Muffe d50x2 L:100cm |
| 2.00 Stck | ROSHEL-(SMARTLOCK)-11/2ZO-M8-(48-51) Rohrschelle TIPP-SMARTLOCK - Stahl verzinkt |
| 6.00 Stück | GE Silent-PP Bogen 45Gr d50 |
| 1.00 PCE | Viega WT Modul Prevista Dry Plus 8545 in 420 mm Stahl verzinkt |
| 2.00 PCE | Viega Verlängerung 3525 in R1/2 x Rp1/2 x 20mm Rotguss |
| 1.00 PCE | Viega WC Betätigungsplatte Visign for Style 10 8315.1 in weiß-alpin |
| 1.00 PCE | Viega WC Element Prevista Dry 8521 mit Dusch WC Anschluss 1120 mm höhenverst. |
| 1.00 PCE | Viega Übergangsstück Raxofix 90 Grad 5316.8 mit SC Contur 16x1/2 Zoll |
| 6.00 MTR | Viega Rohr Raxofix 5303 in 16x2,2mm Kunststoff grau |
| 1.00 PCE | Viega Gummiplattenset 2141.6 aus Gummi für Wandscheiben |
| 1.00 PCE | Viega Wandscheibe mit SC Raxofix 5325 in 16mm x Rp1/2x70mm Siliziumbronze |
| 2.00 PCE | Viega Bogen 90 Grad mit SC Raxofix 5314 in 16mm x R3/4 Siliziumbronze |
| 1.00 PCE | Viega Winkelkupplung mit SC Raxofix 5316 in 16mm Siliziumbronze 90 Grad |
| 0.20 MTR | Viega Rohr Raxofix 5303 in 32x3,2mm Kunststoff grau |
| 23.00 PCE | Viega Montagewinkel Prevista Dry Plus 8415 in 50x75mm Stahl verzinkt |
| 23.00 PCE | Viega Nutenstein Prevista Dry Plus 8437.90 in M10 Stahl verzinkt |
| 0.60 PCE | Viega Schallschlucker 8310.52 in 50x40mm Gummi |
| 1.00 PCE | Viega Röhrengeruchverschluss Plus-Sifon 5611.5 in G1 1/4xG1 1/4 ms verchromt |
| 30.00 Stck | Schraubplatte f. Sanitärgegenstände auf Wedi geklebt (bitte vorbohren mit 3 mm HSS Bohrer, dann erst die Schraube eindrehen) |
| 1.00 St | Montagepauschale - Duschabtrennung 2-teilig |
| 1.00 St | Montagepauschale - Duschabtrennung Aufpreis für Übergröße |
| 0.40 m ² | Material Ablage der Module |
| 6.00 Stck | Langer Winkel 5,0 x 195 x 55 |
| 6.00 Stck | Schienenverbinder Winkel 90 Grad 40 x 57 x 40 |
| 1.00 Set | Set-Zubehör Waschtisch alt Set-WTZ-N-01 |
| 1.00 St | Aufmaß für Duschabtrennung |
| 1.00 St | Aperto Eckeinstieg pendelbar, 4-teili bis 130 |
| 0.10 Sack | SCHALLSHTZ-WC-SET-RG70-4MM WC Schallschutzset |
| 1.00 Stck | Vorwand Rahmen Untergestell raumhoch |
| 1.00 Stck | Armaturenträger Blech 1 EHM / EHM BW / IBox Termostat |
| 10.00 Stck | Schellenhalter 1 |
| 3.00 Stck | Schellenhalterbug 1 |
| 2.00 Stck | Vorwand Rahmen unten Untergestell |

Heizung-Rohinstallation

678,66 €

| | |
|-----------|--|
| 1.00 Paus | Ändern der Heizleitungen auf das neue Maß bei funktionierenden Absperrventilen |
| 1.00 Pau | Kleinmaterial u.Rohrleitung für den Heizkörper |
| 1.00 Paus | Einfrieren der Vor-wie Rücklauf- leitung oder Entlüften der Anlage |
| 1.00 Paus | Demontage des Heizkörpers |

Elektro-Rohinstallation

1.327,64 €

| | |
|-----------|--|
| 3.00 Stck | Steckdose-angeschlossen |
| 1.00 Paus | Erdung herstellen |
| 1.00 Paus | Erdung überprüfen |
| 1.00 Paus | Altanlage überprüfen |
| 1.00 Paus | Fehlerstromschutzschaltung mit sep. Automat |
| 1.00 ca. | Zuleitung vom Zähler ins Bad/Keller Lieferung mit beiseitigem Anschluß max. 8 mtr. |
| 2.00 Paus | Elektro Rüst- und Fahrpauschale bis 15km/Fahrt |
| 1.00 Stck | KAISER 9063-02 Hohlwand Gerätedose 68mm T48mm |
| 1.00 Stck | F-TRONIC WAD UP Wandauslassdose |
| 1.00 Stck | E-Anschluß für Schaltungen |

| | |
|-----------|------------------------------|
| 1.00 Stck | E-Anschluß-Wandbeleuchtung |
| 1.00 Stck | E-Anschluß-Deckenbeleuchtung |
| 1.00 Stck | E-Anschluß-Spül-WC |

Estrich

2.724,11 €

| | |
|---------------------|--|
| 1.00 Tag | Zulage Laufwege für 2/3 O.G. je Arbeitstag Estrich |
| 1.00 Paus | Baustellen-Einrichtung / Estrich |
| 12.26 lfdm | Randdämmstreifen in einer Breite von 150 mm und Stärke von 8 mm universal |
| 7.36 m ² | Trittschallmatte unter Estrich bis 20 mm universal |
| 12.26 lfdm | Verlegen von Randdämmstreifen |
| 7.36 m ² | Einbringen von Zement-Schnell-Estriches m. AKS-Einlage, bis Höhe <=50 mm |
| 7.36 m ² | Zulage Einbringen von Zement-Schnell- Estriches, je 10 mm Estrichstärke, |
| 7.36 m ² | Zulage Zement-Schnell-Estrich, je weitere 10mm Stärke (ca. 4kg/qm), wenn höher als 50 mm |
| 30.00 Sack | Zement-Schnell-Estrich bis <=50mm Stärke (ca. 20 kg /cm/qm) |
| 7.36 m ² | Verlegen von Entkoppelungs-Matten oder Trittschall-Matten oder Abdichtbahn |
| 3.00 Stck | wedi 610 Kleb- und Dichtstoff, Schlauchbeutel /600 ml, einkomponentig, |

Stuckateur-Montage

2.138,10 €

| | |
|----------------------|---|
| 20.00 m | DIBA-SCHALLDAEMPFF-TRENNSTRFN-TROCKENBAU |
| 3.50 Stck | WEDI Bauplatte XXL, 2500x1200x20 mm, 3m ² |
| 20.00 Stck | GE Paneelschraube 4,2 x 35 mm |
| 1.00 lfdm | Schließen von Elektro-Schlitzern, Breite bis 10 cm, |
| 1.00 l | Anlauger Vorbereiten und Reiniger des Untergrundes |
| 1.00 Sack | Klebe- und Spachtelmasse / 25 KG Hochvergütete mineralische Klebe-, Armierungs- und Spachtelmasse |
| 1.00 Sack | Flächenspachtel - Normalputzmörtel 25Kg Putz-Haftbrücke |
| 1.00 Rolle | Armierungsgewebe - 15m Optimale Verankerung von Putzen oder Ausgleichsmassen durch enge Maschen |
| 22.31 m ² | Verspachteln der Wandfläche zur Vorbereitung für Decor-Putze >20qm |
| 22.31 m ² | zusätzlich Gewebe einspachteln |
| 22.31 m ² | Aufbringen von Haftspachtel 190er, mit entfetten des alten Fliesenbelags |

Decke-Grundinstallation

1.872,59 €

| | |
|---------------------|---|
| 7.36 m ² | GK-Decke m.Unterkonstruktion ca.10cm von der Rohdecke |
| 12.26 lfdm | Ausbilden einer Schattenfuge ca. 1,5 cm breit |

Fliesen-Verlegen

7.580,92 €

| | |
|----------------------|---|
| 10.80 m ² | White & Cream, Grundfliese, white, glänzend, Steingut glasiert, 30 x 60 cm Farbcode SW01, Länge x Breite x Höhe ; 300 mm x 600 mm x 9 mm |
| 13.00 Stck | Spotlight, Sockel, weiß, matt, Feinsteinzeug, 7.5 x 60 cm Farbcode CM0M, Rutschhemmung -- -- ; Länge x Breite x Höhe ; 72 mm x 597 mm x 10 mm |
| 1.00 Sack | Ardex X78 Fliesenkleber für Bodenfliesen, Sack =25 kg / nur Sackweise lieferbar ca. 5m ² pro 25kg Sack |
| 1.00 lfdm | Abschlußschiene für Bodenfliesen, Winkelschiene-Edelstahl, 10 mm, ES100 |
| 2.00 Sack | Ardex X77 Fliesenkleber für Wandfliesen, Sack =25 kg / nur Sackweise lieferbar ca. = 2,2 kg/ je qm, je Zahnung siehe Langtextbeschreibung |
| 4.00 Stck | Dichtecken, innen, 120x120x60 mm, wedi Tools |
| 12.26 lfdm | Abschlußschiene Quadec -E, 10 mm/edelstahl, Länge |
| 1.00 Stck | Dichtecken, außen, 115x115x60 mm wedi Tools |
| 4.00 Stck | Ecke für Abschlußschiene Quadec E/ED, edelstahl, 11 mm Imitat Metall Druckguss, Artikel Nr. 601894 |
| 20.00 lfdm | Dichtband, (Rolle: 10m x 120mm x 1mm,) wedi Tools, vlieskaschiert |
| 2.00 kg | ARDEX G8S FLEX 1-6 Flex-Fugenmörtel, schnell, Silbergrau, Sack/5kg bei Fliesen von 60 x 60 cm ca. 0,20 kg/m ² / -von 30 x 60 cm ca. 0,30 kg/m ² |

| | | |
|-------|----------------|---|
| 6.00 | Stck | ARDEX SE Sanitär-Silicon, silbergrau, 1 Kartusche mit fungizider Ausrüstung, bei 10x10mm Fuge ca. 3 lfdm - bei 5x5mm Fuge ca. 12 lfdm je Kartusche, |
| 15.00 | Stck | Fliesen Nivellier - System = Verlegehilfe für XXL Fliesen, Stück je Verlege - Verbund , |
| 20.00 | Stck | Dämmplattenteller, verzinkt, Ø 35 mm wedi tools, |
| 15.00 | m ² | Subliner Dry & Flex, Abdichtungs- und Entkopplungsbahn 15x1 m, |
| 3.00 | Stck | Wasserstrahlschneiden von Wedi-Feuchtraumplatten |
| 1.00 | Stck | Fracht-/Mautpauschale für Fliesenlieferung vom Großhandel zu uns oder zum Kunden |
| 3.00 | Stck | Fahrtspauschale Fliesenleger, Zone 3, beinhaltet KFZ-Kosten, sowie Fahrt Lager-Kunde-Lager |
| 1.00 | Stck | Fundo Top Montagefertige Oberfläche homogen, Pur weiß |
| 2.00 | Stck | wedi Dichtmanschette, geeignet für Durchführungen 1/2 - 3/4 Zoll, (Beutel/10 Stck) |
| 10.08 | m ² | Spotlight, Grundfliese, weiß, matt, Feinsteinzeug, 60 x 60 cm 1VPE=1,44m ² Farbcode CM0M, Rutschhemmung -- -- R9 ; Länge x Breite x Höhe ; 597 mm x 597 mm x 10 mm |
| 8.34 | m ² | Verlegen von Wandfliesen bis 60 cm kleben und ausfugen, zuzüglich Material |
| 12.26 | lfdm | Verlegen von Sockelfliesen, kleben und ausfugen, zuzüglich Material |
| 2.00 | Stck | Zulage wenn Fliesen aus Feinsteinzeug verlegt werden, bis 10 qm |
| 1.00 | Stck | Pauschal-Zulage für Lochfliesen / Feinsteinzeug für Armaturen- und/oder Elektroanschlüssen pro Modul |
| 1.00 | St | Montage-Zulage für Verfliesen einer Ablage |
| 1.00 | lfdm | Verlegen von Abschluss-Winkelschienen, für Türübergang oder als Abschluß zur Duschrfläche zzgl. Material |
| 5.00 | Stck | Abdichten, Dichtecken anbringen, zzgl. Material |
| 12.26 | lfdm | Verlegen von Abschluss-Eckschienen, Edelstahl, für Wandfliesen zzgl. Material |
| 12.26 | lfdm | Abdichten, Dichtband einbringen, zzgl. Material |
| 24.52 | lfdm | Anbringen einer dauerelastische Wartungsfuge (Silikon), zzgl. Material, |
| 1.00 | Stck | Herstellen eines Duschrflächen-Unterbaus, incl. Material durch Wedi-Platten oder Mörtelbett oder Untermauerung |
| 2.00 | Stck | Verlegen von Dichtmanschetten |
| 7.36 | m ² | Verlegen von Bodenfliesen bis 60 cm kleben und ausfugen, zuzüglich Material |

Endmontage-Stuckateur

3.023,81 €

| | | |
|-------|----------------|--|
| 0.67 | Kg | Erdgelb, Colour B, Menge pro Eimer Farbsystem colour Pigmentrezeptur |
| 3.00 | Eimer | Sumpfkalk-Wohlfühlputz / 20 kg Eimer (für ca. 6 bis 8 qm) |
| 1.00 | Eimer | Kalk-Haftbrücke, 20kg/Eimer, (bei 2mm Stärke ca. 8qm) Haftmörtel zur Untergrundvorbehandlung |
| 22.31 | m ² | Auftragen Sumpfkalkputz pro m ² |
| 22.31 | m ² | Wandflächen mit Kalkhaftspachtel ca. 2 mm stark überarbeiten, <20 qm |
| 7.36 | m ² | Rotkalkputz Decke gefilzt, weiß überarbeitet <20 qm |

Elektro-Fertigmontage

463,42 €

| | | |
|------|------|---|
| 1.00 | Stck | Taster 10 AX 250 V ~ Taster 1-polig Schließer |
| 1.00 | Stck | Wippe, Duroplast (hochkratzfest) glänzend weiß |
| 3.00 | Stck | SCHUKO® Steckdose 16 A 250 V ~, Duroplast (hochkratzfest) glänzend weiß |
| 2.00 | Stck | Rahmen 2-fach, Duroplast (hochkratzfest) glänzend alpinweiß |
| 1.00 | Stck | Sunny LED-Anbaudownlight 230V - 330mm Durchmesser |
| 1.00 | ca. | Pauschale für Kleinmaterial (Kleinmaterial auf Nachweis) |

Heizung-Fertigmontage

1.766,83 €

| | | |
|------|------|--|
| 1.00 | PCE | BEMM BHK Aurea 1 BA1-H1794x045x0508 wendbar, Weiß 9016 |
| 1.00 | Paus | Montage des vorhandenen/neuen Heizkörpers |

Sanitär-Fertigmontage

3.224,42 €

| | | |
|------|-----|---|
| 1.00 | PCE | HG Brausenmischer Aufputz Talis E chrom |
| 1.00 | PCE | KE Badetuchhalter Plan 14901, verchromt, 600 mm |
| 1.00 | PCE | KE Haltegriff Plan 14907, verchromt , 300 mm |

- 1.00 PCE DU Möbel-WT D-Neo, 800mm, weiß mit ÜL, mit HLB, 1 HL
- 1.00 PCE DU Spiegelschrank Licht & Spiegel LM7821 Weiß 148x810x760mm
- 1.00 PCE HG Waschtischmischer 110 Talis E chrom
- 1.00 PCE KE Handtuchhalter Plan 14918, verchromt, 438 mm
- 1.00 PCE KE Lotionspender Plan 14953, Pumpe/Kunststoffeinsatz,verchromt
- 2.00 Stück SCHELL Eckventil COMFORT regulierbar, ASAG, 1/2", chrom
- 2.00 Stück SCHELL Schlauch Clean-Fix S, flexibel 3/8" ÜM, 3/8" Verschr. x10, L:300, chrom
- 1.00 PCE DU WWC 540mm D-Neo, weiß, Tiefspüler rimless, Durafix inkl.
- 1.00 PCE DU WC-Sitz D-Neo mit Absenkautomatik abnehmbar,Scharniere edelstahl, weiß
- 1.00 PCE KE Toilettenpapierhalter Plan 14962, offene Form, rechts, verchromt
- 1.00 PCE KE Bürstengarnitur Plan 14972, kpl. mit Kunststoff-Einsatz, verchromt
- 1.00 PCE HG Brausenset Croma Select E Multi/ Unica 900mm weiss/chrom
- 1.00 PCE HG Schlauchanschluss DN15 Fixfit E mit Rückflussverhinderer chrom