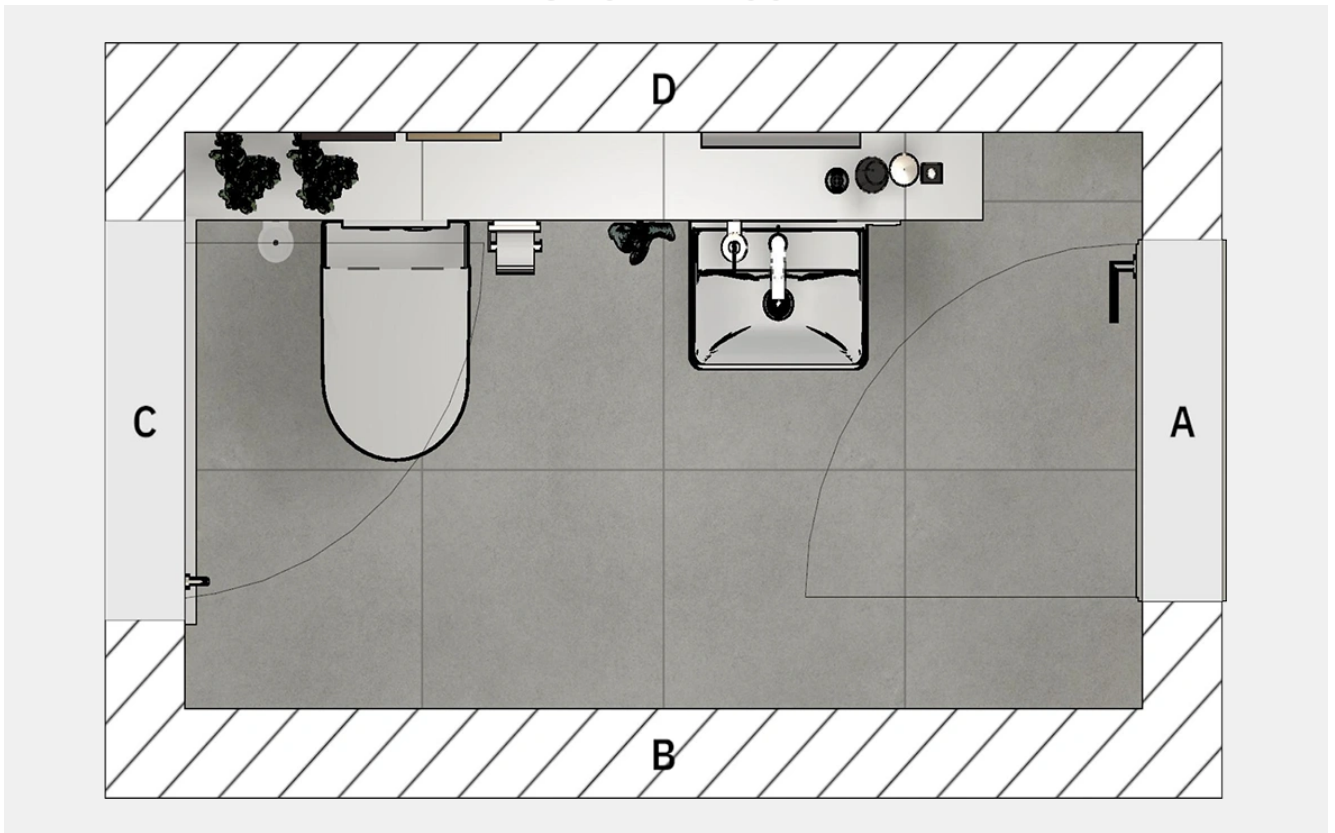


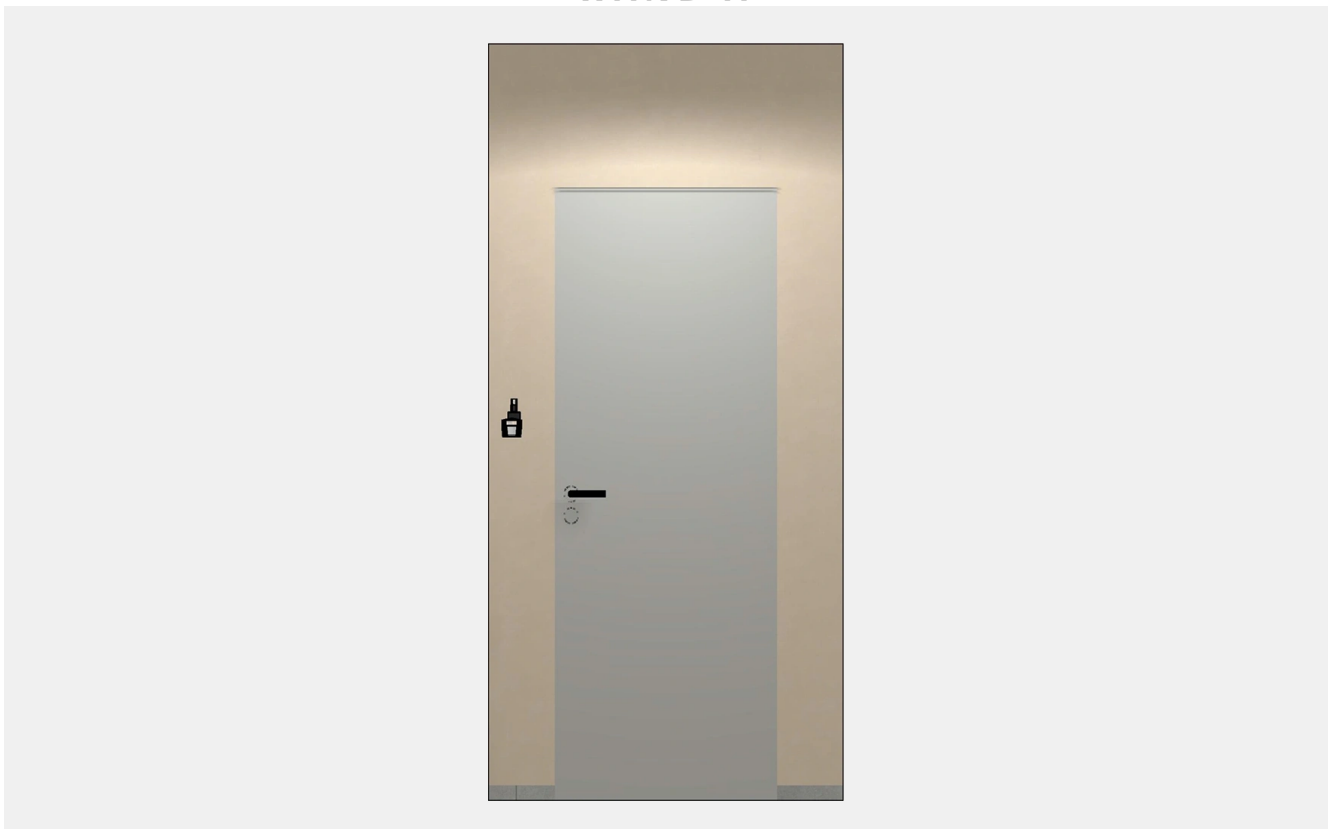
# Bad 226 / Angebot Nr. 225

## GRUNDRISS



A: 130 cm, B: 240 cm, C: 130 cm, D: 240 cm

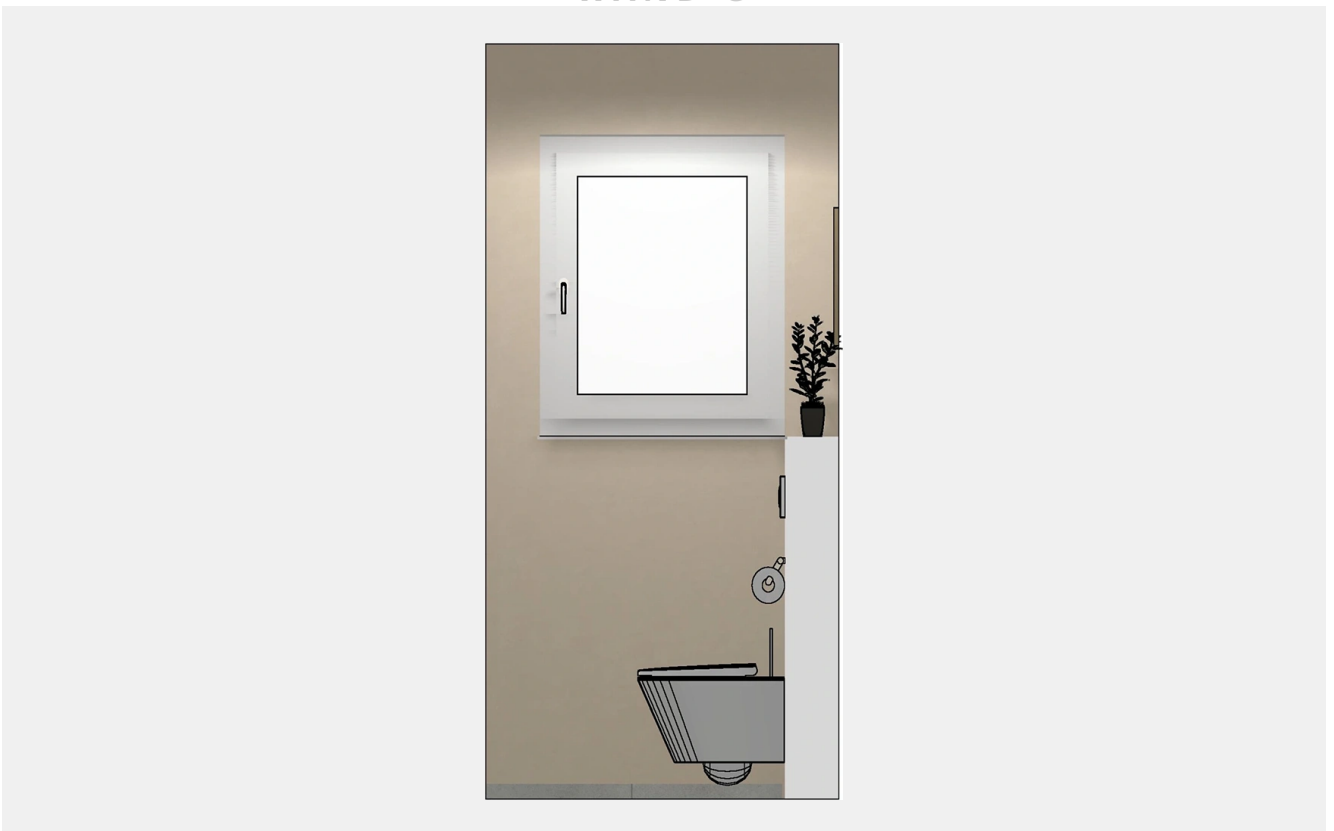
## WAND A



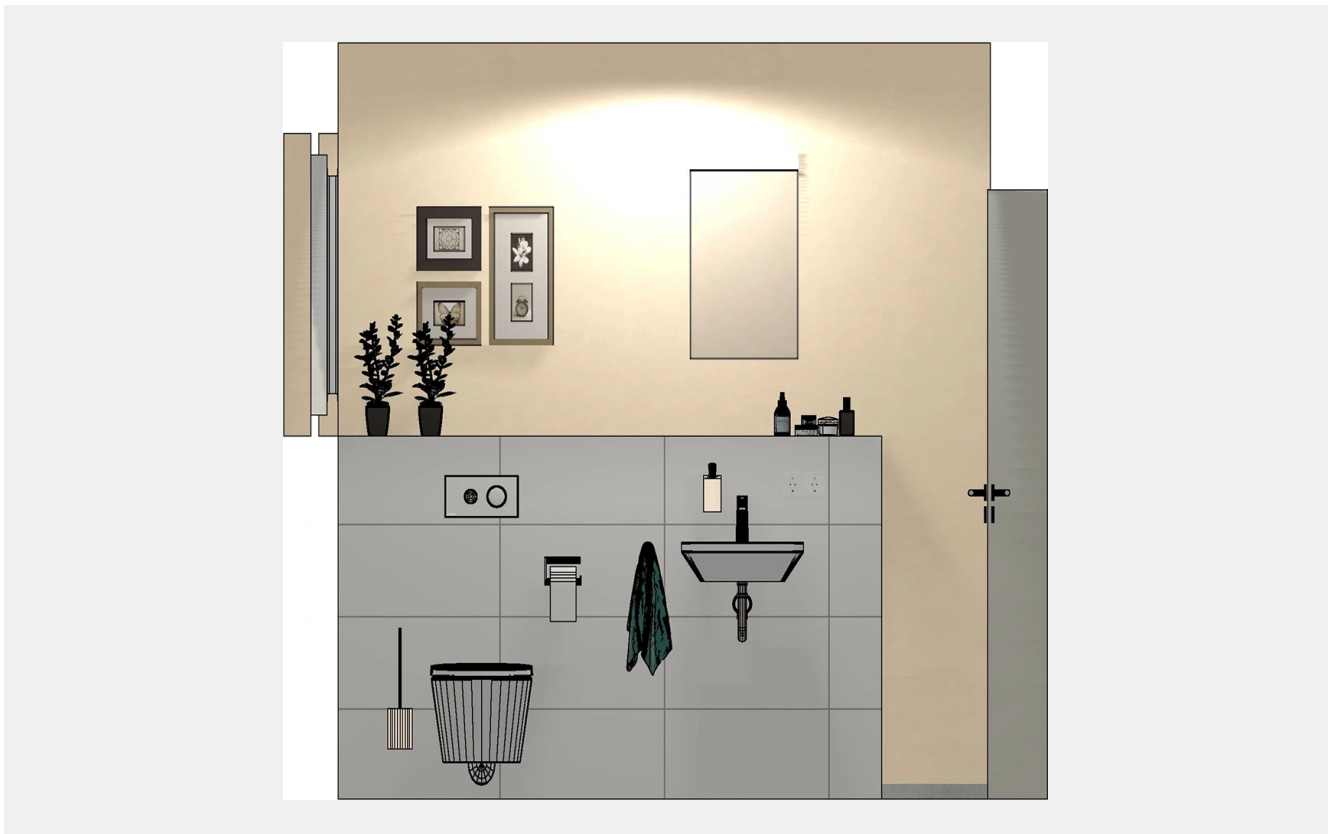
WAND B



WAND C



WAND D



## Preise

Art der Baumaßnahme: **Renovierung**

Nachfolgend siehst du vier unterschiedliche Preise für das gewählte Bad. Bei den Preisen 1 und 3 liefern wir das entsprechende Material und du nimmst den Einbau selbst vor oder beauftragen einen Handwerker deiner Wahl. Die Preise 2 und 4 enthalten die Lohnkosten für den Einbau. Klicke auf das "i" beim entsprechenden Preis, um genau zu erfahren was im Preis alles enthalten ist.

Preis 4 <b>Lieferung + Einbau komplett</b>  Der angegebene Preis bezieht sich auf die schlüsselfertige Herstellung des Bades (alle Materialien und Arbeiten).	Preis 3 <b>Lieferung komplett</b>  Der angegebene Preis bezieht sich auf die Lieferung des kompletten Materials.	Preis 2 <b>Lieferung + Einbau Sanitär</b>  Der angegebene Preis bezieht sich auf die Lieferung und die Montage des gesamten Sanitär-Materials.	Preis 1 <b>Lieferung Sanitär</b>  Der angegebene Preis bezieht sich auf die Lieferung des gesamten Sanitär-Materials.
<b>25.273,46 €</b>	<b>11.324,43 €</b>	<b>7.323,86 €</b>	<b>4.202,25 €</b>

## Titelzusammenstellung

Vertrieb	1.004,36 €
Logistik	1.157,93 €
Arbeitsvorbereitung AV	3.165,88 €
Demontage	1.685,63 €
Sanitär-Installation	3.680,74 €
Heizung-Rohinstallation	678,66 €
Elektro-Rohinstallation	1.327,64 €
Estrich	1.169,74 €
Stuckateur-Montage	2.100,66 €
Decke-Grundinstallation	985,93 €
Fliesen-Verlegen	3.418,42 €
Endmontage-Stuckateur	2.474,37 €
Elektro-Fertigmontage	463,42 €
Heizung-Fertigmontage	228,48 €
Sanitär-Fertigmontage	1.731,62 €
<b>Gesamtsumme</b>	<b>25.273,47 €</b>

## Materialliste

**Vertrieb** **1.004,36 €**

1.00 Paus Planung/Dienstleistung Revit-1 Werkplanung f Lieferung und/oder Montage (1-BadRaum) obligatorisch bei Lieferung + Montage

- 1.00 Paus Planung/Dienstleistung Revit-2. Revisionsplanung nach der Demontage (1-BadRaum) obligatorisch bei Lieferung + Montage
- 1.00 Paus Rohrnetzberechnung / Legionellen-Schutz V1 BadRaum bis zum Wasserzähler max. 2 Etagen

### Logistik

**1.157,93 €**

- 2.00 Paus Verpackung Palette Sanitär
- 3.00 Paus Logistik Palette Sanitär
- 1.00 Paus Logistik-Fliesen geschnitten
- 1.00 Paus Transport und Versicherung Z1 - 100
- 1.00 Paus Verpackung Wedi
- 1.00 Paus Logistik Wedi (Raber)
- 1.00 Paus Logistik-Wedi geschnitten
- 1.00 Paus Verpackung-Wedi geschnitten
- 1.00 Stück Aufmaß I Aufnahme Zustand Badraum - Renovierung

### Arbeitsvorbereitung AV

**3.165,88 €**

- 1.00 Paus Arbeitsraum herstellen direkt am Bad anschließend. min. 1,2 x 2,5 mtr.
- 1.00 Paus Arbeitsvorbereitung / Fixtermin / Terminkoordinierung / Bauleitung V3 25.001,- bis 40.000,- € TD-25-40
- 1.00 Paus Gewährleistung über alle ausgeführte Gewerke V3 25.001,- bis 40.000,- € TD-25-40

### Demontage

**1.685,63 €**

- 1.00 Paus Zulage Abtransport Bauschutt pro Stockwerk
- 3.12 qm Abdecken von Böden mit Vlies/Folie
- 1.00 Paus Badeingangstüre-Rahmen sichern
- 1.00 Paus Staubwand mit Folie und Dachlatten bis 5qm
- 1.00 Paus Staubwand mit Reverschluss zum Begehen des Raumes
- 1.00 Stck Demontage von Porzellan je Teil
- 1.00 Stck Demontage von Armaturen je Teil
- 1.00 Stck Demontage von Accessoires je Teil
- 1.00 Stck Demontage der Badmöbel je Teil
- 1.00 Stck Demontage der Badmöbel mit Einlagerung beim Kunden, je Teil
- 1.00 Paus Demontage Spiegelschrank/Spiegel
- 1.00 Stck Demontage der Badewanne
- 1.00 Stck Demontage der Duschwanne
- 1.00 Stck Demontage der alten Duschtrennung
- 1.00 Stck Demontage eines vorhandenen UP-Spülkastens
- 1.00 qm Abschlagen von Bodenfliesen
- 1.00 qm Abschlagen von Wandfliesen
- 1.00 qm Abschlagen des alten Estriches
- 1.00 qm Abschlagen von Putz bis auf den Steingrund.
- 1.00 Paus Entsorgung mit Container Fliesen, Putz, Estrich, Rohrleitungen, etc.. 3 m<sup>3</sup> auf Nachweis und Wiegeschein

### Sanitär-Installation

**3.680,74 €**

- 1.00 Set WC Zubehör - Drückerplatte von vorne
- 8.00 Stck Flach-Bund-Schraube mit Vierkantansatz und Mutter M 8 022399820 Wü
- 6.00 Stck ROSHEL-(SMARTLOCK)-3/8ZO-M8-(15-20) Rohrschelle TIPP-SMARTLOCK - Stahl verzinkt
- 1.00 Stck ROSHEL-(SMRTLOCK/2GS)-M8/M10-(85-91) Rohrschelle TIPP Smartlock 2 GS mit Gummieinlage
- 2.00 Stück GE Silent-PP Rohr mit Muffe d50x2 L:100cm
- 4.00 Stück GE Silent-PP Bogen 45Gr d50
- 2.00 SCHELL Schlauch Clean-Fix S, flexibel 3/8" ÜM, 3/8" Verschr. x10, L:300, chrom
- 1.00 Stck ROSHEL-(SMARTLOCK)-11/2ZO-M8-(48-51) Rohrschelle TIPP-SMARTLOCK - Stahl verzinkt

18.00	PCE	Viega Montagewinkel Prevista Dry Plus 8415 in 50x75mm Stahl verzinkt
14.00	PCE	Viega Nutenstein Prevista Dry Plus 8437.90 in M10 Stahl verzinkt
0.60	PCE	Viega Schallschlucker 8310.52 in 50x40mm Gummi
1.00	PCE	Viega WC Betätigungsplatte Visign for Style 10 8315.1 in weiß-alpin
1.00	PCE	Viega WC Element Prevista Dry 8521 mit Dusch WC Anschluss 1120 mm höhenverst.
1.00	PCE	Viega Übergangsstück Raxofix 90 Grad 5316.8 mit SC Contur 16x1/2 Zoll
3.00	MTR	Viega Rohr Raxofix 5303 in 16x2,2mm Kunststoff grau
1.00	PCE	Viega Röhrengeruchverschluss Plus-Sifon 5611.5 in G1 1/4xG1 1/4 ms verchromt
1.00	PCE	Viega WT Modul Prevista Dry Plus 8545 in 420 mm Stahl verzinkt
2.00	PCE	Viega Verlängerung 3525 in R1/2 x Rp1/2 x 20mm Rotguss
6.00	Stck	Langer Winkel 5,0 x 195 x 55
6.00	Stck	Schienenverbinder Winkel 90 Grad 40 x 57 x 40
6.00	Stck	Schraubplatte f. Sanitärgegenstände auf Wedi geklebt (bitte vorbohren mit 3 mm HSS Bohrer, dann erst die Schraube eindrehen)
1.00	Set	Set-Zubehör Waschtisch alt Set-WTZ-N-01
0.34	m <sup>2</sup>	Material Ablage der Module
1.00	Stck	Vorwand Rahmen unten Untergestell
0.10	Sack	SCHALLSHTZ-WC-SET-RG70-4MM WC Schallschutzset
1.00	Set	BA-Modul-Montage-WC-Leitungspaket Vormontiert oder Selbstmontage
6.00	Stck	Schellenhalter 1
2.00	Stck	Schellenhalterbug 1
1.00	Stck	Vorwand Zwischenrahmen Untergestell
1.00	Stck	Vorwand Rahmen unten Untergestell
1.00	Set	BA-Modul Waschtisch-Leitungspaket Vormontiert oder Selbstmontage

## Heizung-Rohinstallation

**678,66 €**

1.00	Paus	Ändern der Heizleitungen auf das neue Maß bei funktionierenden Absperrventilen
1.00	Pau	Kleinmaterial u.Rohrleitung für den Heizkörper
1.00	Paus	Einfrieren der Vor- wie Rücklauf- leitung oder Entlüften der Anlage
1.00	Paus	Demontage des Heizkörpers

## Elektro-Rohinstallation

**1.327,64 €**

1.00	Stck	KAISER 9063-02 Hohlwand Gerätedose 68mm T48mm
1.00	Stck	F-TRONIC WAD UP Wandauslassdose
1.00	Stck	E-Anschluß für Schaltungen
1.00	Stck	E-Anschluß-Wandbeleuchtung
1.00	Stck	E-Anschluß-Deckenbeleuchtung
1.00	Stck	E-Anschluß-Spül-WC
3.00	Stck	Steckdose-angeschlossen
1.00	Paus	Erdung herstellen
1.00	Paus	Erdung überprüfen
1.00	Paus	Altanlage überprüfen
1.00	Paus	Fehlerstromschutzschaltung mit sep. Automat
1.00	ca.	Zuleitung vom Zähler ins Bad/Keller Lieferung mit beiseitigem Anschluß max. 8 mtr.
2.00	Paus	Elektro Rüst- und Fahrpauschale bis 15km/Fahrt

## Estrich

**1.169,74 €**

7.40	lfdm	Otto PE Rundschnur B2 - geschlossenzelliges Rundprofil aus Polyäthylenschaum zur Hinterfüllung von Fugen nach DIN 18540 Durchmesser 10 mm
7.40	lfdm	Verlegen Otto PE Rundschnur B2 - geschlossenzelliges Rundprofil aus Polyäthylenschaum zur Hinterfüllung von Fugen nach DIN 18540 Durchmesser 10 mm
1.00	Paus	Baustellen-Einrichtung / Estrich
7.40	lfdm	Randdämmstreifen in einer Breite von 150 mm und Stärke von 8 mm universal
3.12	m <sup>2</sup>	Trittschallmatte unter Estrich bis 20 mm universal

7.40 lfdm	Verlegen von Randdämmstreifen
3.12 m <sup>2</sup>	Einbringen von Zement-Schnell-Estriches m. AKS-Einlage, bis Höhe <=50 mm
3.12 m <sup>2</sup>	Zulage Einbringen von Zement-Schnell- Estriches, je 10 mm Estrichstärke,
3.12 m <sup>2</sup>	Zulage Zement-Schnell-Estrich, je weitere 10mm Stärke (ca. 4kg/qm), wenn höher als 50 mm
13.00 Sack	Zement-Schnell-Estrich bis <=50mm Stärke (ca. 20 kg /cm/qm)
3.00 Stck	wedi 610 Kleb- und Dichtstoff, Schlauchbeutel /600 ml, einkomponentig,
3.12 m <sup>2</sup>	Verlegen von Entkoppelungs-Matten oder Trittschall-Matten oder Abdichtbahn

### Stuckateur-Montage

**2.100,66 €**

13.00 m	DIBA-SCHALLDAEMPF-TRENNSTRFN-TROCKENBAU
2.50 Stck	WEDI Bauplatte XXL, 2500x1200x20 mm, 3m <sup>2</sup>
15.00 Stck	GE Paneelschraube 4,2 x 35 mm
16.17 m <sup>2</sup>	Verspachteln der Wandfläche zur Vorbereitung für Decor-Putze >20qm
16.17 m <sup>2</sup>	zusätzlich Gewebe einspachteln
16.17 m <sup>2</sup>	Aufbringen von Haftspachtel 190er, mit entfetten des alten Fliesenbelags
1.00 lfdm	Schließen von Elektro-Schlitzern, Breite bis 10 cm,
1.00 l	Anlauer Vorbereiten und Reiniger des Untergrundes
1.00 Sack	Klebe- und Spachtelmasse / 25 KG Hochvergütete mineralische Klebe-, Armierungs- und Spachtelmasse
1.00 Sack	Flächenspachtel - Normalputzmörtel 25Kg Putz-Haftbrücke
1.00 Rolle	Armierungsgewebe - 15m Optimale Verankerung von Putzen oder Ausgleichsmassen durch enge Maschen

### Decke-Grundinstallation

**985,93 €**

3.12 m <sup>2</sup>	GK-Decke m.Unterkonstruktion ca.10cm von der Rohdecke
7.40 lfdm	Ausbilden einer Schattenfuge ca. 1,5 cm breit

### Fliesen-Verlegen

**3.418,42 €**

15.00 Stck	Dämmplattenteller, verzinkt, Ø 35 mm wedi tools,
3.00 Stck	Wasserstrahlschneiden von Wedi-Feuchtraumplatten
3.24 m <sup>2</sup>	White & Cream, Grundfliese, white, glänzend, Steingut glasiert, 30 x 60 cm Farbcode SW01, Länge x Breite x Höhe ; 300 mm x 600 mm x 9 mm
2.00 Sack	Ardex X77 Fliesenkleber für Wandfliesen, Sack =25 kg / nur Sackweise lieferbar ca. = 2,2 kg/ je qm, je Zahnung siehe Langtextbeschreibung
7.40 lfdm	Abschlußschiene Quadec -E, 10 mm/edelstahl, Länge
4.00 Stck	Ecke für Abschlußschiene Quadec E/ED, edelstahl, 11 mm Imitat Metall Druckguss, Artikel Nr. 601894
2.00 kg	ARDEX G8S FLEX 1-6 Flex-Fugenmörtel, schnell, Silbergrau, Sack/5kg bei Fliesen von 60 x 60 cm ca. 0,20 kg/m <sup>2</sup> / -von 30 x 60 cm ca. 0,30 kg/m <sup>2</sup>
6.00 Stck	ARDEX SE Sanitär-Silicon, silbergrau, 1 Kartusche mit fungizider Ausrüstung, bei 10x10mm Fuge ca. 3 lfdm - bei 5x5mm Fuge ca. 12 lfdm je Kartusche,
1.00 Stck	Fracht-/Mautpauschale für Fliesenlieferung vom Großhandel zu uns oder zum Kunden
3.00 Stck	Fahrtpauschale Fliesenleger, Zone 3, beinhaltet KFZ-Kosten, sowie Fahrt Lager-Kunde-Lager
4.32 m <sup>2</sup>	Spotlight, Grundfliese, weiß, matt, Feinsteinzeug, 60 x 60 cm 1VPE=1,44m <sup>2</sup> Farbcode CM0M, Rutschhemmung --- R9 ; Länge x Breite x Höhe ; 597 mm x 597 mm x 10 mm
8.00 Stck	Spotlight, Sockel, weiß, matt, Feinsteinzeug, 7.5 x 60 cm Farbcode CM0M, Rutschhemmung --- ; Länge x Breite x Höhe ; 72 mm x 597 mm x 10 mm
1.00 Sack	Ardex X78 Fliesenkleber für Bodenfliesen, Sack =25 kg / nur Sackweise lieferbar ca. 5m <sup>2</sup> pro 25kg Sack
1.00 lfdm	Abschlußschiene für Bodenfliesen, Winkelschiene-Edelstahl, 10 mm, ES100
4.00 Stck	Dichtecken, innen, 120x120x60 mm, wedi Tools
1.00 Stck	Dichtecken, außen, 115x115x60 mm wedi Tools
10.00 lfdm	Dichtband, (Rolle: 10m x 120mm x 1mm,) wedi Tools, vlieskaschiert
15.00 Stck	Fliesen Nivellier - System = Verlegehilfe für XXL Fliesen, Stück je Verlege - Verbund ,
15.00 m <sup>2</sup>	Subliner Dry & Flex, Abdichtungs- und Entkopplungsbahn 15x1 m,

2.33 m <sup>2</sup>	Verlegen von Wandfliesen bis 60 cm kleben und ausfugen, zuzüglich Material
2.00 Stck	Zulage wenn Fliesen aus Feinsteinzeug verlegt werden, bis 10 qm
1.00 Stck	Pauschal-Zulage für Lochfliesen / Feinsteinzeug für Armaturen- und/oder Elektroanschlüssen pro Modul
1.00 St	Montage-Zulage für Verfliesen einer Ablage
7.40 lfdm	Verlegen von Abschluss-Eckschienen, Edelstahl, für Wandfliesen zzgl. Material
14.80 lfdm	Anbringen einer dauerelastische Wartungsfuge (Silikon), zzgl. Material,
3.12 m <sup>2</sup>	Verlegen von Bodenfliesen bis 60 cm kleben und ausfugen, zuzüglich Material
7.40 lfdm	Verlegen von Sockelfliesen, kleben und ausfugen, zuzüglich Material
1.00 lfdm	Verlegen von Abschluss-Winkelschienen, für Türübergang oder als Abschluß zur Duschfläche zzgl. Material
5.00 Stck	Abdichten, Dichtecken anbringen, zzgl. Material
7.40 lfdm	Abdichten, Dichtband einbringen, zzgl. Material

### Endmontage-Stuckateur

**2.474,37 €**

0.49 Kg	Erdgelb, Colour B, Menge pro Eimer Farbsystem colour Pigmentrezeptur
3.00 Eimer	Sumpfkalk-Wohlfühlputz / 20 kg Eimer (für ca. 6 bis 8 qm)
1.00 Eimer	Kalk-Haftbrücke, 20kg/Eimer, (bei 2mm Stärke ca. 8qm) Haftmörtel zur Untergrundvorbehandlung
16.17 m <sup>2</sup>	Auftragen Sumpfkalkputz pro m <sup>2</sup>
16.17 m <sup>2</sup>	Wandflächen mit Kalkhaftspachtel ca. 2 mm stark überarbeiten, <20 qm
3.12 m <sup>2</sup>	Rotkalkputz Decke gefilzt, weiß überarbeitet <20 qm

### Elektro-Fertigmontage

**463,42 €**

1.00 Stck	Taster 10 AX 250 V ~ Taster 1-polig Schließer
1.00 Stck	Wippe, Duroplast (hochkratzfest) glänzend weiß
3.00 Stck	SCHUKO® Steckdose 16 A 250 V ~, Duroplast (hochkratzfest) glänzend weiß
2.00 Stck	Rahmen 2-fach, Duroplast (hochkratzfest) glänzend alpinweiß
1.00 Stck	Sunny LED-Anbaudownlight 230V - 330mm Durchmesser
1.00 ca.	Pauschale für Kleinmaterial (Kleinmaterial auf Nachweis)

### Heizung-Fertigmontage

**228,48 €**

1.00 Paus	Montage des vorhandenen/neuen Heizkörpers
-----------	---

### Sanitär-Fertigmontage

**1.731,62 €**

1.00 PCE	DU WWC 540mm D-Neo, weiß, Tiefspüler rim less, Durafix inkl.
1.00 PCE	DU WC-Sitz D-Neo mit Absenkautomatik abn ehmbaar,Scharniere edelstahl, weiß
1.00 PCE	KE Toilettenpapierhalter Plan 14962, offene Form, rechts, verchromt
1.00 PCE	KE Bürstengarnitur Plan 14972, kpl. mit Kunststoff-Einsatz, verchromt
1.00 PCE	DU HWB D-Neo 450mm, weiß o.ÜL,m.HLB,1HL, Unterseite glasiert
1.00 PCE	DU Spiegel Licht & Spiegel LM7834 Weiß 3 5x400x700mm
1.00 PCE	HG Waschtischmischer 80 Talis E chrom
1.00 PCE	KE Handtuchhalter Plan 14918, verchromt, 438 mm
1.00 PCE	KE Lotionspender Plan 14953, Pumpe/Kunststoffeinsatz,verchromt
2.00	SHELL Eckventil COMFORT regulierbar, ASAG, 1/2", chrom