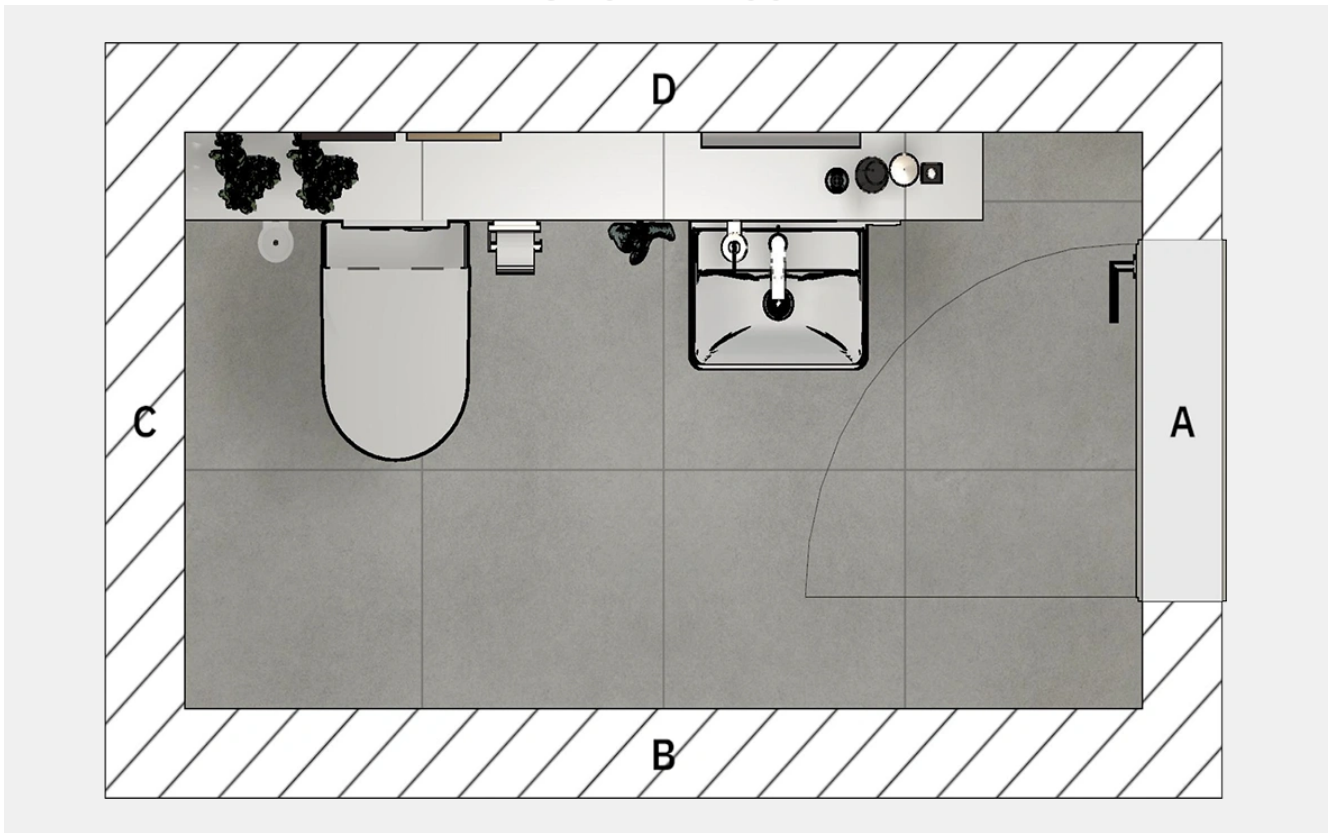


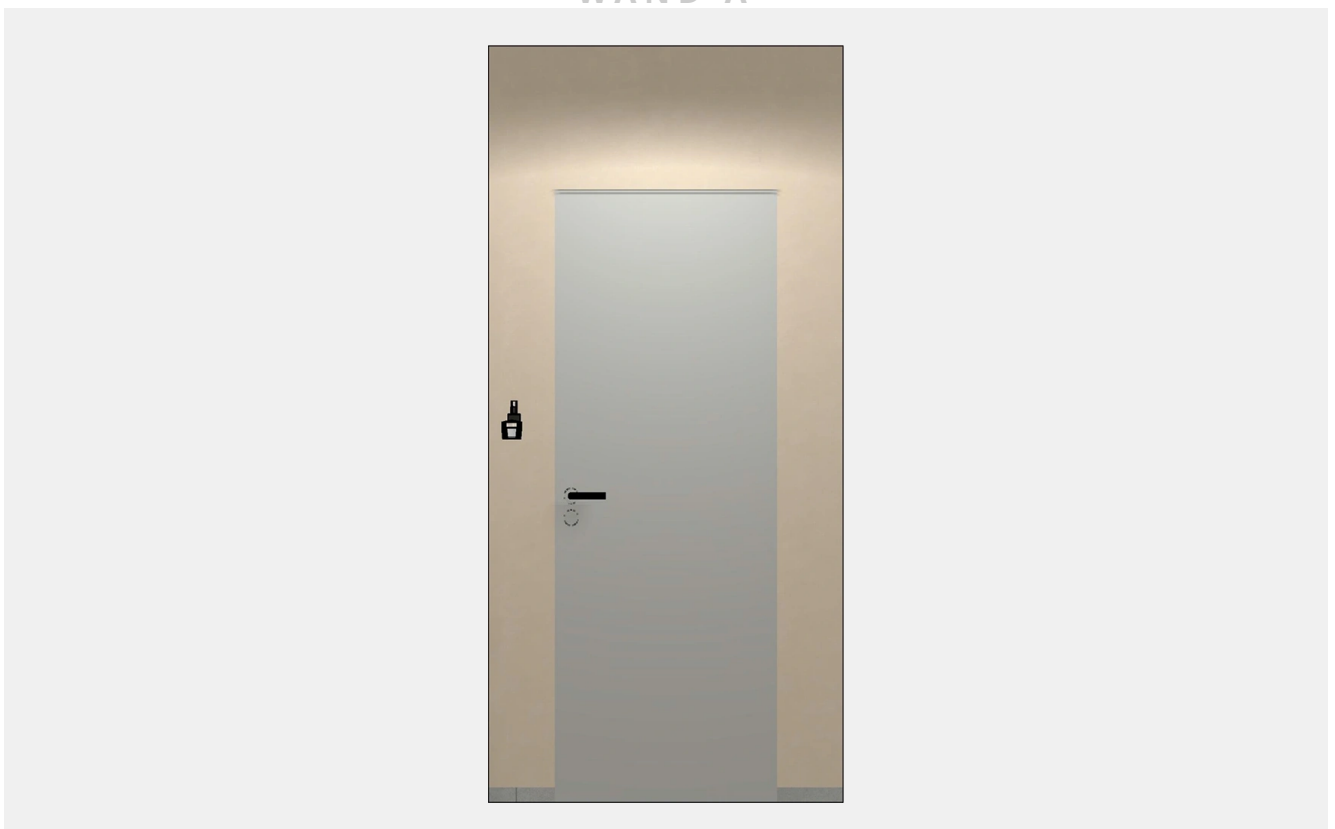
Bad 228 / Angebot Nr. 227

GRUNDRISS



A: 130 cm, B: 240 cm, C: 130 cm, D: 240 cm

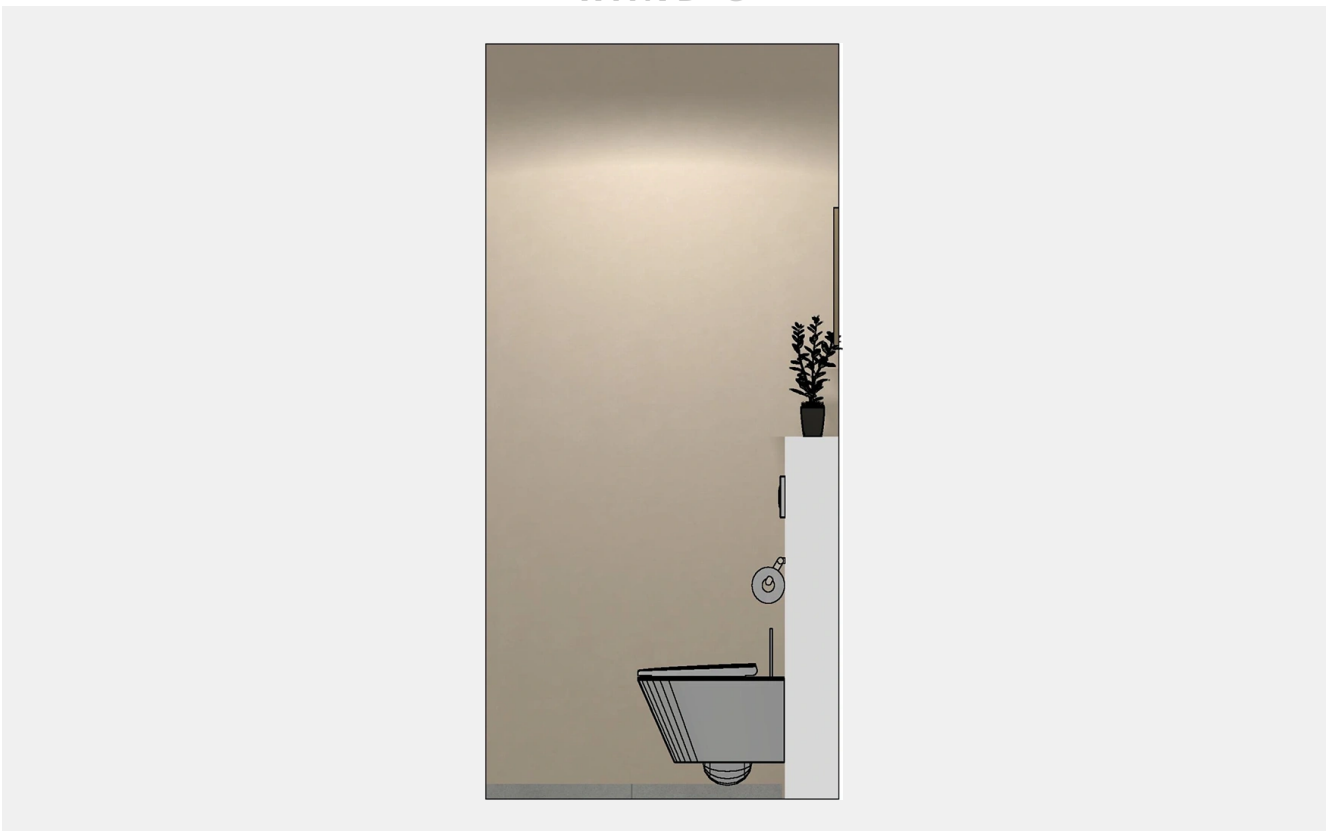
WAND A



WAND B



WAND C



WAND D



Preise

Art der Baumaßnahme: **Renovierung**

Nachfolgend siehst du vier unterschiedliche Preise für das gewählte Bad. Bei den Preisen 1 und 3 liefern wir das entsprechende Material und du nimmst den Einbau selbst vor oder beauftragen einen Handwerker deiner Wahl. Die Preise 2 und 4 enthalten die Lohnkosten für den Einbau. Klicke auf das "i" beim entsprechenden Preis, um genau zu erfahren was im Preis alles enthalten ist.

Preis 4 Lieferung + Einbau komplett Der angegebene Preis bezieht sich auf die schlüsselfertige Herstellung des Bades (alle Materialien und Arbeiten).	Preis 3 Lieferung komplett Der angegebene Preis bezieht sich auf die Lieferung des kompletten Materials.	Preis 2 Lieferung + Einbau Sanitär Der angegebene Preis bezieht sich auf die Lieferung und die Montage des gesamten Sanitär-Materials.	Preis 1 Lieferung Sanitär Der angegebene Preis bezieht sich auf die Lieferung des gesamten Sanitär-Materials.
23.455,89 €	10.673,53 €	6.698,57 €	4.551,33 €

Titelzusammenstellung

Logistik	1.157,93 €
Arbeitsvorbereitung AV	1.763,58 €
Demontage	2.025,97 €
Installation	3.940,10 €
Heizung-Rohinstallation	678,66 €
Elektro-Rohinstallation	1.327,64 €
Estrich	1.392,41 €
Stuckateur-Montage	1.574,80 €
Decke-Grundinstallation	883,97 €
Fliesen-Verlegen	3.912,22 €
Endmontage-Stuckateur	2.255,39 €
Elektro-Fertigmontage	463,42 €
Heizung-Fertigmontage	228,48 €
Sanitär-Fertigmontage	1.851,33 €
Gesamtsumme	23.455,89 €

Materialliste

Logistik	1.157,93 €
1.00 Paus Logistik-Wedi geschnitten	
1.00 Paus Verpackung-Wedi geschnitten	

2.00	Paus	Verpackung Palette Sanitär
3.00	Paus	Logistik Palette Sanitär
1.00	Paus	Logistik-Fliesen geschnitten
1.00	Paus	Transport und Versicherung Z1 - 100
1.00	Paus	Verpackung Wedi
1.00	Paus	Logistik Wedi (Raber)
1.00	Stück	Aufmaß I Aufnahme Zustand Badraum - Renovierung

Arbeitsvorbereitung AV

1.763,58 €

1.00	Paus	Arbeitsraum herstellen direkt am Bad anschließend. min. 1,2 x 2,5 mtr.
1.00	Tag	Zulage Laufwege für 2/3 O.G. je Arbeitstag Stuckateur
1.00	Tag	Zulage Laufwege für 2/3 O.G. je Arbeitstag Fliesen
1.00	Tag	Zulage Laufwege für 2/3 O.G. je Arbeitstag Schreiner
1.00	Tag	Zulage Laufwege für 2/3 O.G. je Arbeitstag Demontage
1.00	Tag	Zulage Laufwege für 2/3 O.G. je Arbeitstag Sanitär
1.00	Tag	Zulage Laufwege für 2/3 O.G. je Arbeitstag Heizung
1.00	Tag	Zulage Laufwege für 2/3 O.G. je Arbeitstag Elektro
1.00	Tag	Zulage Laufwege für 2/3 O.G. je Arbeitstag Maler
1.00	Tag	Zulage Laufwege für 2/3 O.G. je Arbeitstag Decke

Demontage

2.025,97 €

1.00	Paus	Staubwand mit Reisverschluß zum Begehen des Raumes
1.00	Paus	Zulage Abtransport Bauschutt pro Stockwerk
1.00	Paus	Zulage Abtransport Bauschutt - längerer Laufweg zur Parksituation, oder schwer zugänglich
3.12	qm	Abdecken von Böden mit Vlies/Folie
1.00	Paus	Badeingangstüre-Rahmen sichern
1.00	Paus	Staubwand mit Folie und Dachlatten bis 5qm
1.00	Stck	Demontage der Badewanne
1.00	Stck	Demontage der Duschwanne
1.00	Stck	Demontage der alten Duschabtrennung
1.00	Stck	Demontage eines vorhandenen UP-Spülkastens
1.00	Stck	Demontage von Porzellan je Teil
1.00	Stck	Demontage von Armaturen je Teil
1.00	Stck	Demontage von Accessoires je Teil
1.00	Stck	Demontage der Badmöbel je Teil
1.00	Stck	Demontage der Badmöbel mit Einlagerung beim Kunden, je Teil
1.00	Paus	Demontage Spiegelschrank/Spiegel
1.00	qm	Abschlagen von Bodenfliesen
1.00	qm	Abschlagen von Wandfliesen
1.00	qm	Abschlagen des alten Estriches
1.00	qm	Abschlagen von Putz bis auf den Steingrund.
1.00	Sack	Entsorgung von Restmüll /z.B. Tapete, Styropor, Mineralwolle , etc... im Müllbeutel
1.00	qbm	Entsorgung von Restmüll /z.B. Teppich/ PVC je qbm
1.00	Paus	Entsorgung mit Container Fliesen, Putz, Estrich, Rohrleitungen, etc.. 3 m ³ auf Nachweis und Wiegeschein

Installation

3.940,10 €

1.00	Set	WC Zubehör - Drückerplatte von vorne
1.00	Set	BA-Modul Waschtisch-Leitungspaket Vormontiert oder Selbstmontage
1.00	Set	BA-Modul-Montage-WC-Leitungspaket Vormontiert oder Selbstmontage
1.00	Stck	ROSHEL-(SMARTLOCK)-11/2ZO-M8-(48-51) Rohrschelle TIPP-SMARTLOCK - Stahl verzinkt
8.00	Stck	Flach-Bund-Schraube mit Vierkantansatz und Mutter M 8 022399820 Wü
6.00	Stck	ROSHEL-(SMARTLOCK)-3/8ZO-M8-(15-20) Rohrschelle TIPP-SMARTLOCK - Stahl verzinkt

1.00	Stck	ROSHEL-(SMRTLOCK/2GS)-M8/M10-(85-91) Rohrschelle TIPP Smartlock 2 GS mit Gummieinlage
2.00	Stück	GE Silent-PP Rohr mit Muffe d50x2 L:100cm
4.00	Stück	GE Silent-PP Bogen 45Gr d50
1.00	PCE	Viega WC Betätigungsplatte Visign for Style 10 8315.1 in weiß-alpin
1.00	PCE	Viega Röhrengeruchverschluss Plus-Sifon 5611.5 in G1 1/4xG1 1/4 ms verchromt
1.00	PCE	Viega WC Element Prevista Dry 8521 mit Dusch WC Anschluss 1120 mm höhenverst.
1.00	PCE	Viega WT Modul Prevista Dry Plus 8545 in 420 mm Stahl verzinkt
2.00	PCE	Viega Verlängerung 3525 in R1/2 x Rp1/2 x 20mm Rotguss
1.00	PCE	Viega Übergangsstück Raxofix 90 Grad 5316.8 mit SC Contur 16x1/2 Zoll
3.00	MTR	Viega Rohr Raxofix 5303 in 16x2,2mm Kunststoff grau
18.00	PCE	Viega Montagewinkel Prevista Dry Plus 8415 in 50x75mm Stahl verzinkt
14.00	PCE	Viega Nutenstein Prevista Dry Plus 8437.90 in M10 Stahl verzinkt
0.60	PCE	Viega Schallschlucker 8310.52 in 50x40mm Gummi
24.00	Stck	Schraubplatte f. Sanitärgegenstände auf Wedi geklebt (bitte vorbohren mit 3 mm HSS Bohrer, dann erst die Schraube eindrehen)
1.00	Set	Set-Zubehör Waschtisch alt Set-WTZ-N-01
0.34	m ²	Material Ablage der Module
6.00	Stck	Langer Winkel 5,0 x 195 x 55
6.00	Stck	Schienenverbinder Winkel 90 Grad 40 x 57 x 40
1.00	Stck	Vorwand Rahmen unten Untergestell
0.10	Sack	SCHALLSHTZ-WC-SET-RG70-4MM WC Schallschutzset
6.00	Stck	Schellenhalter 1
2.00	Stck	Schellenhalterbug 1
1.00	Stck	Vorwand Rahmen unten Untergestell
1.00	Stck	Vorwand Zwischenrahmen Untergestell

Heizung-Rohinstallation

678,66 €

1.00	Paus	Ändern der Heizleitungen auf das neue Maß bei funktionierenden Absperrventilen
1.00	Pau	Kleinmaterial u.Rohrleitung für den Heizkörper
1.00	Paus	Einfrieren der Vor-wie Rücklauf- leitung oder Entlüften der Anlage
1.00	Paus	Demontage des Heizkörpers

Elektro-Rohinstallation

1.327,64 €

3.00	Stck	Steckdose-angeschlossen
1.00	Paus	Erdung herstellen
1.00	Paus	Erdung überprüfen
1.00	Paus	Altanlage überprüfen
1.00	Paus	Fehlerstromschutzschaltung mit sep. Automat
1.00	ca.	Zuleitung vom Zähler ins Bad/Keller Lieferung mit beiseitigem Anschluß max. 8 mtr.
2.00	Paus	Elektro Rüst- und Fahrpauschale bis 15km/Fahrt
1.00	Stck	KAISER 9063-02 Hohlwand Gerätedose 68mm T48mm
1.00	Stck	F-TRONIC WAD UP Wandauslassdose
1.00	Stck	E-Anschluß für Schaltungen
1.00	Stck	E-Anschluß-Wandbeleuchtung
1.00	Stck	E-Anschluß-Deckenbeleuchtung
1.00	Stck	E-Anschluß-Spül-WC

Estrich

1.392,41 €

1.00	Tag	Zulage Laufwege für 2/3 O.G. je Arbeitstag Estrich
1.00	Paus	Baustellen-Einrichtung / Estrich
7.40	lfdm	Randdämmstreifen in einer Breite von 150 mm und Stärke von 8 mm universal
3.12	m ²	Trittschallmatte unter Estrich bis 20 mm universal
7.40	lfdm	Verlegen von Randdämmstreifen
3.12	m ²	Einbringen von Zement-Schnell-Estriches m. AKS-Einlage, bis Höhe <=50 mm

3.12 m ²	Zulage Einbringen von Zement-Schnell- Estriches, je 10 mm Estrichstärke,
3.12 m ²	Zulage Zement-Schnell-Estrich, je weitere 10mm Stärke (ca. 4kg/qm), wenn höher als 50 mm
13.00 Sack	Zement-Schnell-Estrich bis <=50mm Stärke (ca. 20 kg /cm/qm)
3.12 m ²	Verlegen von Entkoppelungs-Matten oder Trittschall-Matten oder Abdichtbahn
3.00 Stck	wedi 610 Kleb- und Dichtstoff, Schlauchbeutel /600 ml, einkomponentig,

Stuckateur-Montage

1.574,80 €

13.00 m	DIBA-SCHALLDAEMPF-TRENNSTRFN-TROCKENBAU
2.50 Stck	WEDI Bauplatte XXL, 2500x1200x20 mm, 3m ²
15.00 Stck	GE Paneelschraube 4,2 x 35 mm
1.00 lfdm	Schließen von Elektro-Schlitzten, Breite bis 10 cm,
1.00 l	Anlauger Vorbereiten und Reiniger des Untergrundes
1.00 Sack	Klebe- und Spachtelmasse / 25 KG Hochvergütete mineralische Klebe-, Armierungs- und Spachtelmasse
1.00 Sack	Flächenspachtel - Normalputzmörtel 25Kg Putz-Haftbrücke
1.00 Rolle	Armierungsgewebe - 15m Optimale Verankerung von Putzen oder Ausgleichsmassen durch enge Maschen
16.17 m ²	Verspachteln der Wandfläche zur Vorbereitung für Decor-Putze >20qm
16.17 m ²	zusätzlich Gewebe einspachteln
16.17 m ²	Aufbringen von Haftspachtel 190er, mit entfetten des alten Fliesenbelags

Decke-Grundinstallation

883,97 €

3.12 m ²	GK-Decke m.Unterkonstruktion ca.10cm von der Rohdecke
7.40 lfdm	Ausbilden einer Schattenfuge ca. 1,5 cm breit

Fliesen-Verlegen

3.912,22 €

2.00 Sack	Ardex X77 Fliesenkleber für Wandfliesen, Sack =25 kg / nur Sackweise lieferbar ca. = 2,2 kg/ je qm, je Zahnung siehe Langtextbeschreibung
4.00 Stck	Dichtecken, innen, 120x120x60 mm, wedi Tools
7.40 lfdm	Abschlußschiene Quadec -E, 10 mm/edelstahl, Länge
1.00 Stck	Dichtecken, außen, 115x115x60 mm wedi Tools
4.00 Stck	Ecke für Abschlußschiene Quadec E/ED, edelstahl, 11 mm Imitat Metall Druckguss, Artikel Nr. 601894
10.00 lfdm	Dichtband, (Rolle: 10m x 120mm x 1mm,) wedi Tools, vlieskaschiert
2.00 kg	ARDEX G8S FLEX 1-6 Flex-Fugenmörtel, schnell, Silbergrau, Sack/5kg bei Fliesen von 60 x 60 cm ca. 0,20 kg/m ² / -von 30 x 60 cm ca. 0,30 kg/m ²
6.00 Stck	ARDEX SE Sanitär-Silicon, silbergrau, 1 Kartusche mit fungizider Ausrüstung, bei 10x10mm Fuge ca. 3 lfdm - bei 5x5mm Fuge ca. 12 lfdm je Kartusche,
15.00 Stck	Fliesen Nivellier - System = Verlegehilfe für XXL Fliesen, Stück je Verlege - Verbund ,
15.00 m ²	Subliner Dry & Flex, Abdichtungs- und Entkopplungsbahn 15x1 m,
1.00 Stck	Fracht-/Mautpauschale für Fliesenlieferung vom Großhandel zu uns oder zum Kunden
3.00 Stck	Fahrtspauschale Fliesenleger, Zone 3, beinhaltet KFZ-Kosten, sowie Fahrt Lager-Kunde-Lager
4.32 m ²	Spotlight, Grundfliese, weiß, matt, Feinsteinzeug, 60 x 60 cm 1VPE=1,44m ² Farbcode CM0M, Rutschhemmung -- -- R9 ; Länge x Breite x Höhe ; 597 mm x 597 mm x 10 mm
15.00 Stck	Dämmplattenteller, verzinkt, Ø 35 mm wedi tools,
3.00 Stck	Wasserstrahlschneiden von Wedi-Feuchtraumplatten
8.00 Stck	Spotlight, Sockel, weiß, matt, Feinsteinzeug, 7.5 x 60 cm Farbcode CM0M, Rutschhemmung -- -- ; Länge x Breite x Höhe ; 72 mm x 597 mm x 10 mm
3.24 m ²	White & Cream, Grundfliese, white, glänzend, Steingut glasiert, 30 x 60 cm Farbcode SW01, Länge x Breite x Höhe ; 300 mm x 600 mm x 9 mm
1.00 Sack	Ardex X78 Fliesenkleber für Bodenfliesen, Sack =25 kg / nur Sackweise lieferbar ca. 5m ² pro 25kg Sack
1.00 lfdm	Abschlußschiene für Bodenfliesen, Winkelschiene-Edelstahl, 10 mm, ES100
1.00 St	Montage-Zulage für Verfliesen einer Ablage
1.00 lfdm	Verlegen von Abschluss-Winkelschienen, für Türübergang oder als Abschluß zur Duschfläche zzgl. Material

5.00 Stck	Abdichten, Dichtecken anbringen, zzgl. Material
7.40 lfdm	Verlegen von Abschluss-Eckschienen, Edelstahl, für Wandfliesen zzgl. Material
7.40 lfdm	Abdichten, Dichtband einbringen, zzgl. Material
14.80 lfdm	Anbringen einer dauerelastische Wartungsfuge (Silikon), zzgl. Material,
3.12 m ²	Verlegen von Bodenfliesen bis 60 cm kleben und ausfugen, zuzüglich Material
7.40 lfdm	Verlegen von Sockelfliesen, kleben und ausfugen, zuzüglich Material
2.33 m ²	Verlegen von Wandfliesen bis 60 cm kleben und ausfugen, zuzüglich Material
2.00 Stck	Zulage wenn Fliesen aus Feinsteinzeug verlegt werden, bis 10 qm
1.00 Stck	Pauschal-Zulage für Lochfliesen / Feinsteinzeug für Armaturen- und/oder Elektroanschlüssen pro Mudul

Endmontage-Stuckateur

2.255,39 €

0.49 Kg	Erdgelb, Colour B, Menge pro Eimer Farbsystem colour Pigmentrezeptur
3.00 Eimer	Sumpfkalk-Wohlfühlputz / 20 kg Eimer (für ca. 6 bis 8 qm)
1.00 Eimer	Kalk-Haftbrücke, 20kg/Eimer, (bei 2mm Stärke ca. 8qm) Haftmörtel zur Untergrundvorbehandlung
16.17 m ²	Auftragen Sumpfkalkputz pro m ²
16.17 m ²	Wandflächen mit Kalkhaftspachtel ca. 2 mm stark überarbeiten, <20 qm
3.12 m ²	Rotkalkputz Decke gefilzt, weiß überarbeitet <20 qm

Elektro-Fertigmontage

463,42 €

1.00 Stck	Taster 10 AX 250 V ~ Taster 1-polig Schließer
1.00 Stck	Wippe, Duroplast (hochkratzfest) glänzend weiß
3.00 Stck	SCHUKO® Steckdose 16 A 250 V ~, Duroplast (hochkratzfest) glänzend weiß
2.00 Stck	Rahmen 2-fach, Duroplast (hochkratzfest) glänzend alpinweiß
1.00 Stck	Sunny LED-Anbaudownlight 230V - 330mm Durchmesser
1.00 ca.	Pauschale für Kleinmaterial (Kleinmaterial auf Nachweis)

Heizung-Fertigmontage

228,48 €

1.00 Paus	Montage des vorhandenen/neuen Heizkörpers
-----------	---

Sanitär-Fertigmontage

1.851,33 €

1.00 PCE	KE EHM-WT-Mischer Plan blue 53902, mit Ablaufgarnitur, verchromt
1.00 PCE	KE Handtuchhalter Plan 14918, verchromt, 438 mm
1.00 PCE	KE Lotionspender Plan 14953, Pumpe/Kunststoffeinsatz,verchromt
2.00 Stück	SHELL Eckventil COMFORT regulierbar, ASAG, 1/2", chrom
2.00 Stück	SHELL Schlauch Clean-Fix S, flexibel 3/8" ÜM, 3/8" Verschr. x10, L:300, chrom
1.00 PCE	DU WWC 540mm D-Neo, weiß, Tiefspüler rimless, Durafix inkl.
1.00 PCE	DU WC-Sitz D-Neo mit Absenkautomatik abnehmbar,Scharniere edelstahl, weiß
1.00 PCE	KE Toilettenpapierhalter Plan 14962, offene Form, rechts, verchromt
1.00 PCE	KE Bürstengarnitur Plan 14972, kpl. mit Kunststoff-Einsatz, verchromt
1.00 PCE	DU HWB D-Neo 450mm, weiß o.ÜL,m.HLB,1HL,Unterseite glasiert
1.00 PCE	DU Spiegel Licht & Spiegel LM7834 Weiß 35x400x700mm