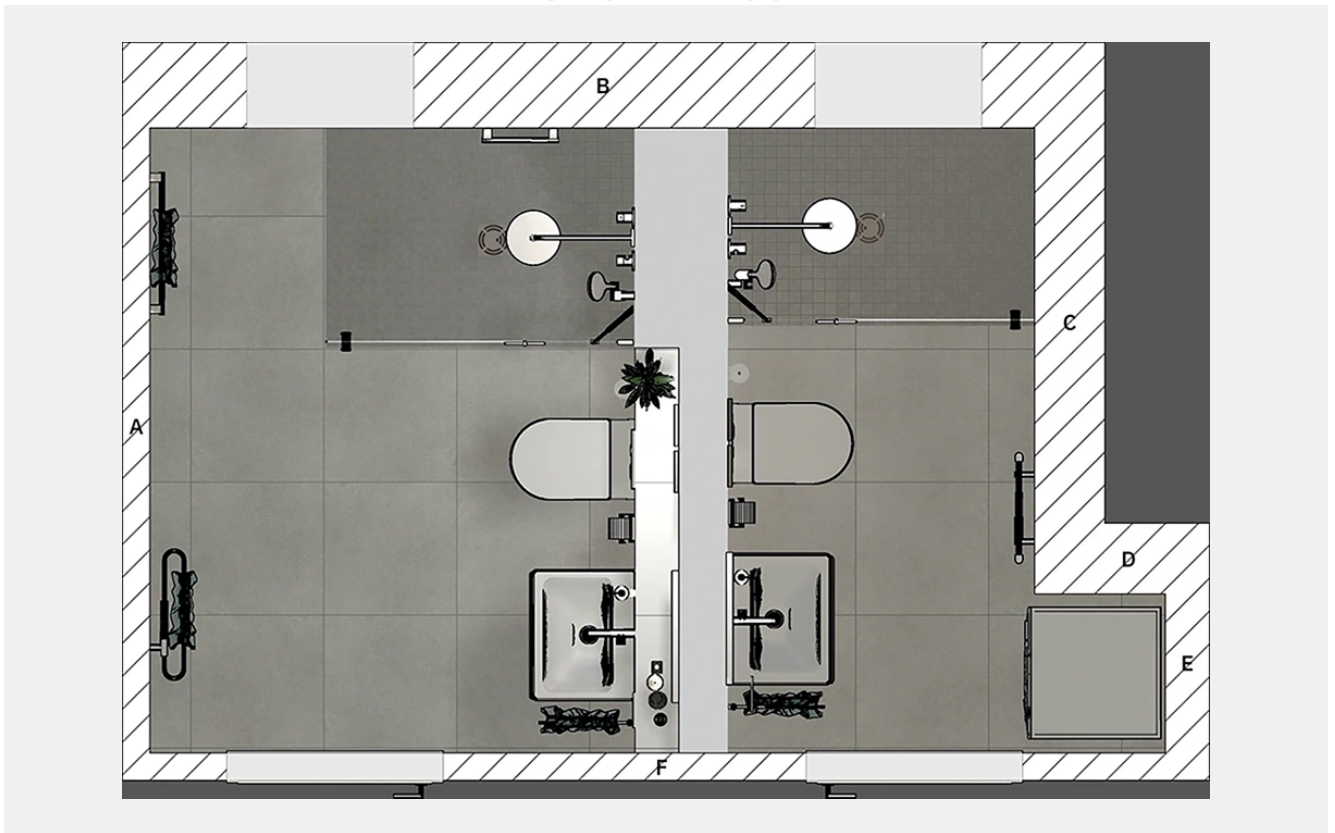


Bad 285 / Angebot Nr. 288

GRUNDRISS

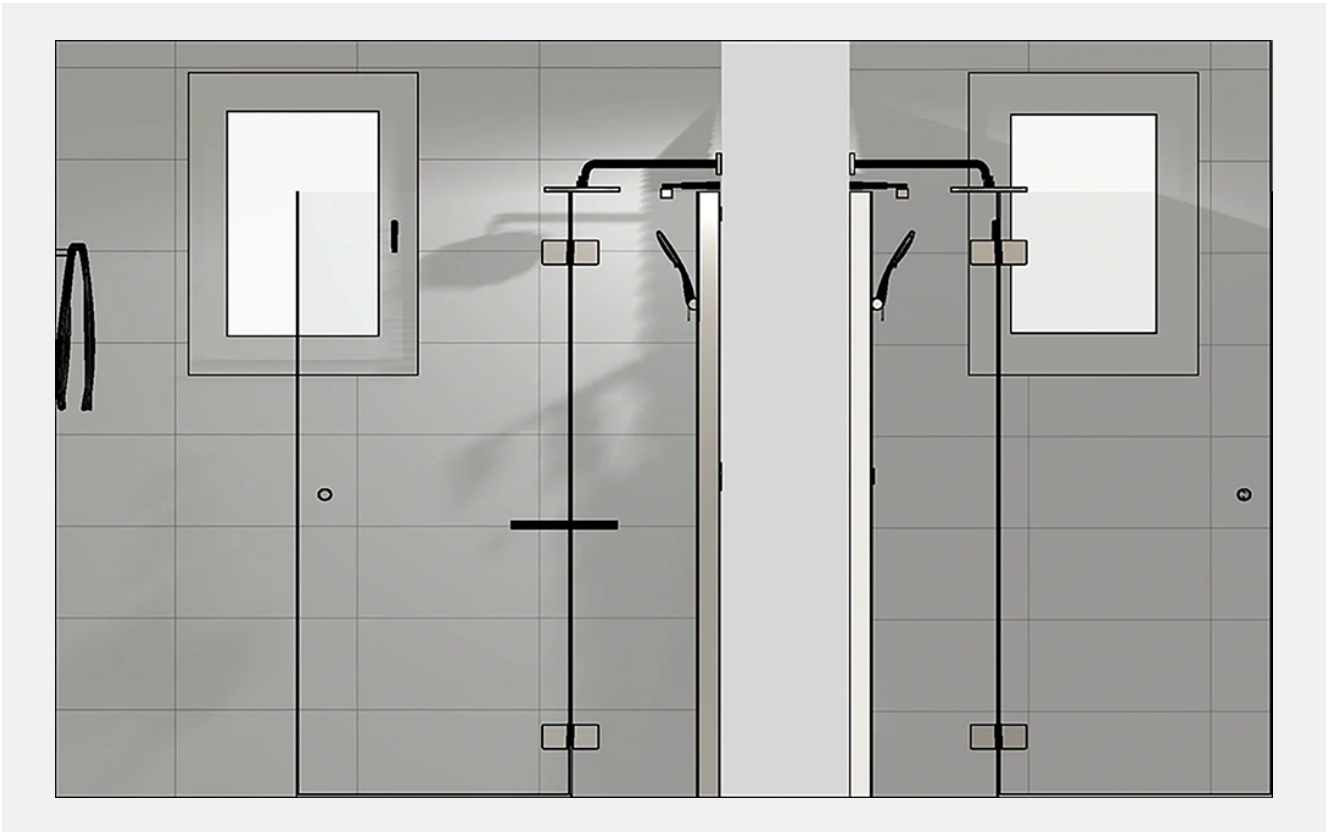


A: 284 cm, B: 402 cm, C: 212 cm, D: 60 cm, E: 73 cm, F: 462 cm

WAND A



WAND B



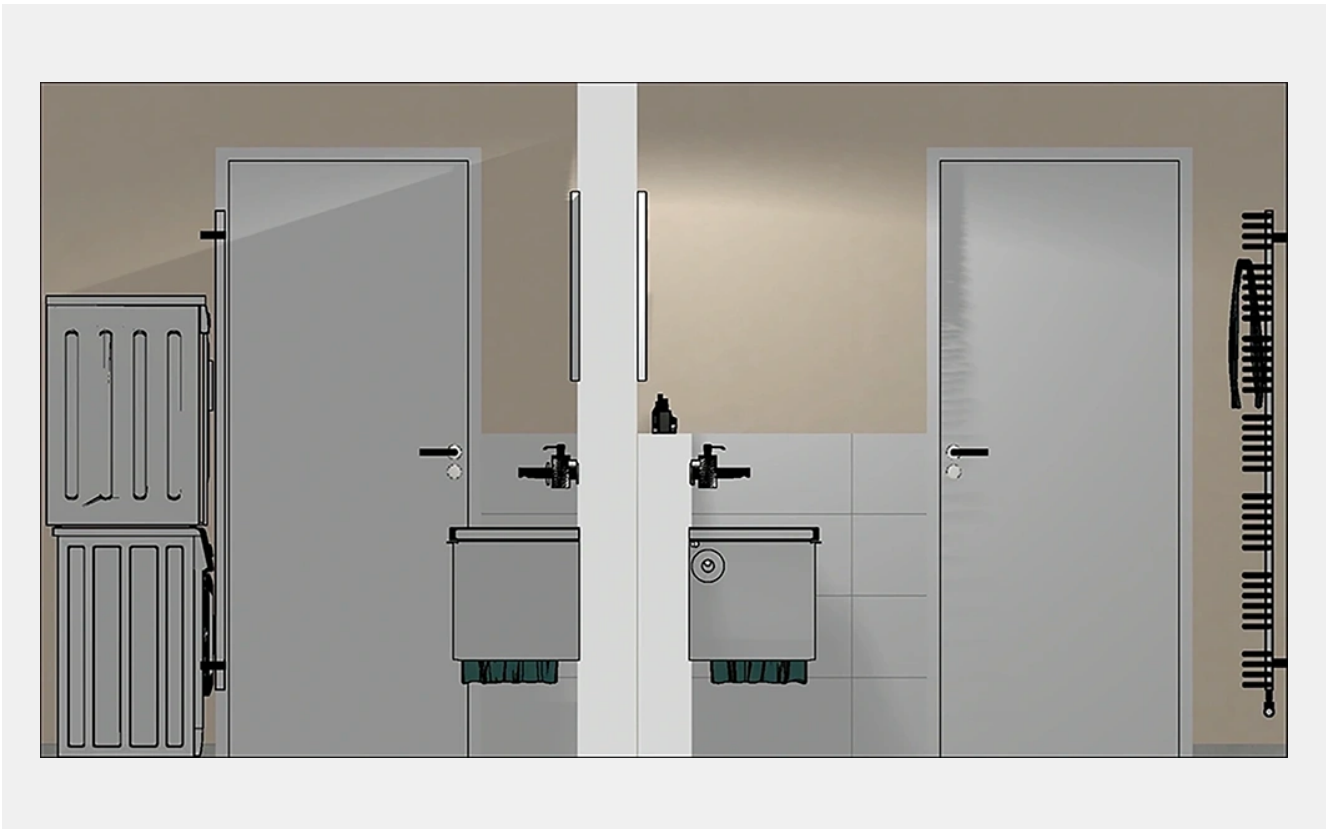
WAND C



WAND D



WAND F



Preise

Art der Baumaßnahme: **Renovierung**

Nachfolgend siehst du vier unterschiedliche Preise für das gewählte Bad. Bei den Preisen 1 und 3 liefern wir das entsprechende Material und du nimmst den Einbau selbst vor oder beauftragen einen Handwerker deiner Wahl. Die Preise 2 und 4 enthalten die Lohnkosten für den Einbau. Klicke auf das "i" beim entsprechenden Preis, um genau zu erfahren was im Preis alles enthalten ist.

Preis 4 Lieferung + Einbau komplett Der angegebene Preis bezieht sich auf die schlüsselfertige Herstellung des Bades (alle Materialien und Arbeiten).	Preis 3 Lieferung komplett Der angegebene Preis bezieht sich auf die Lieferung des kompletten Materials.	Preis 2 Lieferung + Einbau Sanitär Der angegebene Preis bezieht sich auf die Lieferung und die Montage des gesamten Sanitär-Materials.	Preis 1 Lieferung Sanitär Der angegebene Preis bezieht sich auf die Lieferung des gesamten Sanitär-Materials.
73.127,30 €	42.144,10 €	34.048,13 €	26.126,06 €

Titelzusammenstellung

Vertrieb	1.004,36 €
Logistik	1.405,45 €
Arbeitsvorbereitung AV	3.165,88 €
Demontage	495,04 €
Sanitär-Installation	18.146,73 €
Heizung-Rohinstallation	1.357,31 €
Elektro-Rohinstallation	2.655,27 €
Estrich	1.623,49 €
Stuckateur-Montage	1.958,25 €
Decke-Grundinstallation	3.153,72 €
Fliesen-Verlegen	11.628,88 €
Endmontage-Stuckateur	11.933,55 €
Elektro-Fertigmontage	1.059,65 €
Heizung-Fertigmontage	2.411,54 €
Sanitär-Fertigmontage	10.679,56 €
95-Rüstzeit	414,12 €
99-Kundendienst	34,51 €
Gesamtsumme	73.127,30 €

Materialliste

Vertrieb **1.004,36 €**

- 1.00 Paus Planung/Dienstleistung Revit-1 Werkplanung f Lieferung und/oder Montage (1-BadRaum) obligatorisch bei Lieferung + Montage
- 1.00 Paus Planung/Dienstleistung Revit-2. Revisionsplanung nach der Demontage (1-BadRaum) obligatorisch bei Lieferung + Montage
- 1.00 Paus Rohrnetzberechnung / Legionellen-Schutz V1 BadRaum bis zum Wasserzähler max. 2 Etagen

Logistik **1.405,45 €**

- 1.00 Paus Transport und Versicherung Z1 - 100
- 4.00 Paus Verpackung Palette Sanitär
- 5.00 Paus Logistik Palette Sanitär
- 1.00 Paus Verpackung Wedi
- 1.00 Paus Logistik Wedi (Raber)
- 1.00 Paus Logistik-Wedi geschnitten
- 1.00 Paus Verpackung-Wedi geschnitten
- 1.00 Paus Logistik-Fliesen geschnitten
- 1.00 Stück Aufmaß I Aufnahme Zustand Badraum - Renovierung

Arbeitsvorbereitung AV **3.165,88 €**

- 1.00 Paus Arbeitsraum herstellen direkt am Bad anschließend. min. 1,2 x 2,5 mtr.
- 1.00 Paus Arbeitsvorbereitung / Fixtermin / Terminkoordinierung / Bauleitung V3 25.001,- bis 40.000,- € TD-25-40
- 1.00 Paus Gewährleistung über alle ausgeführte Gewerke V3 25.001,- bis 40.000,- € TD-25-40

Demontage **495,04 €**

- 1.00 Paus Badeingangstüre-Rahmen sichern
- 1.00 Paus Staubwand mit Folie und Dachlatten bis 5qm
- 1.00 Paus Staubwand mit Reisverschluß zum Begehen des Raumes

Sanitär-Installation **18.146,73 €**

- 31.00 Stck Flach-Bund-Schraube mit Vierkantansatz und Mutter M 8 022399820 Wü
- 25.00 Stck ROSHEL-(SMARTLOCK)-3/8ZO-M8-(15-20) Rohrschelle TIPP-SMARTLOCK - Stahl verzinkt
- 5.00 Stck ROSHEL-(SMARTLOCK)-11/2ZO-M8-(48-51) Rohrschelle TIPP-SMARTLOCK - Stahl verzinkt
- 7.00 Stück GE Silent-PP Rohr mit Muffe d50x2 L:100cm
- 14.00 Stück GE Silent-PP Bogen 45Gr d50
- 2.00 Set WC Zubehör - Drückerplatte von vorne
- 2.00 Stck ROSHEL-(SMRTLOCK/2GS)-M8/M10-(85-91) Rohrschelle TIPP Smartlock 2 GS mit Gummieinlage
- 1.00 PCE AM Wohnungswasserzähler Unterputz MES 3-Koax-K +m KU 75mm IST
- 1.00 PCE AM Wohnungswasserzähler Unterputz MES 3-Koax-W +m KU 75mm IST
- 1.00 PCE AM Wohnungswasserzähler Zubehör Rosette D=125mm Koax/75mm
- 1.00 PCE AM Eichgebühren / Konformitätsentgelte Konf.entgelt MID WZ-K bis Q3=10
- 1.00 SCHELL Geräteschrägsitzventil COMFORT RV, 1/2", chrom
- 1.00 Stück GE UP-Geruchsverschluss mit Anschluss Wandeinbaukasten u. Abdeckplatte d50-56
- 2.00 Stck FU Primo Z 1400x900x40 mm Duschbodenelement zentral
- 2.00 Stck wedi Punkt-Ablauf W Ø 50, waagrecht, quadratisch, Bausatz incl. Ablauf-Abdeckung Fundo 1.1, 115x115x5mm
- 42.00 PCE Viega Montagewinkel Prevista Dry Plus 8415 in 50x75mm Stahl verzinkt
- 88.00 PCE Viega Nutenstein Prevista Dry Plus 8437.90 in M10 Stahl verzinkt
- 1.60 PCE Viega Schallschlucker 8310.52 in 50x40mm Gummi
- 2.00 PCE Viega WT Modul Prevista Dry Plus 8545 in 420 mm Stahl verzinkt
- 4.00 PCE Viega Verlängerung 3525 in R1/2 x Rp1/2 x 20mm Rotguss
- 4.00 PCE Viega Geruchverschluss 7851.0 in G1 1/4 x 32mm Kunststoff weiß

13.50	MTR	Viega Rohr Raxofix 5303 in 16x2,2mm Kunststoff grau
2.00	PCE	Viega WC Betätigungsplatte Visign for Style 10 8315.1 in weiß-alpin
2.00	PCE	Viega WC Element Prevista Dry 8521 mit Dusch WC Anschluss 1120 mm höhenverst.
2.00	PCE	Viega Übergangsstück Raxofix 90 Grad 5316.8 mit SC Contur 16x1/2 Zoll
6.00	MTR	Viega Rohr Temponox 1703 in 22x1,2mmx420m Edelstahl
2.00	PCE	Viega T-Stück mit SC Sanpress 2218 in 28x18x28mm Siliziumbronze
6.00	MTR	Viega Rohr Sanpress 2205 in 28x1,2mm Edelstahl (1.4521)
3.00	MTR	Viega Rohr Sanpress 2205 in 15x1,0mm Edelstahl (1.4521)
2.00	PCE	Viega T-Stück mit SC Temponox 1718 in 22mm Stahl nichtrostend
1.00	PCE	Viega Ausstattungsset 2236 für Warmwasser (rot) in verchromt
1.00	PCE	Viega Ausstattungsset 2236 für Kaltwasser (blau) in verchromt
6.00	MTR	Viega Rohr Raxofix 5303 in 20x2,8mm Kunststoff grau
2.00	PCE	Viega Einsteckstück Raxofix 5313 in 20mm x 22mm Siliziumbronze
2.00	PCE	Viega Winkelkupplung mit SC Raxofix 5316 in 20mm Siliziumbronze 90 Grad
2.00	PCE	Viega T-Stück mit SC Raxofix 5318 in 20mm Siliziumbronze
1.00	PCE	Viega Wohnungs-Wasserzähler-Einheit 2231.04 in 20mm Siliziumbronze
10.00	PCE	Viega Übergangsstück mit SC Raxofix 5312 in 20mm x Rp1/2 Siliziumbronze
2.00	PCE	Viega Bogen mit SC Raxofix 5314.11 in 20mm x R1/2 Siliziumbronze
2.00	PCE	Viega Wandscheibe 3471 in Rp 1/2 Rotguss
2.00	PCE	Viega Gummiplattenset 2141.6 aus Gummi für Wandscheiben
2.00	PCE	Viega Langnippel 3530 in R1/2 x 200mm Rotguss
16.00	Stck	Langer Winkel 5,0 x 195 x 55
16.00	Stck	Schienenverbinder Winkel 90 Grad 40 x 57 x 40
28.00	Stck	Schraubplatte f. Sanitärgegenstände auf Wedi geklebt (bitte vorbohren mit 3 mm HSS Bohrer, dann erst die Schraube eindrehen)
2.00	Set	Set-Zubehör Möbelwaschtisch alt Set-WTZ-M-01
21.00	Stck	Schellenhalter für 3 Befestigungen m. einem Bug Zu- wie Abwasserleitungen f. geringe Vorwandtiefe
1.00	Stck	Geba Brandschutz-Decken- und Wandschott AVR DN 100 Brandschott DN 100 - Ø 134 mm, L 208 mm
1.00	Stck	Wickelfalz Abzweigstueck verzinkt, DN 100 x 80 90Grad m. Dichtung
1.00	Stck	Wickelfalzrohr verzinkt DN 100 - 0,5mm 1 Stab nach DIN EN 12237, in Stangen je 3m
3.00	lfm	Armacell Tubolit AR Fonoblok Abwasser-Rohrisolierung Isolierschlauch blau
1.00	Paus	Montage Rohrleitung laut Aufstellung Höhe 2800 mm einschl. Leitungslängen durch Decke
0.40	lfm	ROCKWOOL CONLIT 150U STEINWOLL-BRANDSCHUTZ-ISOLIERUNG ALUKASCHIERT 22 X 19MM LÄNGE 1 METER Hochwertige Brandschutz-Isolierung 1,0 Meter-Stücke mit 22 mm Innendurchmesser und 19 mm Isolierdicke.
0.40	lfm	ROCKWOOL CONLIT 150U STEINWOLL-BRANDSCHUTZ-ISOLIERUNG ALUKASCHIERT 28 X 26MM LÄNGE 1 METER Hochwertige Brandschutz-Isolierung 1,0 Meter-Stücke mit 28 mm Innendurchmesser und 26 mm Isolierdicke.
0.20	lfm	ROCKWOOL CONLIT 150U STEINWOLL-BRANDSCHUTZ-ISOLIERUNG ALUKASCHIERT 15 X 22,5 MM LÄNGE 1 METER Hochwertige Brandschutz-Isolierung 1,0 Meter-Stücke mit 15 mm Innendurchmesser und 22,5 mm Isolierdicke.
1.00	Pau	Abwassermaterial Schacht
1.00	Pau	Dämmung Schacht
2.00	Set	Set-Armaturenplatte Vi Wandscheibe 3471 in Rp 1/2 Rotguss
0.31	m ²	Material Ablage der Module
1.00	Stück	Vorwand Doppel Rahmen unten Untergestell
2.00	Set	BA-Modul Waschtisch-Leitungspaket Vormontiert oder Selbstmontage
24.00	Stck	Schellenhalter 1
7.00	Stck	Schellenhalterbug 1
0.20	Sack	SCHALLSHTZ-WC-SET-RG70-4MM WC Schallschutzset
2.00	Set	BA-Modul-Montage-WC-Leitungspaket Vormontiert oder Selbstmontage
1.00	Stück	Raumwand Rahmen Schacht Untergestell raumhoch
4.00	Stück	Winkel für Decken- und Wandanschluß Untergestell
1.00	Stck	Armaturenräger Limot Limot Blech 420 x 248 x 107
1.00	Stück	Raumwand Doppel Rahmen oben Untergestell

1.00 Stück	Raumwand Doppel Rahmen unten Untergestell
2.00 Stck	Armaturenräger Blech 6 Ixmo 1/2/3
2.00 Stck	Armaturenräger Kopfbrause
2.00 Set	BA-Modul Dusche-Leitungspaket Vormontiert oder Selbstmontage

Heizung-Rohinstallation

1.357,31 €

2.00 Paus	Ändern der Heizleitungen auf das neue Maß bei funktionierenden Absperrventilen
2.00 Pau	Kleinmaterial u.Rohrleitung für den Heizkörper
2.00 Paus	Einfrieren der Vor-wie Rücklauf- leitung oder Entlüften der Anlage
2.00 Paus	Demontage des Heizkörpers

Elektro-Rohinstallation

2.655,27 €

2.00 Stck	KAISER 9063-02 Hohlwand Gerätedose 68mm T48mm
2.00 Stck	F-TRONIC WAD UP Wandauslassdose
2.00 Stck	E-Anschluß für Schaltungen
2.00 Stck	E-Anschluß-Wandbeleuchtung
2.00 Stck	E-Anschluß-Deckenbeleuchtung
2.00 Stck	E-Anschluß-Spül-WC
6.00 Stck	Steckdose-angeschlossen
2.00 Paus	Erdung herstellen
2.00 Paus	Erdung überprüfen
2.00 Paus	Altanlage überprüfen
2.00 Paus	Fehlerstromschutzschaltung mit sep. Automat
2.00 ca.	Zuleitung vom Zähler ins Bad/Keller Lieferung mit beiseitigem Anschuß max. 8 mtr.
4.00 Paus	Elektro Rüst- und Fahrpauschale bis 15km/Fahrt

Estrich

1.623,49 €

1.00 Paus	Baustellen-Einrichtung / Estrich
14.93 lfdm	Verlegen von Randdämmstreifen
11.90 m ²	Verlegen von Wedi-Platten am Boden zzgl. Material
6.00 Stck	wedi 610 Kleb- und Dichtstoff, Schlauchbeutel /600 ml, einkomponentig,
11.90 m ²	Nivellierspachtel 2 mm
11.90 qm	Ausbringen von Nivelliermasse zum Bodenausgleich, bis ca. 10 qm, zzgl. Material,
11.90 m ²	Schallschutzmatte, Wedi Nonstep Plan, 1196x590x6 mm, geeignet für die direkte Verfliesung,
11.90 m ²	Verlegen von Entkoppelungs-Matten oder Trittschall-Matten oder Abdichtbahn

Stuckateur-Montage

1.958,25 €

23.00 m	DIBA-SCHALLDAEMPF-TRENNSTRFN-TROCKENBAU
8.00 Stck	WEDI Bauplatte XXL, 2500x1200x20 mm, 3m ²
54.00 Stck	GE Paneelschraube 4,2 x 35 mm

Decke-Grundinstallation

3.153,72 €

11.90 m ²	GK-Decke m.Unterkonstruktion ca.10cm von der Rohdecke
14.93 lfdm	Ausbilden einer Schattenfuge ca. 1,5 cm breit

Fliesen-Verlegen

11.628,88 €

54.00 Stck	Dämmplattenteller, verzinkt, Ø 35 mm wedi tools,
4.00 Stck	Wasserstrahlschneiden von Wedi-Feuchtraumplatten
6.00 Stck	wedi Dichtmanschette, geeignet für Durchführungen 1/2 - 3/4 Zoll, (Beutel/10 Stck)
21.60 m ²	White & Cream, Grundfliese, white, glänzend, Steingut glasiert, 30 x 60 cm Farbcode SW01, Länge x Breite x Höhe ; 300 mm x 600 mm x 9 mm
4.00 Sack	Ardex X77 Fliesenkleber für Wandfliesen, Sack =25 kg / nur Sackweise lieferbar ca. = 2,2 kg/ je qm, je Zahnung siehe Langtextbeschreibung

14.93	lfdm	Abschlußschiene Quadec -E, 10 mm/edelstahl, Länge
4.00	Stck	Ecke für Abschlußschiene Quadec E/ED, edelstahl, 11 mm Imitat Metall Druckguss, Artikel Nr. 601894
1.00	kg	ARDEX G8S FLEX 1-6 Flex-Fugenmörtel, schnell, Silbergrau, Sack/5kg bei Fliesen von 60 x 60 cm ca. 0,20 kg/m ² / -von 30 x 60 cm ca. 0,30 kg/m ²
3.00	Stck	ARDEX SE Sanitär-Silicon, silbergrau, 1 Kartusche mit fungizider Ausrüstung, bei 10x10mm Fuge ca. 3 lfdm - bei 5x5mm Fuge ca. 12 lfdm je Kartusche,
1.00	Stck	Fracht-/Mautpauschale für Fliesenlieferung vom Großhandel zu uns oder zum Kunden
7.00	Stck	Fahrtpauschale Fliesenleger, Zone 3, beinhaltet KFZ-Kosten, sowie Fahrt Lager-Kunde-Lager
6.00	m ²	Spotlight, Grundfliese, weiß, matt, Feinsteinzeug, 5 x 5 cm Farbcode CM0M, Rutschhemmung A -- R9 ; Länge x Breite x Höhe ; 48 mm x 48 mm x 10 mm
2.00	Pau	WEDI Tools Armierband, selbstklebend 5000 x 60 cm
2.00	Pau	Styrodur 28000 C 035 Duschboden 1250x600x60mm
3.00	Sack	wedi 320 Fliesenkleber universell 25 kg/Sack
11.90	qm	Spotlight, Grundfliese, grey, geläppt/anpoliert, Feinsteinzeug, 60 x 60 cm Farbcode CM6L, Rutschhemmung -- -- -- ; Länge x Breite x Höhe ; 597 mm x 597 mm x 10 mm
15.00	Stck	Spotlight, Sockel, grey, matt, Feinsteinzeug, 7.5 x 60 cm Farbcode CM6M, Rutschhemmung -- -- -- ; Länge x Breite x Höhe ; 72 mm x 597 mm x 10 mm
1.00	Sack	Ardex X78 Fliesenkleber für Bodenfliesen, Sack =25 kg / nur Sackweise lieferbar ca. 5m ² pro 25kg Sack
1.00	lfdm	Abschlußschiene für Bodenfliesen, Winkelschiene-Edelstahl, 10 mm, ES100
4.00	Stck	Dichtecken, innen, 120x120x60 mm, wedi Tools
1.00	Stck	Dichtecken, außen, 115x115x60 mm wedi Tools
20.00	lfdm	Dichtband, (Rolle: 10m x 120mm x 1mm,) wedi Tools, vlieskaschiert
3.00	Sack	ARDEX G8S FLEX 1-6 Flex-Fugenmörtel, schnell, Grau, 5kg/Sack, bei Fliesen von 60 x 60 cm ca. 0,20 kg/m ² / -von 30 x 60 cm ca. 0,30 kg/m ²
3.00	Stck	ARDEX SE Sanitär-Silicon , grau, 1 Kartusche, mit fungizider Ausrüstung, bei 10x10mm Fuge ca. 3 lfdm - bei 5x5mm Fuge ca. 12 lfdm je Kartusche,
15.00	Stck	Fliesen Nivellier - System = Verlegehilfe für XXL Fliesen, Stück je Verlege - Verbund ,
1.00	St	wedi Tools Randdämmstreifen 25.000x150x5mm
11.90	m ²	WEDI Bauplatte, 2600x600x50 mm,
11.90	m ²	WEDI Tools Armierband, selbstklebend 5000 x 60 cm
1.00	Sack	wedi 520 Dichtschlämme 2 Komp. B 10 kg - Flüssigkomponente
1.00	Sack	wedi 520 Dichtschlämme 2 Komp. A 20 kg - Pulverkomponente
6.00	Stck	Verlegen von Dichtmanschetten
17.16	m ²	Verlegen von Wandfliesen bis 60 cm kleben und ausfugen, zuzüglich Material
2.00	Stck	Zulage wenn Fliesen aus Feinsteinzeug verlegt werden, bis 10 qm
1.00	Stck	Pauschal-Zulage für Lochfliesen / Feinsteinzeug für Armaturen- und/oder Elektroanschlüssen pro Modul
1.00	St	Montage-Zulage für Verfliesen einer Ablage
14.93	lfdm	Verlegen von Abschluss-Eckschienen, Edelstahl, für Wandfliesen zzgl. Material
59.72	lfdm	Anbringen einer dauerelastische Wartungsfuge (Silikon), zzgl. Material,
2.00	Stck	Zulage Verlegen von Mosaikfliesen im Duschbereich auf Gefälle, kleben und ausfugen, zzgl. Material
2.00	Stück	Herstellen eines Duschflächen-Unterbaus durch Wedi-Platten
11.90	m ²	Verlegen von Bodenfliesen bis 60 cm kleben und ausfugen, zuzüglich Material
14.93	lfdm	Verlegen von Sockelfliesen, kleben und ausfugen, zuzüglich Material
1.00	lfdm	Verlegen von Abschluss-Winkelschienen, für Türübergang oder als Abschluß zur Duschfläche zzgl. Material
5.00	Stck	Abdichten, Dichtecken anbringen, zzgl. Material
14.93	lfdm	Abdichten, Dichtband einbringen, zzgl. Material
1.00	qm	Aufbringen einer flächigen Abdichtung (Isolierung) im Naßbereich (Dichtschlämme oder Flüssigfolie)

Endmontage-Stuckateur

11.933,55 €

2.44	Kg	Erdgelb, Colour B, Menge pro Eimer Farbsystem colour Pigmentrezeptur
12.00	Eimer	Sumpfkalk-Wohlfühlputz / 20 kg Eimer (für ca. 6 bis 8 qm)

4.00	Eimer	Kalk-Haftbrücke, 20kg/Eimer, (bei 2mm Stärke ca. 8qm) Haftmörtel zur Untergrundvorbehandlung
11.90	m ²	Rotkalkputz Decke gefilzt, weiß überarbeitet <20 qm
80.68	m ²	Auftragen Sumpfkalkputz pro m ²
80.68	m ²	Wandflächen mit Kalkhaftspachtel ca. 2 mm stark überarbeiten, <20 qm

Elektro-Fertigmontage

1.059,65 €

1.00	Set	JUNG STEK 2-fach 1520EIN + 1520EINS waagrecht
2.00	Stck	Taster 10 AX 250 V ~ Taster 1-polig Schließer
2.00	Stck	Wippe, Duroplast (hochkratzfest) glänzend weiß
6.00	Stck	SCHUKO® Steckdose 16 A 250 V ~, Duroplast (hochkratzfest) glänzend weiß
4.00	Stck	Rahmen 2-fach, Duroplast (hochkratzfest) glänzend alpinweiß
2.00	Stck	Sunny LED-Anbaudownlight 230V - 330mm Durchmesser
2.00	ca.	Pauschale für Kleinmaterial (Kleinmaterial auf Nachweis)

Heizung-Fertigmontage

2.411,54 €

2.00	PCE	BEMM BHK BMS BMS-H1808x030x0600 Perlweiß
2.00	Paus	Montage des vorhandenen/neuen Heizkörpers

Sanitär-Fertigmontage

10.679,56 €

2.00	PCE	DU Waschtisch D-Neo weiß, 600mm mit Überlauf, Wandhängend
2.00	PCE	DU WTU wh. D-Neo 584x440x452mm, Weiß Hochglanz, ohne ES
2.00	PCE	DU Spiegel Licht & Spiegel LM7835 Weiß 3 5x600x700mm
2.00	PCE	KE EHM-WT-Mischer IXMO 59516, rund Wandmontage, 219 mm, verchromt
2.00	PCE	KE Grundkörper Armaturenzubehör 59916, für 52916/59516
2.00	PCE	KE Handtuchhalter Plan 14918, verchromt, 438 mm
2.00	PCE	KE Lotionspender Plan 14953, Pumpe/Kunststoffeinsatz,verchromt
4.00		SHELL Eckventil COMFORT regulierbar, ASAG, 1/2", chrom
2.00	PCE	DU WWC 540mm D-Neo, weiß, Tiefspüler rim less, Durafix inkl.
2.00	PCE	DU WC-Sitz D-Neo mit Absenkautomatik abnehmbar, Scharniere edelstahl, weiß
2.00	PCE	KE Toilettenpapierhalter Plan 14962, offene Form, rechts, verchromt
2.00	PCE	KE Bürstengarnitur Plan 14972, kpl. mit Kunststoff-Einsatz, verchromt
2.00	PCE	KE Kopfbrause rund 59886 250mm verchr.
2.00	PCE	KE Brausearm Elegance 51688, Wandanschluss, 450 mm, verchromt
2.00	PCE	KE THM IXMO 59553, rund, verchromt
2.00	PCE	KE 2-Wege Ab-u.Umstellv.IXMO Comf.59557, Schlauchanschluss, rund, verchromt
2.00	PCE	KE Brause-Set Edition 400 51587, verchr.
2.00	PCE	KE UP Funktionseinheit IXMO 59553, für Thermostatarmatur DN15
2.00	PCE	KE UP Funktionseinheit IXMO 59556, f.2-Wege Umstellventil m.Schlauchanschl.
2.00	PCE	KE Badetuchhalter Plan 14901, verchromt, 600 mm
2.00	PCE	KE Haltegriff Plan 14907, verchromt, 300 mm

95-Rüstzeit

414,12 €

1.00	Paus	Montagepauschale Leitungen Schacht-BA-001 Stockwerkszusammenführung durch die Sanitärmontagefirma
------	------	---------------------------------------------------------------------------------------------------

99-Kundendienst

34,51 €

1.00	Set	BA-Modul Waschmaschine-Leitungspaket Vormontiert oder Selbstmontage
------	-----	---------------------------------------------------------------------