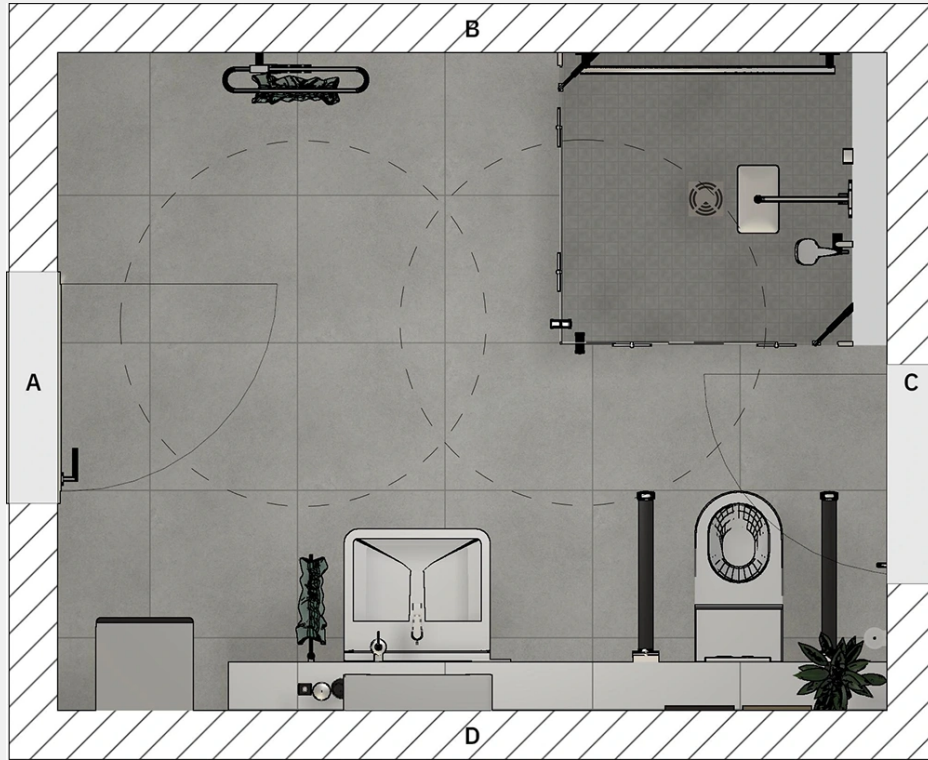


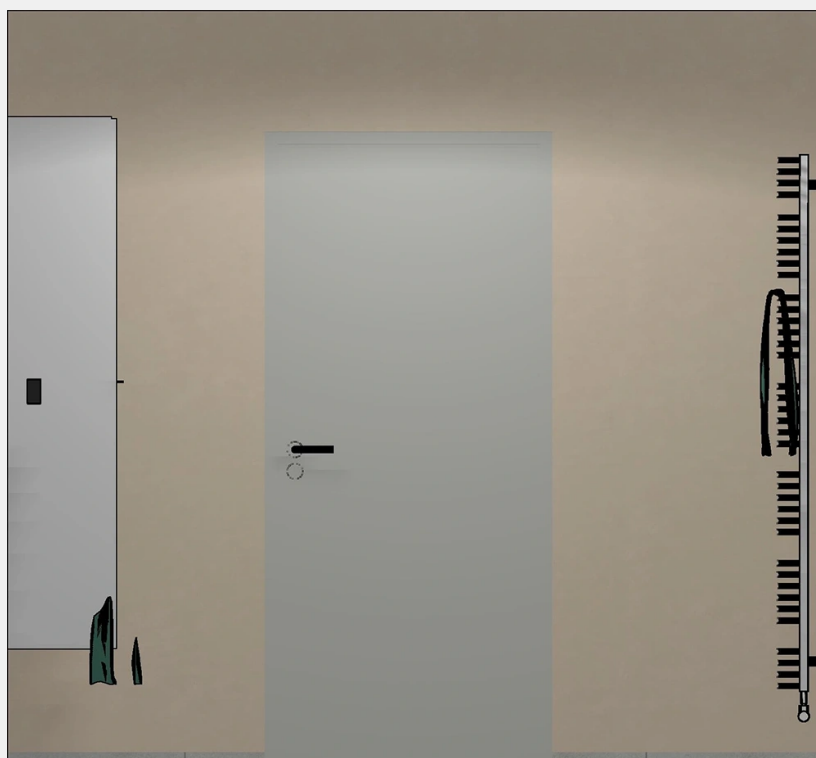
Bad 300 / Angebot Nr. 477

GRUNDRISS

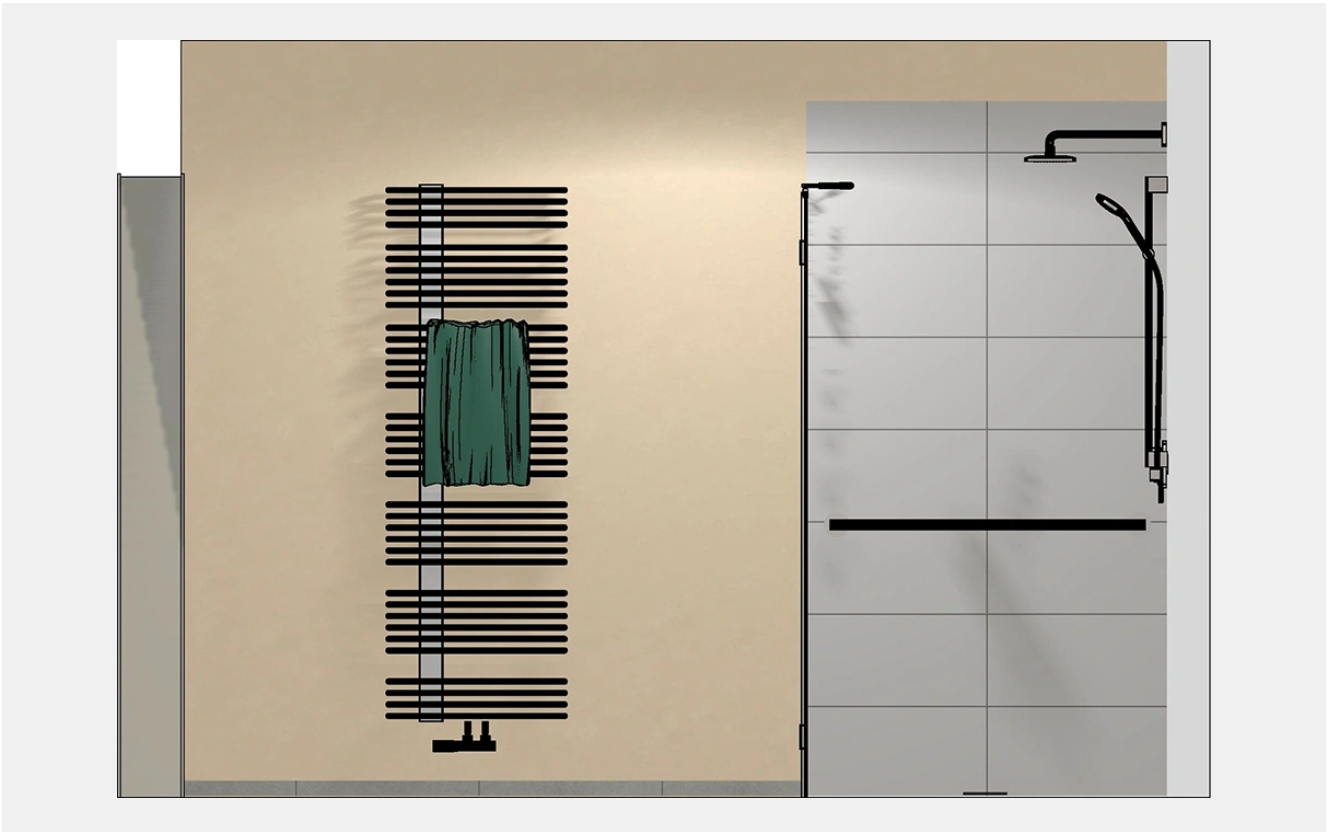


A: 270 cm, B: 340 cm, C: 270 cm, D: 340 cm

WAND A



WAND B



WAND C



WAND D



Preise

Art der Baumaßnahme: **Renovierung**

Nachfolgend siehst du vier unterschiedliche Preise für das gewählte Bad. Bei den Preisen 1 und 3 liefern wir das entsprechende Material und du nimmst den Einbau selbst vor oder beauftragen einen Handwerker deiner Wahl. Die Preise 2 und 4 enthalten die Lohnkosten für den Einbau. Klicke auf das "i" beim entsprechenden Preis, um genau zu erfahren was im Preis alles enthalten ist.

Preis 4 Lieferung + Einbau komplett Der angegebene Preis bezieht sich auf die schlüsselfertige Herstellung des Bades (alle Materialien und Arbeiten).	Preis 3 Lieferung komplett Der angegebene Preis bezieht sich auf die Lieferung des kompletten Materials.	Preis 2 Lieferung + Einbau Sanitär Der angegebene Preis bezieht sich auf die Lieferung und die Montage des gesamten Sanitär-Materials.	Preis 1 Lieferung Sanitär Der angegebene Preis bezieht sich auf die Lieferung des gesamten Sanitär-Materials.
48.669,71 €	28.640,74 €	22.386,88 €	18.730,31 €

Titelzusammenstellung

Logistik	1.281,69 €
Arbeitsvorbereitung AV	1.763,58 €
Demontage	2.100,97 €
Installation	12.855,65 €
Heizung-Rohinstallation	678,66 €
Elektro-Rohinstallation	1.327,64 €
Estrich	3.360,30 €
Stuckateur-Montage	2.227,92 €
Decke-Grundinstallation	2.209,13 €
Fliesen-Verlegen	8.557,54 €
Endmontage-Stuckateur	2.990,65 €
Elektro-Fertigmontage	463,42 €
Heizung-Fertigmontage	1.766,83 €
Sanitär-Fertigmontage	7.085,74 €
Gesamtsumme	48.669,71 €

Materialliste

Logistik	1.281,69 €
3.00 Paus Verpackung Palette Sanitär	
4.00 Paus Logistik Palette Sanitär	

1.00 Paus	Verpackung Wedi
1.00 Paus	Logistik Wedi (Raber)
1.00 Paus	Logistik-Wedi geschnitten
1.00 Paus	Verpackung-Wedi geschnitten
1.00 Paus	Logistik-Fliesen geschnitten
1.00 Paus	Transport und Versicherung Z1 - 100
1.00 Stück	Aufmaß I Aufnahme Zustand Badraum - Renovierung

Arbeitsvorbereitung AV

1.763,58 €

1.00 Paus	Arbeitsraum herstellen direkt am Bad anschließend. min. 1,2 x 2,5 mtr.
1.00 Tag	Zulage Laufwege für 2/3 O.G. je Arbeitstag Demontage
1.00 Tag	Zulage Laufwege für 2/3 O.G. je Arbeitstag Sanitär
1.00 Tag	Zulage Laufwege für 2/3 O.G. je Arbeitstag Heizung
1.00 Tag	Zulage Laufwege für 2/3 O.G. je Arbeitstag Elektro
1.00 Tag	Zulage Laufwege für 2/3 O.G. je Arbeitstag Maler
1.00 Tag	Zulage Laufwege für 2/3 O.G. je Arbeitstag Decke
1.00 Tag	Zulage Laufwege für 2/3 O.G. je Arbeitstag Stuckateur
1.00 Tag	Zulage Laufwege für 2/3 O.G. je Arbeitstag Fliesen
1.00 Tag	Zulage Laufwege für 2/3 O.G. je Arbeitstag Schreiner

Demontage

2.100,97 €

1.00 Paus	Zulage Abtransport Bauschutt pro Stockwerk
1.00 Paus	Zulage Abtransport Bauschutt - längerer Laufweg zur Parksituation, oder schwer zugänglich
9.18 qm	Abdecken von Böden mit Vlies/Folie
1.00 Paus	Badeingangstüre-Rahmen sichern
1.00 Paus	Staubwand mit Folie und Dachlatten bis 5qm
1.00 Paus	Staubwand mit Reisverschluß zum Begehen des Raumes
1.00 Stck	Demontage von Porzellan je Teil
1.00 Stck	Demontage von Armaturen je Teil
1.00 Stck	Demontage von Accessoires je Teil
1.00 Stck	Demontage der Badmöbel je Teil
1.00 Stck	Demontage der Badmöbel mit Einlagerung beim Kunden, je Teil
1.00 Paus	Demontage Spiegelschrank/Spiegel
1.00 Stck	Demontage der Badewanne
1.00 Stck	Demontage der Duschwanne
1.00 Stck	Demontage der alten Duschatrennung
1.00 Stck	Demontage eines vorhandenen UP-Spülkastens
1.00 qm	Abschlagen von Bodenfliesen
1.00 qm	Abschlagen von Wandfliesen
1.00 qm	Abschlagen des alten Estriches
1.00 qm	Abschlagen von Putz bis auf den Steingrund.
1.00 Sack	Entsorgung von Restmüll /z.B. Tapete, Styropor, Mineralwolle , etc... im Müllbeutel
1.00 qbm	Entsorgung von Restmüll /z.B. Teppich/ PVC je qbm
1.00 Paus	Entsorgung mit Container Fliesen, Putz, Estrich, Rohrleitungen, etc.. 3 m ³ auf Nachweis und Wiegeschein

Installation

12.855,65 €

1.00 Set	BA-Modul Waschtisch-Leitungspaket Vormontiert oder Selbstmontage
1.00 Set	BA-Modul-Montage-WC-Leitungspaket Vormontiert oder Selbstmontage
2.00 Stck	ROSHEL-(SMARTLOCK)-11/2ZO-M8-(48-51) Rohrschelle TIPP-SMARTLOCK - Stahl verzinkt
1.00 Stck	FU Primo Z 1400x900x40 mm Duschbodenelement zentral
13.00 Stck	Flach-Bund-Schraube mit Vierkantansatz und Mutter M 8 022399820 Wü
1.00 Stck	wedi Punkt-Ablauf W Ø 50, waagrecht, quadratisch, Bausatz incl. Ablauf-Abdeckung Fundo 1.1, 115x115x5mm

10.00	Stck	ROSHEL-(SMARTLOCK)-3/8ZO-M8-(15-20) Rohrschelle TIPP-SMARTLOCK - Stahl verzinkt
1.00	Stck	ROSHEL-(SMRTLOCK/2GS)-M8/M10-(85-91) Rohrschelle TIPP Smartlock 2 GS mit Gummieinlage
3.00	Stück	GE Silent-PP Rohr mit Muffe d50x2 L:100cm
6.00	Stück	GE Silent-PP Bogen 45Gr d50
1.00	Set	WC Zubehör - Drückerplatte von vorne
1.00	Set	BA-Modul Dusche-Leitungspaket Vormontiert oder Selbstmontage
1.00	PCE	Viega Übergangsstück Raxofix 90 Grad 5316.8 mit SC Contur 16x1/2 Zoll
6.00	MTR	Viega Rohr Raxofix 5303 in 16x2,2mm Kunststoff grau
2.00	PCE	Viega Gummiplattenset 2141.6 aus Gummi für Wandscheiben
1.00	PCE	Viega Wandscheibe mit SC Raxofix 5325 in 16mm x Rp1/2x70mm Siliziumbronze
24.00	PCE	Viega Montagewinkel Prevista Dry Plus 8415 in 50x75mm Stahl verzinkt
2.00	PCE	Viega Bogen 90 Grad mit SC Raxofix 5314 in 16mm x R3/4 Siliziumbronze
29.00	PCE	Viega Nutenstein Prevista Dry Plus 8437.90 in M10 Stahl verzinkt
1.00	PCE	Viega Winkelkupplung mit SC Raxofix 5316 in 16mm Siliziumbronze 90 Grad
0.20	MTR	Viega Rohr Raxofix 5303 in 32x3,2mm Kunststoff grau
0.80	PCE	Viega Schallschlucker 8310.52 in 50x40mm Gummi
1.00	PCE	Viega Wandscheibe 3471 in Rp 1/2 Rotguss
1.00	MTR	Viega Rohr Raxofix 5303 in 20x2,8mm Kunststoff grau
1.00	PCE	Viega Übergangsstück mit SC Raxofix 5312 in 20mm x Rp1/2 Siliziumbronze
1.00	PCE	Viega WC Betätigungsplatte Visign for Style 10 8315.1 in weiß-alpin
1.00	PCE	Viega Röhrengeruchverschluss Plus-Sifon 5611.5 in G1 1/4xG1 1/4 ms verchromt
1.00	PCE	Viega WC Element Prevista Dry 8521 mit Dusch WC Anschluss 1120 mm höhenverst.
1.00	PCE	Viega WT Modul Prevista Dry Plus 8545 in 420 mm Stahl verzinkt
1.00	PCE	Viega Langnippel 3530 in R1/2 x 200mm Rotguss
2.00	PCE	Viega Verlängerung 3525 in R1/2 x Rp1/2 x 20mm Rotguss
1.00	St	Aufmaß für Duschatrennung
1.00	St	Montagepauschale - Duschatrennung 2-teilig
0.66	m ²	Material Ablage der Module
8.00	Stck	Langer Winkel 5,0 x 195 x 55
8.00	Stck	Schienenverbinder Winkel 90 Grad 40 x 57 x 40
1.00	Set	Set-Armaturenplatte Vi Wandscheibe 3471 in Rp 1/2 Rotguss
30.00	Stck	Schraubplatte f. Sanitärgegenstände auf Wedi geklebt (bitte vorbohren mit 3 mm HSS Bohrer, dann erst die Schraube eindrehen)
1.00	Set	Set-Zubehör Waschtisch alt Set-WTZ-N-01
1.00	St	Aperto Eckeinstieg pendelbar, 4-teili bis 130
1.00	Stck	Vorwand Rahmen oben Untergestell
10.00	Stck	Schellenhalter 1
1.00	Stck	Armaturenträger Blech 1 EHM / EHM BW / IBox Termostat
3.00	Stck	Schellenhalterbug 1
2.00	Stck	Vorwand Rahmen unten Untergestell
1.00	Stck	Vorwand Rahmen unten Untergestell
2.00	Stck	Vorwand Zwischenrahmen Untergestell
1.00	Stck	Armaturenträger Kopfbrause
0.10	Sack	SCHALLSHTZ-WC-SET-RG70-4MM WC Schallschutzset

Heizung-Rohinstallation

678,66 €

1.00	Paus	Ändern der Heizleitungen auf das neue Maß bei funktionierenden Absperrventilen
1.00	Pau	Kleinmaterial u.Rohrleitung für den Heizkörper
1.00	Paus	Einfrieren der Vor-wie Rücklauf- leitung oder Entlüften der Anlage
1.00	Paus	Demontage des Heizkörpers

Elektro-Rohinstallation

1.327,64 €

1.00	ca.	Zuleitung vom Zähler ins Bad/Keller Lieferung mit beiseitigem Anschuß max. 8 mtr.
2.00	Paus	Elektro Rüst- und Fahrpauschale bis 15km/Fahrt

1.00 Stck	KAISER 9063-02 Hohlwand Gerätedose 68mm T48mm
1.00 Stck	F-TRONIC WAD UP Wandauslassdose
1.00 Stck	E-Anschluß für Schaltungen
1.00 Stck	E-Anschluß-Wandbeleuchtung
1.00 Stck	E-Anschluß-Deckenbeleuchtung
1.00 Stck	E-Anschluß-Spül-WC
3.00 Stck	Steckdose-angeschlossen
1.00 Paus	Erdung herstellen
1.00 Paus	Erdung überprüfen
1.00 Paus	Altanlage überprüfen
1.00 Paus	Fehlerstromschutzschaltung mit sep. Automat

Estrich

3.360,30 €

1.00 Tag	Zulage Laufwege für 2/3 O.G. je Arbeitstag Estrich
1.00 Paus	Baustellen-Einrichtung / Estrich
12.20 lfdm	Randdämmstreifen in einer Breite von 150 mm und Stärke von 8 mm universal
9.18 m ²	Trittschallmatte unter Estrich bis 20 mm universal
12.20 lfdm	Verlegen von Randdämmstreifen
9.18 m ²	Verlegen von Entkoppelungs-Matten oder Trittschall-Matten oder Abdichtbahn
9.18 m ²	Einbringen von Zement-Schnell-Estriches m. AKS-Einlage, bis Höhe <=50 mm
9.18 m ²	Zulage Einbringen von Zement-Schnell- Estriches, je 10 mm Estrichstärke,
9.18 m ²	Zulage Zement-Schnell-Estrich, je weitere 10mm Stärke (ca. 4kg/qm), wenn höher als 50 mm
37.00 Sack	Zement-Schnell-Estrich bis <=50mm Stärke (ca. 20 kg /cm/qm)
4.00 Stck	wedi 610 Kleb- und Dichtstoff, Schlauchbeutel /600 ml, einkomponentig,
1.00 Stck	Schallschutzmatte, Wedi Nonstep Plan, 1196x590x6 mm, geeignet für die direkte Verfliesung,

Stuckateur-Montage

2.227,92 €

19.00 m	DIBA-SCHALLDAEMPF-TRENNSTRFN-TROCKENBAU
4.00 Stck	WEDI Bauplatte XXL, 2500x1200x20 mm, 3m ²
22.00 Stck	GE Paneelschraube 4,2 x 35 mm
21.77 m ²	Verspachteln der Wandfläche zur Vorbereitung für Decor-Putze >20qm
21.77 m ²	zusätzlich Gewebe einspachteln
21.77 m ²	Aufbringen von Haftspachtel 190er, mit entfetten des alten Fliesenbelags
1.00 lfdm	Schließen von Elektro-Schlitzern, Breite bis 10 cm,
1.00 l	Anlauer Vorbereiten und Reiniger des Untergrundes
1.00 Sack	Klebe- und Spachtelmasse / 25 KG Hochvergütete mineralische Klebe-, Armierungs- und Spachtelmasse
1.00 Sack	Flächenspachtel - Normalputzmörtel 25Kg Putz-Haftbrücke
1.00 Rolle	Armierungsgewebe - 15m Optimale Verankerung von Putzen oder Ausgleichsmassen durch enge Maschen

Decke-Grundinstallation

2.209,13 €

9.18 m ²	GK-Decke m.Unterkonstruktion ca.10cm von der Rohdecke
12.20 lfdm	Ausbilden einer Schattenfuge ca. 1,5 cm breit

Fliesen-Verlegen

8.557,54 €

1.00 Pau	WEDI Tools Armierband, selbstklebend 5000 x 60 cm
2.00 kg	ARDEX G8S FLEX 1-6 Flex-Fugenmörtel, schnell, Silbergrau, Sack/5kg bei Fliesen von 60 x 60 cm ca. 0,20 kg/m ² / -von 30 x 60 cm ca. 0,30 kg/m ²
1.00 Pau	Styrodur 28000 C 035 Duschboden 1250x600x60mm
6.00 Stck	ARDEX SE Sanitär-Silicon, silbergrau, 1 Kartusche mit fungizider Ausrüstung, bei 10x10mm Fuge ca. 3 lfdm - bei 5x5mm Fuge ca. 12 lfdm je Kartusche,
1.00 Sack	wedi 320 Fliesenkleber universell 25 kg/Sack

15.00	Stck	Fliesen Nivellier - System = Verlegehilfe für XXL Fliesen, Stück je Verlege - Verbund ,
11.52	m ²	Spotlight, Grundfliese, weiß, matt, Feinsteinzeug, 60 x 60 cm 1VPE=1,44m ² Farbcode CM0M, Rutschhemmung -- -- R9 ; Länge x Breite x Höhe ; 597 mm x 597 mm x 10 mm
10.80	m ²	White & Cream, Grundfliese, white, glänzend, Steingut glasiert, 30 x 60 cm Farbcode SW01, Länge x Breite x Höhe ; 300 mm x 600 mm x 9 mm
22.00	Stck	Dämmplattenteller, verzinkt, Ø 35 mm wedi tools,
3.00	Stck	Wasserstrahlschneiden von Wedi-Feuchtraumplatten
3.00	Stck	wedi Dichtmanschette, geeignet für Durchführungen 1/2 - 3/4 Zoll, (Beutel/10 Stck)
13.00	Stck	Spotlight, Sockel, weiß, matt, Feinsteinzeug, 7.5 x 60 cm Farbcode CM0M, Rutschhemmung -- -- -- ; Länge x Breite x Höhe ; 72 mm x 597 mm x 10 mm
12.20	lfdm	Abschlußschiene Quadec -E, 10 mm/edelstahl, Länge
3.00	Sack	Ardex X77 Fliesenkleber für Wandfliesen, Sack =25 kg / nur Sackweise lieferbar ca. = 2,2 kg/ je qm, je Zahnung siehe Langtextbeschreibung
1.00	Sack	Ardex X78 Fliesenkleber für Bodenfliesen, Sack =25 kg / nur Sackweise lieferbar ca. 5m ² pro 25kg Sack
4.00	Stck	Ecke für Abschlußschiene Quadec E/ED, edelstahl, 11 mm Imitat Metall Druckguss, Artikel Nr. 601894
1.00	Stck	ARDEX SE Sanitär-Silicon , grau, 1 Kartusche, mit fungizider Ausrüstung, bei 10x10mm Fuge ca. 3 lfdm - bei 5x5mm Fuge ca. 12 lfdm je Kartusche,
1.00	lfdm	Abschlußschiene für Bodenfliesen, Winkelschiene-Edelstahl, 10 mm, ES100
1.00	Sack	ARDEX G8S FLEX 1-6 Flex-Fugenmörtel, schnell, Grau, 5kg/Sack, bei Fliesen von 60 x 60 cm ca. 0,20 kg/m ² / -von 30 x 60 cm ca. 0,30 kg/m ²
1.00	Stck	Fracht-/Mautpauschale für Fliesenlieferung vom Großhandel zu uns oder zum Kunden
4.00	Stck	Dichtecken, innen, 120x120x60 mm, wedi Tools
15.00	m ²	Subliner Dry & Flex, Abdichtungs- und Entkopplungsbahn 15x1 m,
5.00	Stck	Fahrtspauschale Fliesenleger, Zone 3, beinhaltet KFZ-Kosten, sowie Fahrt Lager-Kunde-Lager
1.00	Stck	Dichtecken, außen, 115x115x60 mm wedi Tools
3.00	m ²	Spotlight, Grundfliese, weiß, matt, Feinsteinzeug, 5 x 5 cm Farbcode CM0M, Rutschhemmung A -- R9 ; Länge x Breite x Höhe ; 48 mm x 48 mm x 10 mm
20.00	lfdm	Dichtband, (Rolle: 10m x 120mm x 1mm,) wedi Tools, vlieskaschiert
1.00	Stück	Herstellen eines Duschflächen-Unterbaus durch Wedi-Platten
12.20	lfdm	Abdichten, Dichtband einbringen, zzgl. Material
9.18	m ²	Verlegen von Bodenfliesen bis 60 cm kleben und ausfugen, zuzüglich Material
8.73	m ²	Verlegen von Wandfliesen bis 60 cm kleben und ausfugen, zuzüglich Material
2.00	Stck	Zulage wenn Fliesen aus Feinsteinzeug verlegt werden, bis 10 qm
1.00	Stck	Pauschal-Zulage für Lochfliesen / Feinsteinzeug für Armaturen- und/oder Elektroanschlüssen pro Modul
1.00	St	Montage-Zulage für Verfliesen einer Ablage
3.00	Stck	Verlegen von Dichtmanschetten
12.20	lfdm	Verlegen von Sockelfliesen, kleben und ausfugen, zuzüglich Material
12.20	lfdm	Verlegen von Abschluss-Eckschienen, Edelstahl, für Wandfliesen zzgl. Material
1.00	lfdm	Verlegen von Abschluss-Winkelschienen, für Türübergang oder als Abschluß zur Duschfläche zzgl. Material
36.60	lfdm	Anbringen einer dauerelastische Wartungsfuge (Silikon), zzgl. Material,
5.00	Stck	Abdichten, Dichtecken anbringen, zzgl. Material
1.00	Stck	Zulage Verlegen von Mosaikfliesen im Duschbereich auf Gefälle, kleben und ausfugen, zzgl. Material

Endmontage-Stuckateur

2.990,65 €

0.65	Kg	Erdgelb, Colour B, Menge pro Eimer Farbsystem colour Pigmentrezeptur
3.00	Eimer	Sumpfkalk-Wohlfühlputz / 20 kg Eimer (für ca. 6 bis 8 qm)
1.00	Eimer	Kalk-Haftbrücke, 20kg/Eimer, (bei 2mm Stärke ca. 8qm) Haftmörtel zur Untergrundvorbehandlung
21.77	m ²	Auftragen Sumpfkalkputz pro m ²
21.77	m ²	Wandflächen mit Kalkhaftspachtel ca. 2 mm stark überarbeiten, <20 qm
9.18	m ²	Rotkalkputz Decke gefilzt, weiß überarbeitet <20 qm

Elektro-Fertigmontage

463,42 €

1.00 Stck	Taster 10 AX 250 V ~ Taster 1-polig Schließer
1.00 Stck	Wippe, Duroplast (hochkratzfest) glänzend weiß
3.00 Stck	SCHUKO® Steckdose 16 A 250 V ~, Duroplast (hochkratzfest) glänzend weiß
2.00 Stck	Rahmen 2-fach, Duroplast (hochkratzfest) glänzend alpinweiß
1.00 Stck	Sunny LED-Anbaudownlight 230V - 330mm Durchmesser
1.00 ca.	Pauschale für Kleinmaterial (Kleinmaterial auf Nachweis)

Heizung-Fertigmontage

1.766,83 €

1.00 PCE	BEMM BHK Aurea 1 BA1-H1794x045x0508 wendbar, Weiß 9016
1.00 Paus	Montage des vorhandenen/neuen Heizkörpers

Sanitär-Fertigmontage

7.085,74 €

2.00 Stück	SHELL Schlauch Clean-Fix S, flexibel 3/8" ÜM, 3/8" Verschr. x10, L:300, chrom
1.00 PCE	KE Haltegriff Plan Care 34901, verchromt, 1082 mm
1.00 PCE	HG Thermostat Unterputz Ecostat E Fertigset 2 Verbraucher chrom
1.00 PCE	HG Brausenset Croma Select E Multi/ Unica 900mm weiss/chrom
1.00 PCE	HG Schlauchanschluss DN15 Fixfit E mit Rückflussverhinderer chrom
1.00 PCE	DU Wand-WC Starck 3 Vital 700 mm Tiefspüler, barrierefrei, weiß
1.00 PCE	HG Brausearm E DN15 390mm chrom
2.00 PCE	KE SK-Griff WC Plan Care 34903, mit WC-PH, verchromt/schwarzgrau, 700 mm
1.00 PCE	HG Grundkörper iBox universal mit Vorabsperrung
1.00 PCE	KE Toilettenpapierhalter Plan 14962, offene Form, rechts, verchromt
1.00 PCE	HG Kopfbrause Croma E 280 1jet chrom
1.00 PCE	KE Bürstengarnitur Plan 14972, kpl. mit Kunststoff-Einsatz, verchromt
1.00 PCE	DU D-Neo Hochschrank wandhängend rechts, 1760x400x360, Weiß Hochglanz
1.00 PCE	DU Waschtisch Starck 3 Vital Med 600 mm ohne ÜL, mit HLB, HL-Vst., weiß
1.00 PCE	DU Spiegelschrank mit Beleuchtung GOOD 760x610x148mm, Anschlag links
1.00 PCE	HG Waschtischmischer 110 Talis E chrom
1.00 PCE	KE Handtuchhalter Plan 14918, verchromt, 438 mm
1.00 PCE	KE Lotionspender Plan 14953, Pumpe/Kunststoffeinsatz,verchromt
2.00 Stück	SHELL Eckventil COMFORT regulierbar, ASAG, 1/2", chrom